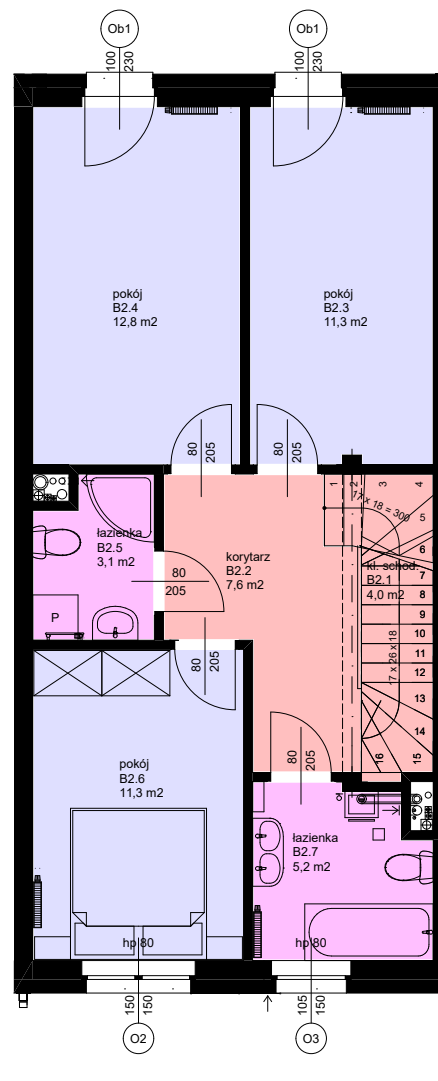
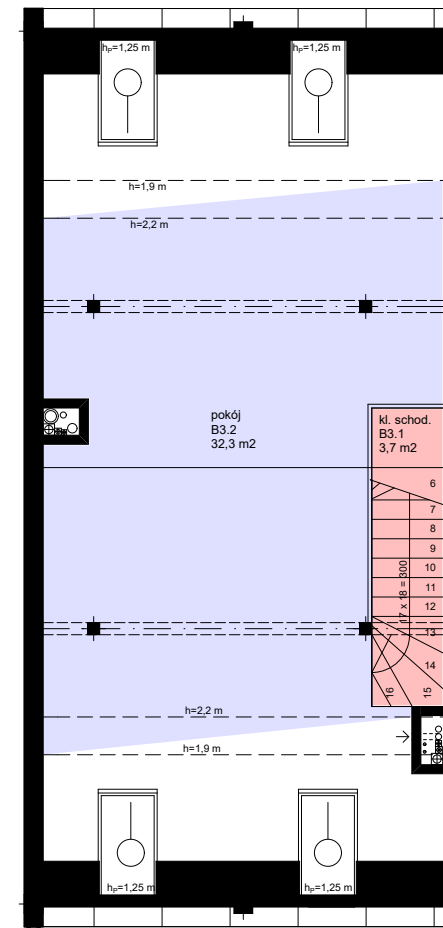


**Parter**



**Piętro**



**Poddasze**

### Osiedle Skowronka

Ośmiem budynków mieszkalnych w zabudowie szeregowej przy ul. Skowronka w Żąbkach Działka ewid. Nr 1/3 z obręb 03-21

### 4K INVEST SP. Z O.O.

ul. Aleja Komisji Edukacji Narodowej 52/89,  
02-797 Warszawa

## Lokal nr 14



**Powierzchnia: 141,60 m<sup>2</sup>**

### ZESTAWIENIE POMIESZCZEŃ

**B1.1:** WIATROLĄP 2,8 m<sup>2</sup>  
**B1.2:** HOL+KLSCH: 7,8 m<sup>2</sup>  
**B1.3:** KUCHNIA+JADALNIA: 16,5 m<sup>2</sup>  
**B1.4:** POKÓJ DZIENNY: 21,7 m<sup>2</sup>  
**B1.5:** WC: 1,5 m<sup>2</sup>

**B2.1:** KLSCHOD: 4,0 m<sup>2</sup>  
**B2.2:** KORYTARZ: 7,6 m<sup>2</sup>  
**B2.3:** POKÓJ: 11,3 m<sup>2</sup>  
**B2.4:** POKÓJ: 12,8 m<sup>2</sup>  
**B2.5:** ŁAZIENKA: 3,1 m<sup>2</sup>  
**B2.6:** POKÓJ: 11,3 m<sup>2</sup>  
**B2.7:** ŁAZIENKA: 5,2 m<sup>2</sup>

**B3.1:** KLSCHOD: 3,7 m<sup>2</sup>  
**B3.2:** POKÓJ: 32,3 m<sup>2</sup>

**OGRODEK:** 40,6 m<sup>2</sup>

### Uwaga

Powierzchnia lokalu zgodnie z normą PN-ISO 9836:1997 wyliczona w świetle ścian wykończonych tynkiem.

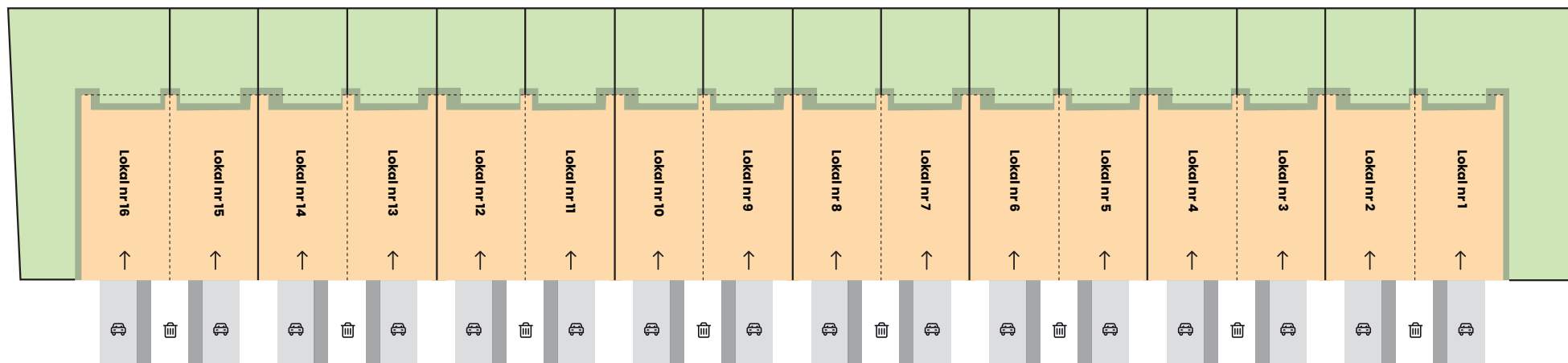
### Uwagi:

1. Wymiary pomieszczeń na karcie podano w świetle ścian z tynkiem.
2. Karta katalogowa została wykonana na podstawie projektu budowlanego. W trakcie budowy mogą nastąpić niewielkie różnice wymiarów, powierzchni i usytuowania przyborów sanitarnych.
3. Pokazane na rysunku wyposażenie (meble, sprzęt AGD, wyposażenie sanitarne) jest przykładowe i ma na celu ułatwienie aranżacji lokalu klientowi, nie jest przedmiotem oferty i umowy sprzedaży.



OSIEDLE  
SKOWRONKA

## Zagospodarowanie terenu



Dojście  
do budynku



Teren  
zielony



Budynek



Wejście  
do lokalu



Lokalizacja  
śmietnika



Miejsce  
postojowe

### Osiedle Skowronka

Osiem budynków mieszkalnych w zabudowie szeregowej przy ul. Skowronka w Żąbkach działka ewid. nr 1/3 z obrębem 03-21

### 4K INVEST SPÓŁKA Z O. O.

ul. Aleja Komisji Edukacji Narodowej 52/89,  
02-797 Warszawa

[www.osiedleskowronka.pl](http://www.osiedleskowronka.pl)  
[biuro@osiedleskowronka.pl](mailto:biuro@osiedleskowronka.pl)  
tel. 600 010 600