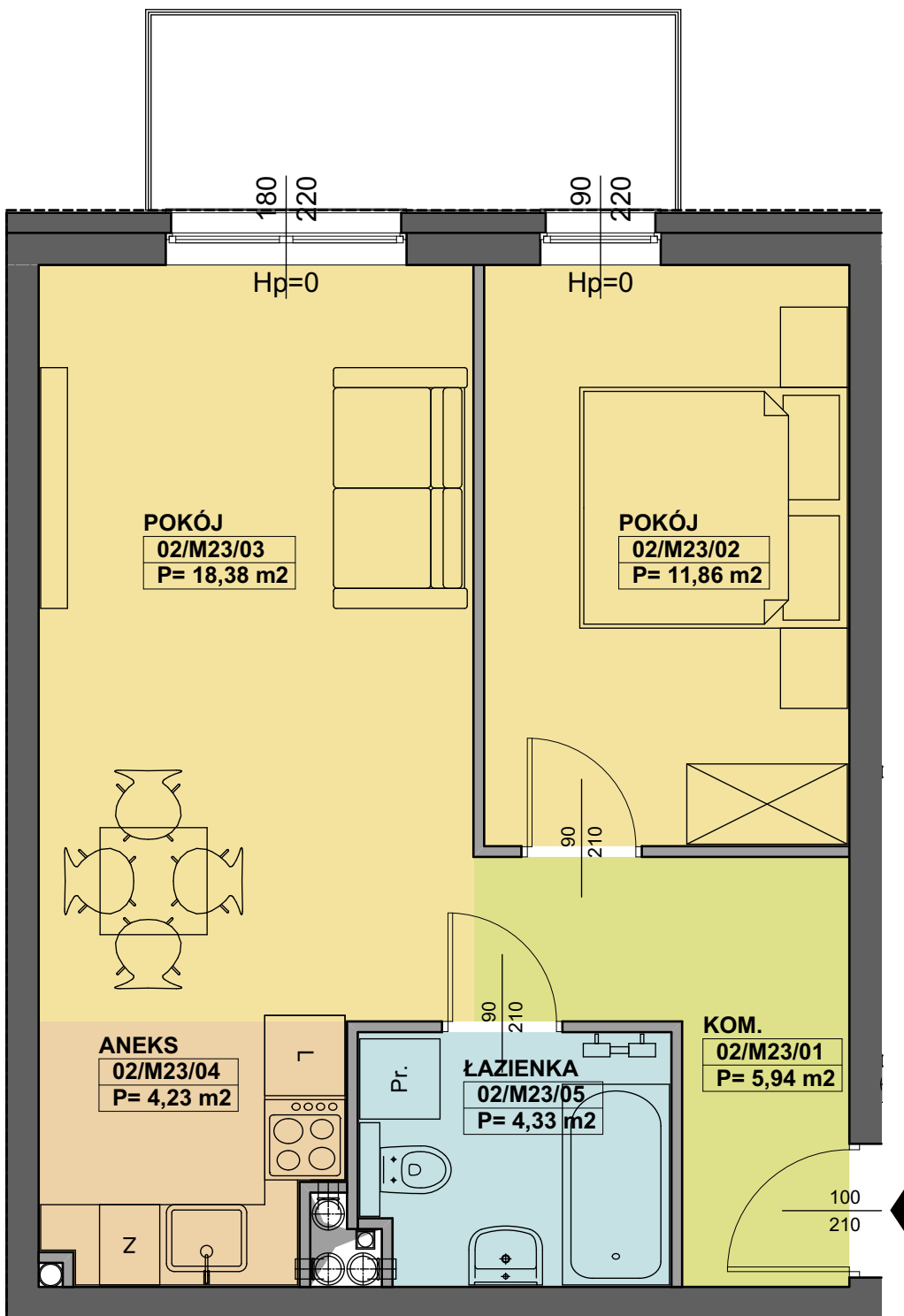
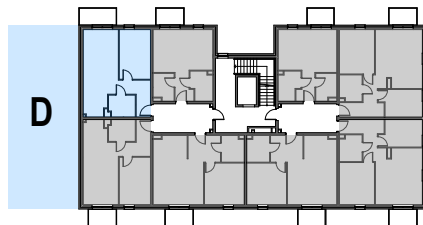


BUDYNKI MIESZKALNE WIELORODZINNE

PRZY UL. DMOWSKIEGO W POZNANIU
BUDYNEK C



ZESTAWIENIE POWIERZCHNI	[m ²]
02/M23/01 KOM.	5,94
02/M23/02 POKÓJ	11,86
02/M23/03 POKÓJ	18,38
02/M23/04 ANEKS	4,23
02/M23/05 ŁAZIENKA	4,33
POWIERZCHNIA UŻYTKOWA	
44,74 m²	



INWESTOR FORPOZ Sp. z o.o. Sp. K.
PROJEKTANT PRACOWNIA KRZYSZTOF GAJEWSKI

ul. Wiejska 8/1
61.019 Poznań
ul. Morenowa 15
62.052 Komorniki

MIESZKANIE
KONDYGNACJA

KC/M23
PIĘTRO II

SKALA 1:50

44,74 m²

