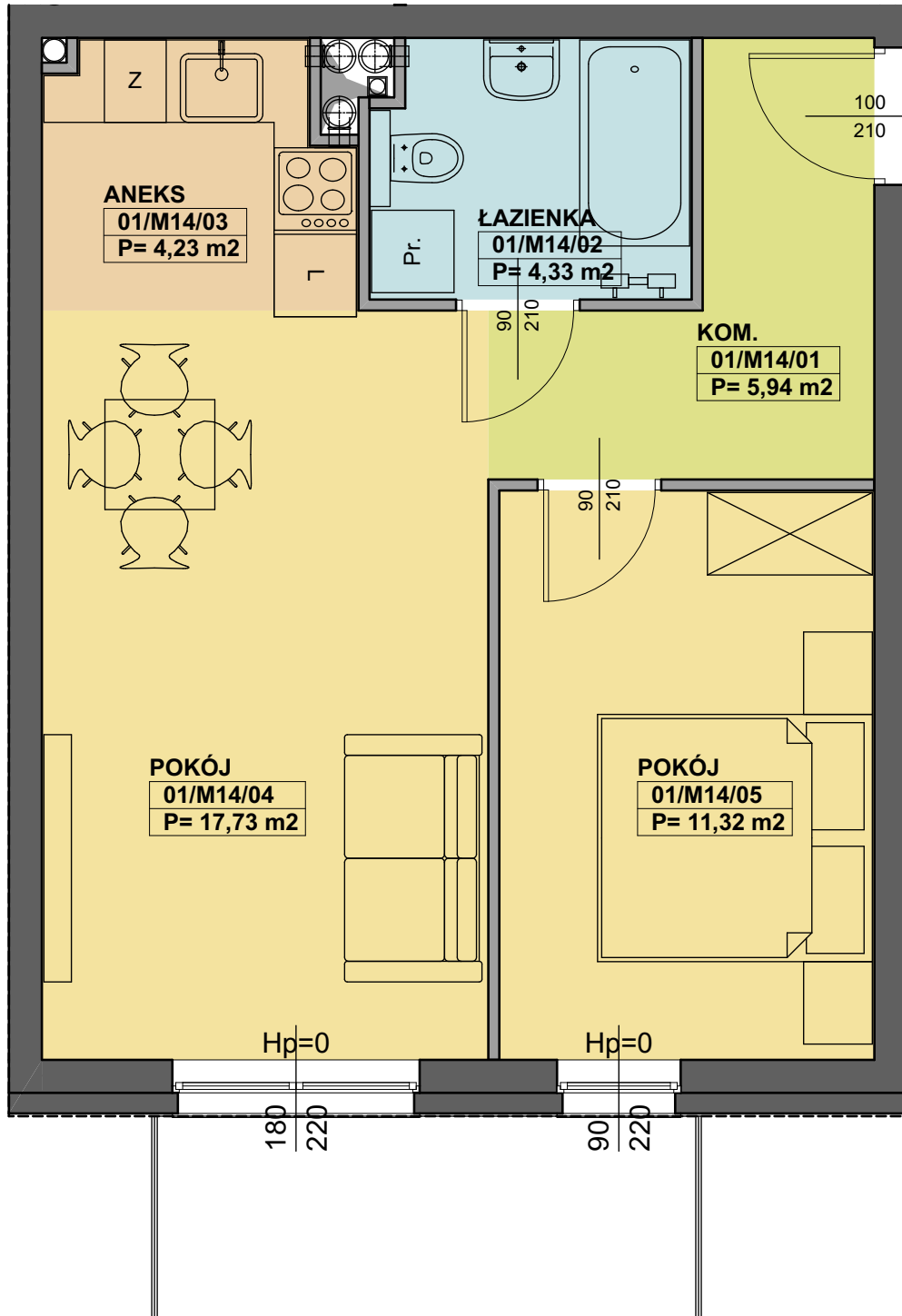
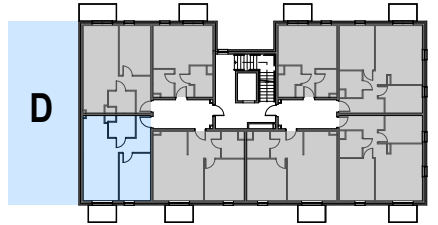


BUDYNKI MIESZKALNE WIELORODZINNE

PRZY UL. DMOWSKIEGO W POZNANIU
BUDYNEK C



ZESTAWIENIE POWIERZCHNI	[m ²]
01/M14/01 KOM.	5,94
01/M14/02 ŁAZIENKA	4,33
01/M14/03 ANEKS	4,23
01/M14/04 POKÓJ	17,73
01/M14/05 POKÓJ	11,32
POWIERZCHNIA UŻYTKOWA	
43,55 m²	



INWESTOR FORPOZ Sp. z o.o. Sp. K. ul. Wiejska 8/1 61,019 Poznań
PROJEKTANT PRACOWNIA KRZYSZTOF GAJEWSKI ul. Morenowa 15 62,052 Komorniki

MIESZKANIE KC/M14
KONDYGNACJA PIĘTRO I
SKALA 1:50

