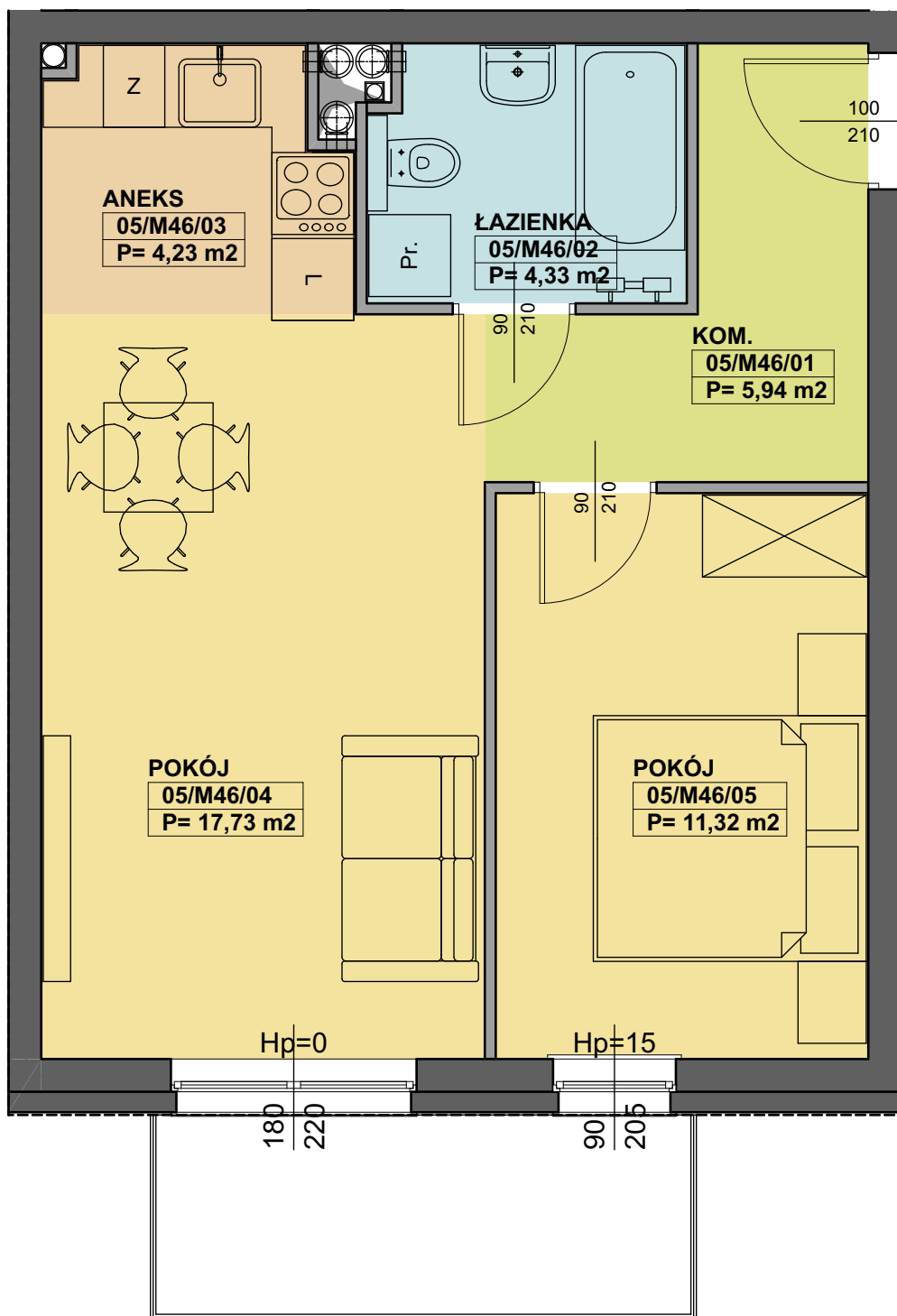
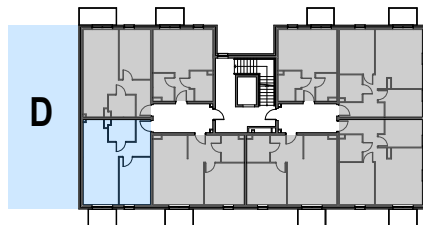


BUDYNKI MIESZKALNE WIELORODZINNE

PRZY UL. DMOWSKIEGO W POZNANIU
BUDYNEK C



ZESTAWIENIE POWIERZCHNI

[m²]

05/M46/01 KOM.	5,94
05/M46/02 ŁAZIENKA	4,33
05/M46/03 ANEKS	4,23
05/M46/04 POKÓJ	17,73
05/M46/05 POKÓJ	11,32



INWESTOR

FORPOZ Sp. z o.o. Sp. K.

ul. Wiejska 8/1
61,019 Poznań

PROJEKTANT

PRACOWNIA
KRZYSZTOF GAJEWSKI

ul. Morenowa 15
62,052 Komorniki

MIESZKANIE

KC/M46

KONDYGNACJA

PIĘTRO V

POWIERZCHNIA UŻYTKOWA

43,55 m²

SKALA 1:50

