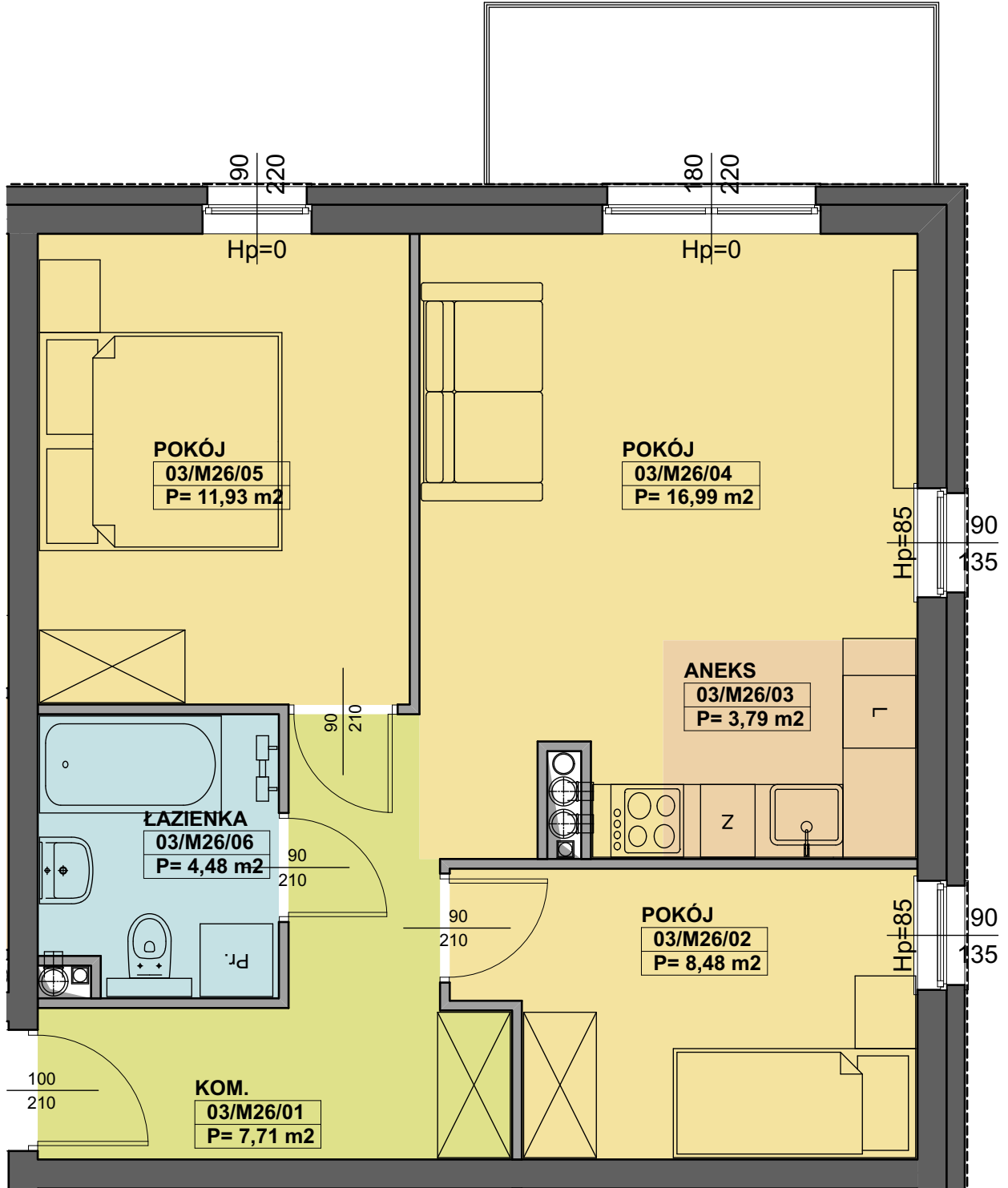
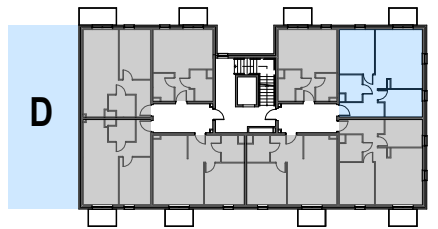


BUDYNKI MIESZKALNE WIELORODZINNE

PRZY UL. DMOWSKIEGO W POZNANIU
BUDYNEK C



ZESTAWIENIE POWIERZCHNI

[m²]

03/M26/01 KOM.	7,71
03/M26/02 POKÓJ	8,48
03/M26/03 ANEKS	3,79
03/M26/04 POKÓJ	16,99
03/M26/05 POKÓJ	11,93
03/M26/06 ŁAZIENKA	4,48



INWESTOR

FORPOZ Sp. z o.o. Sp. K.

ul. Wiejska 8/1
61,019 Poznań

PROJEKTANT

PRACOWNIA
KRZYSZTOF GAJEWSKI

ul. Morenowa 15
62,052 Komorniki

MIESZKANIE

KC/M26

KONDYGNACJA

PIĘTRO III

POWIERZCHNIA UŻYTKOWA

53,38 m²

SKALA 1:50

