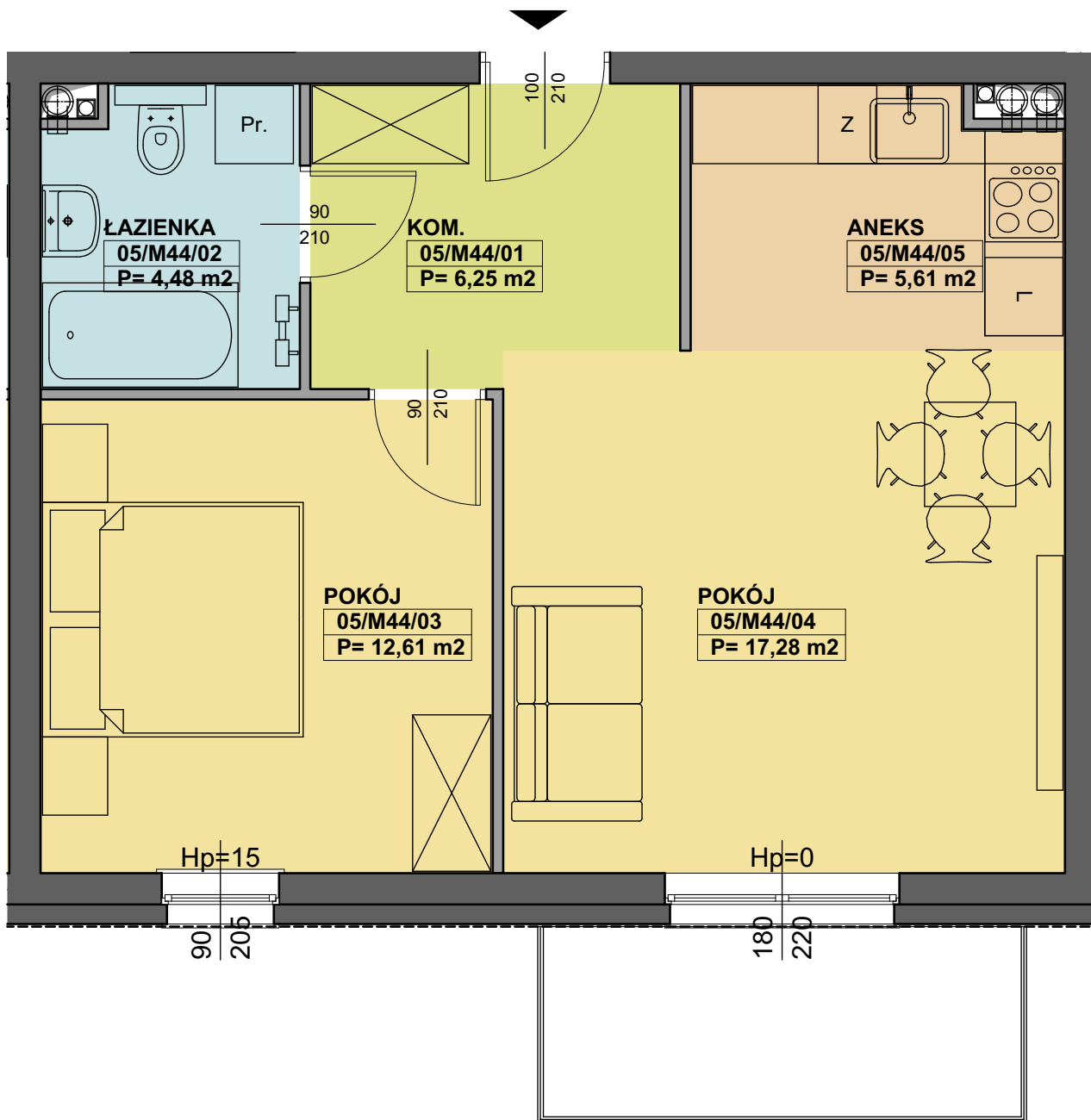
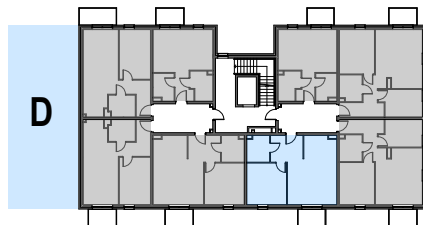


BUDYNKI MIESZKALNE WIELORODZINNE

PRZY UL. DMOWSKIEGO W POZNANIU
BUDYNEK C



ZESTAWIENIE POWIERZCHNI

[m²]

05/M44/01 KOM.	6,25
05/M44/02 ŁAZIENKA	4,48
05/M44/03 POKÓJ	12,61
05/M44/04 POKÓJ	17,28
05/M44/05 ANEKS	5,61



INWESTOR

FORPOZ Sp. z o.o. Sp. K.

ul. Wiejska 8/1
61,019 Poznań

PROJEKTANT

PRACOWNIA
KRZYSZTOF GAJEWSKI

ul. Morenowa 15
62,052 Komorniki

MIESZKANIE

KC/M44

KONDYGNACJA

PIĘTRO V

POWIERZCHNIA UŻYTKOWA

46,23 m²

SKALA 1:50

