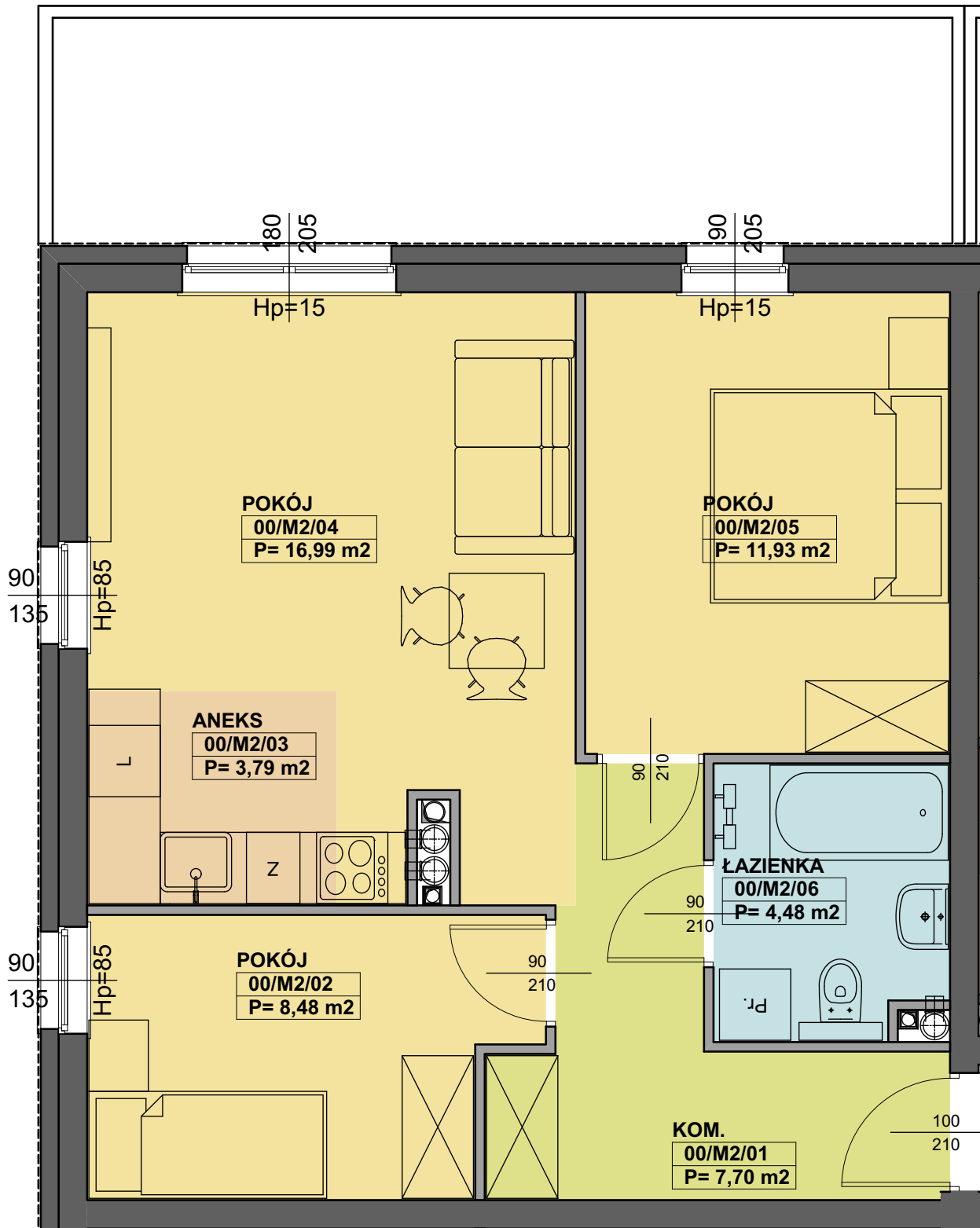
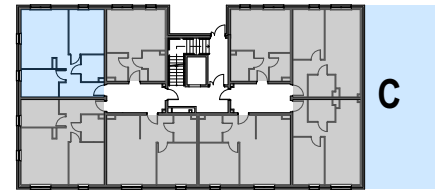


BUDYNKI MIESZKALNE WIELORODZINNE

PRZY UL. DMOWSKIEGO W POZNANIU
BUDYNEK D



ZESTAWIENIE POWIERZCHNI

[m²]

00/M2/01 KOM.	7,70
00/M2/02 POKÓJ	8,48
00/M2/03 ANEKS	3,79
00/M2/04 POKÓJ	16,99
00/M2/05 POKÓJ	11,93
00/M2/06 ŁAZIENKA	4,48



INWESTOR FORPOZ Sp. z o.o. Sp. K.

ul. Wiejska 8/1
61,019 Poznań

PROJEKTANT PRACOWNIA
KRZYSZTOF GAJEWSKI

ul. Morenowa 15
62,052 Komorniki

MIESZKANIE
KONDYGNACJA

KD/M2
PARTER

POWIERZCHNIA UŻYTKOWA

53,38 m²

SKALA 1:50

