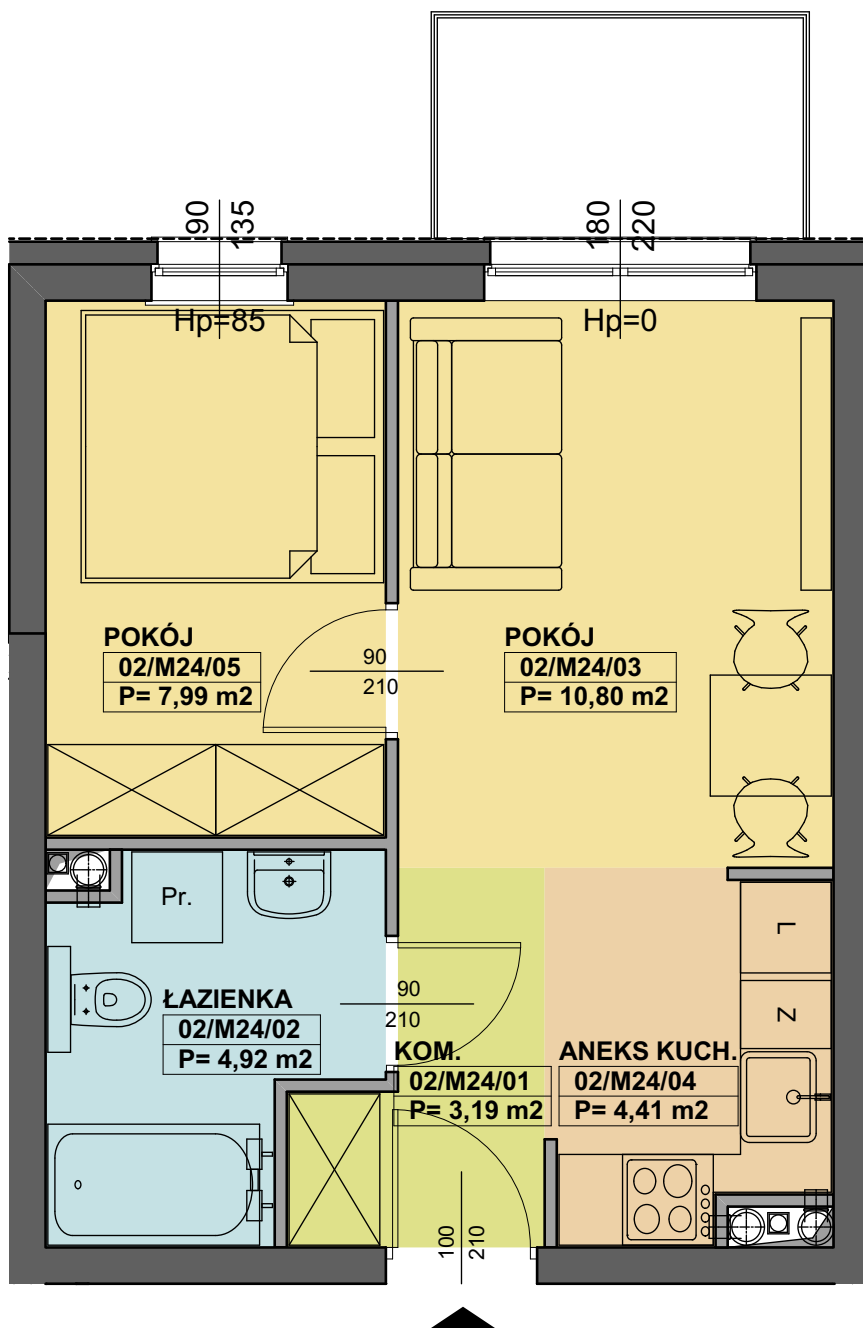
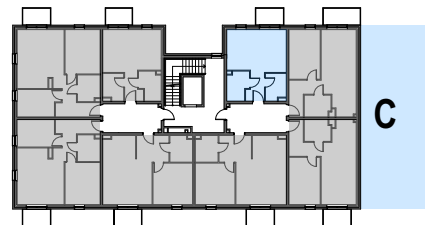


BUDYNKI MIESZKALNE WIELORODZINNE
PRZY UL. DMOWSKIEGO W POZNANIU
BUDYNEK D



ZESTAWIENIE POWIERZCHNI	[m ²]
02/M24/01 KOM.	3,19
02/M24/02 ŁAZIENKA	4,92
02/M24/03 POKÓJ	10,80
02/M24/04 ANEKS KUCH.	4,41
02/M24/05 POKÓJ	7,99
POWIERZCHNIA UŻYTKOWA	
31,31 m²	



INWESTOR FORPOZ Sp. z o.o. Sp. K.
PROJEKTANT PRACOWNIA KRZYSZTOF GAJEWSKI

ul. Wiejska 8/1
61,019 Poznań
ul. Morenowa 15
62,052 Komorniki

MIESZKANIE
KONDYGNACJA

KD/M24
PIĘTRO II

POWIERZCHNIA UŻYTKOWA
SKALA 1:50

31,31 m²

