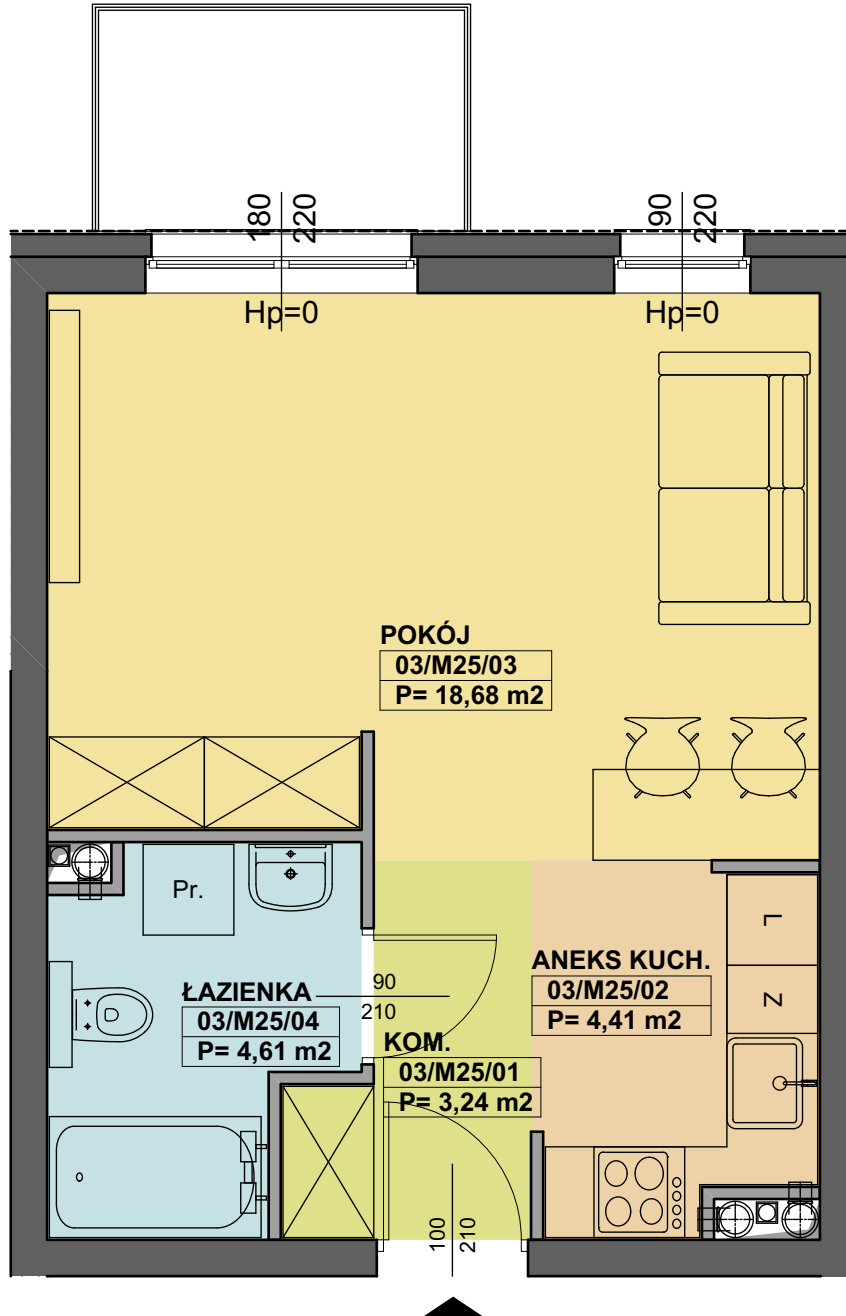
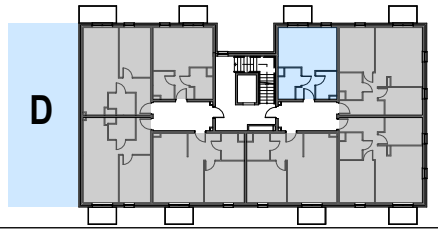


BUDYNKI MIESZKALNE WIELORODZINNE
PRZY UL. DMOWSKIEGO W POZNANIU
BUDYNEK C



ZESTAWIENIE POWIERZCHNI	[m ²]	INWESTOR	FORPOZ Sp. z o.o. Sp. K.	ul. Wiejska 8/1 61,019 Poznań
03/M25/01 KOM.	3,24	PROJEKTANT	PRACOWNIA KRZYSZTOF GAJEWSKI	ul. Morenowa 15 62,052 Komorniki
03/M25/02 ANEKS KUCH.	4,41	MIESZKANIE		
03/M25/03 POKÓJ	18,68	KONDYGNACJA		
03/M25/04 ŁAZIENKA	4,61	KC/M25		
		PIĘTRO III		
		POWIERZCHNIA UŻYTKOWA		
		30,94 m²		
		SKALA 1:50		

