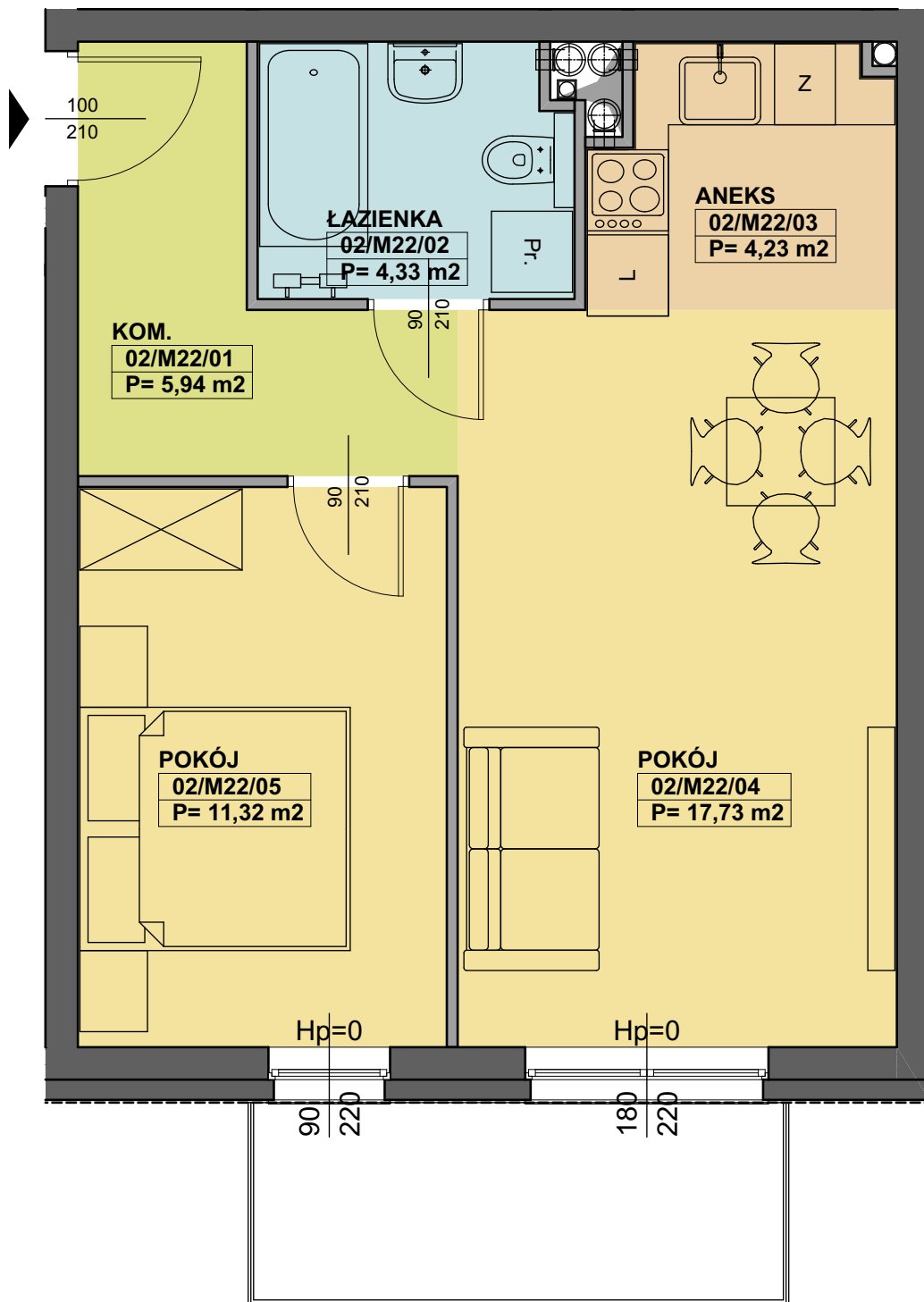
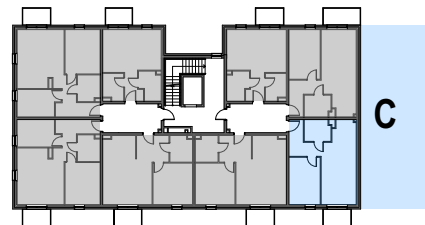


# BUDYNKI MIESZKALNE WIELORODZINNE

PRZY UL. DMOWSKIEGO W POZNANIU  
BUDYNEK D



ZESTAWIENIE POWIERZCHNI	[m <sup>2</sup> ]
02/M22/01 KOM.	5,94
02/M22/02 ŁAZIENKA	4,33
02/M22/03 ANEKS	4,23
02/M22/04 POKÓJ	17,73
02/M22/05 POKÓJ	11,32
<b>POWIERZCHNIA UŻYTKOWA</b>	
<b>43,55 m<sup>2</sup></b>	



INWESTOR FORPOZ Sp. z o.o. Sp. K.

ul. Wiejska 8/1  
61.019 Poznań

PROJEKTANT PRACOWNIA  
KRZYSZTOF GAJEWSKI

ul. Morenowa 15  
62.052 Komorniki

**MIESZKANIE  
KONDYGNACJA**

**KD/M22  
PIĘTRO II**

**POWIERZCHNIA UŻYTKOWA**

**43,55 m<sup>2</sup>**

SKALA 1:50

