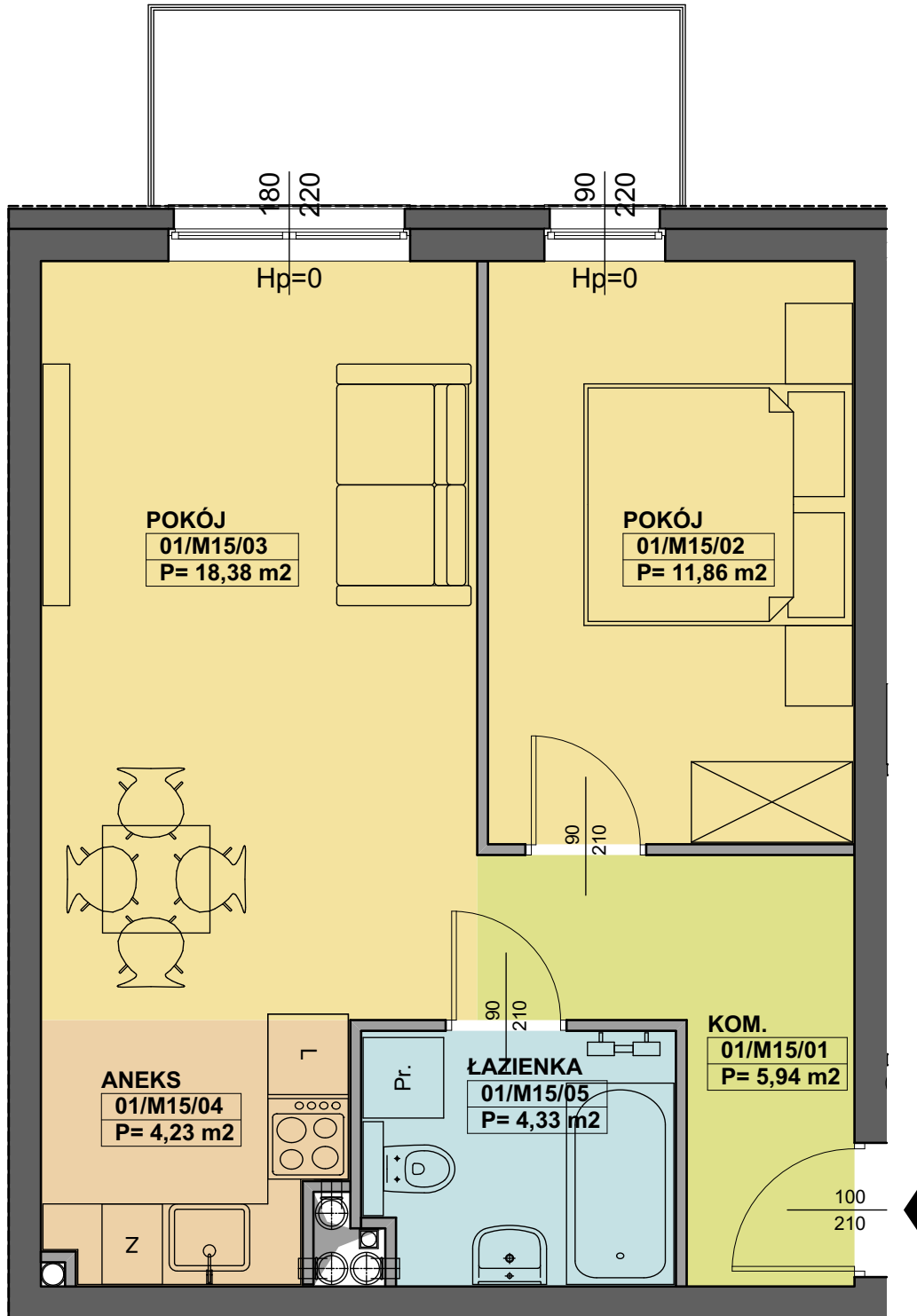
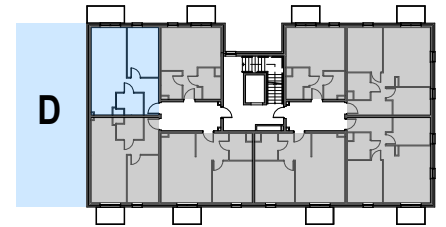


BUDYNKI MIESZKALNE WIELORODZINNE

PRZY UL. DMOWSKIEGO W POZNANIU
BUDYNEK C



POKÓJ
01/M15/03
P= 18,38 m²

POKÓJ
01/M15/02
P= 11,86 m²

ANEKS
01/M15/04
P= 4,23 m²

ŁAZIENKA
01/M15/05
P= 4,33 m²

KOM.
01/M15/01
P= 5,94 m²

ZESTAWIENIE POWIERZCHNI	[m ²]
01/M15/01 KOM.	5,94
01/M15/02 POKÓJ	11,86
01/M15/03 POKÓJ	18,38
01/M15/04 ANEKS	4,23
01/M15/05 ŁAZIENKA	4,33
POWIERZCHNIA UŻYTKOWA	
44,74 m²	



INWESTOR FORPOZ Sp. z o.o. Sp. K.
PROJEKTANT PRACOWNIA KRZYSZTOF GAJEWSKI

ul. Wiejska 8/1
61,019 Poznań
ul. Morenowa 15
62,052 Komorniki

**MIESZKANIE
KONDYGNACJA**

**KC/M15
PIĘTRO I**

SKALA 1:50

