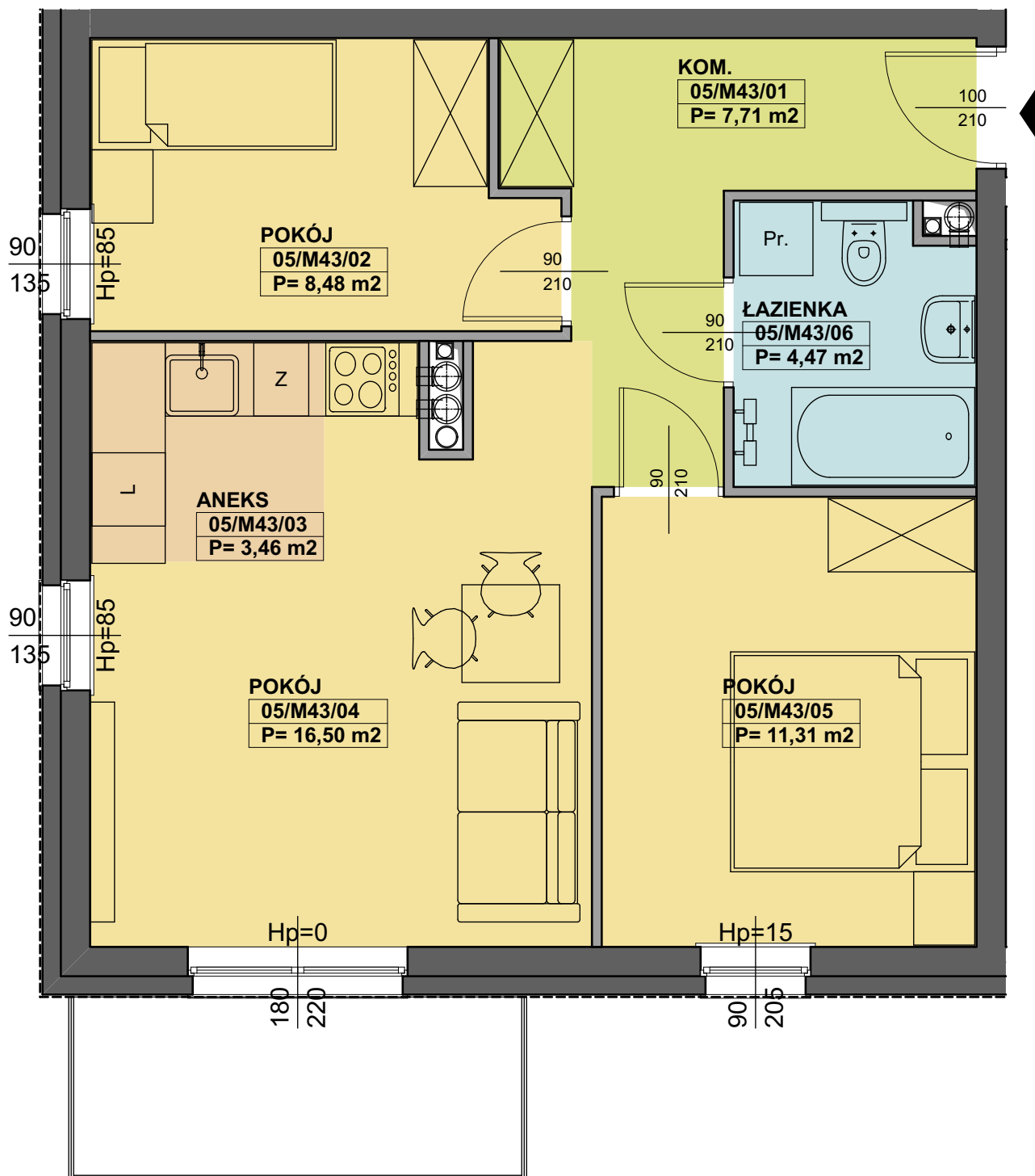
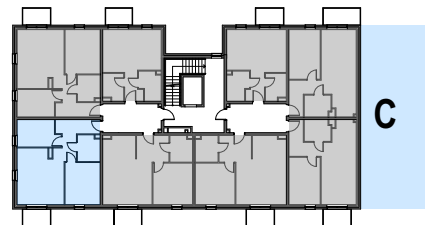


# BUDYNKI MIESZKALNE WIELORODZINNE

PRZY UL. DMOWSKIEGO W POZNANIU  
BUDYNEK D



## ZESTAWIENIE POWIERZCHNI

[m<sup>2</sup>]

05/M43/01 KOM.	7,71
05/M43/02 POKÓJ	8,48
05/M43/03 ANEKS	3,46
05/M43/04 POKÓJ	16,50
05/M43/05 POKÓJ	11,31
05/M43/06 ŁAZIENKA	4,47



INWESTOR

FORPOZ Sp. z o.o. Sp. K.

ul. Wiejska 8/1  
61.019 Poznań

PROJEKTANT

PRACOWNIA  
KRZYSZTOF GAJEWSKI

ul. Morenowa 15  
62.052 Komorniki

MIESZKANIE

KD/M43

KONDYGNACJA

PIĘTRO V

POWIERZCHNIA UŻYTKOWA

51,93 m<sup>2</sup>

SKALA 1:50

