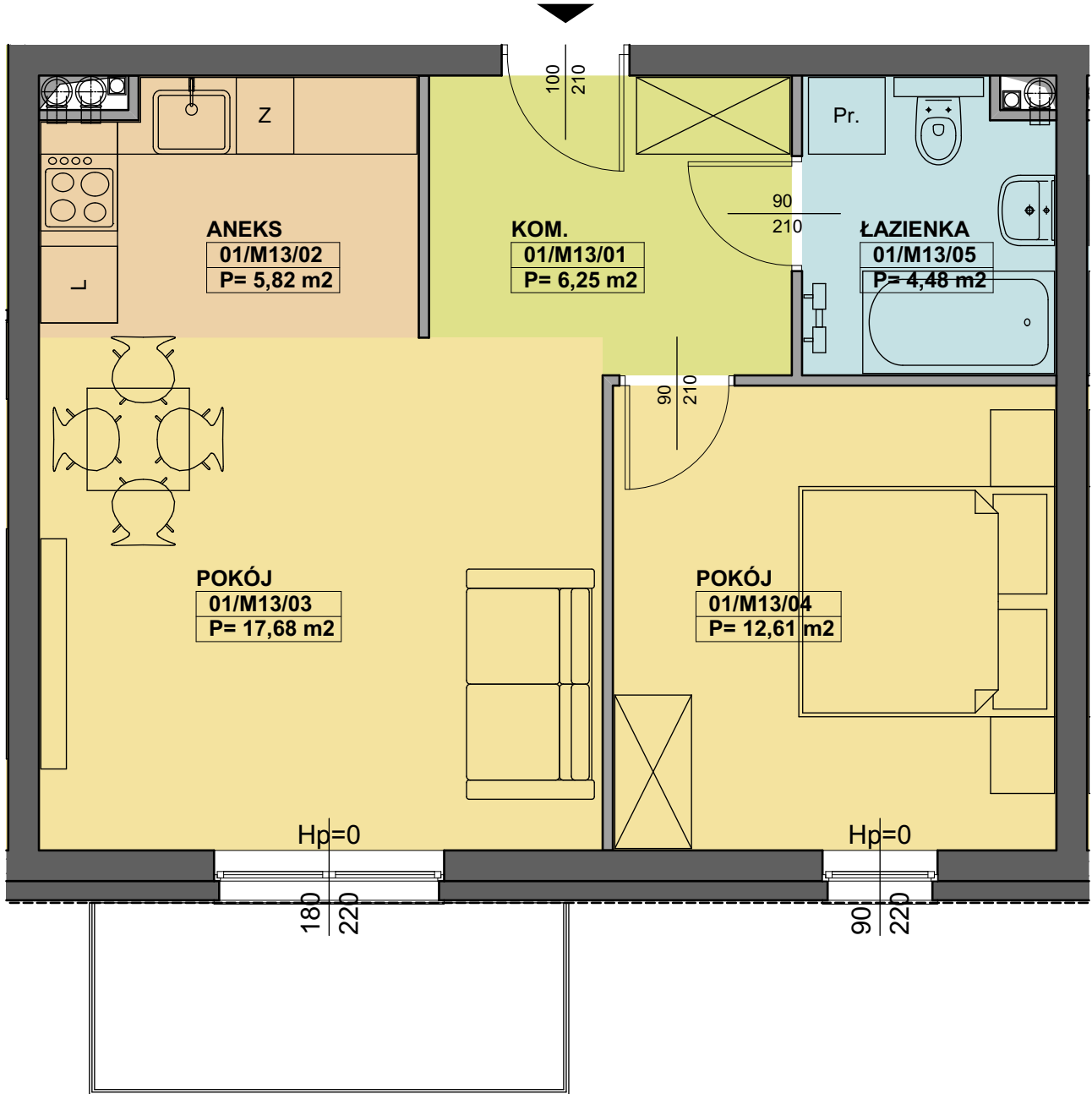
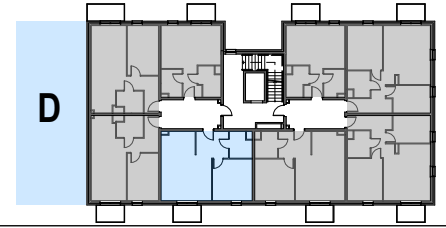


BUDYNKI MIESZKALNE WIELORODZINNE

PRZY UL. DMOWSKIEGO W POZNANIU
BUDYNEK C



ZESTAWIENIE POWIERZCHNI	[m ²]	INWESTOR	FORPOZ Sp. z o.o. Sp. K.	ul. Wiejska 8/1 61,019 Poznań
01/M13/01 KOM.	6,25	PROJEKTANT	PRACOWNIA KRZYSZTOF GAJEWSKI	ul. Morenowa 15 62,052 Komorniki
01/M13/02 ANEKS	5,82	MIESZKANIE		
01/M13/03 POKÓJ	17,68	KONDYGNACJA		
01/M13/04 POKÓJ	12,61	POWIERZCHNIA UŻYTKOWA		
01/M13/05 ŁAZIENKA	4,48	46,84 m²		
		SKALA 1:50		

