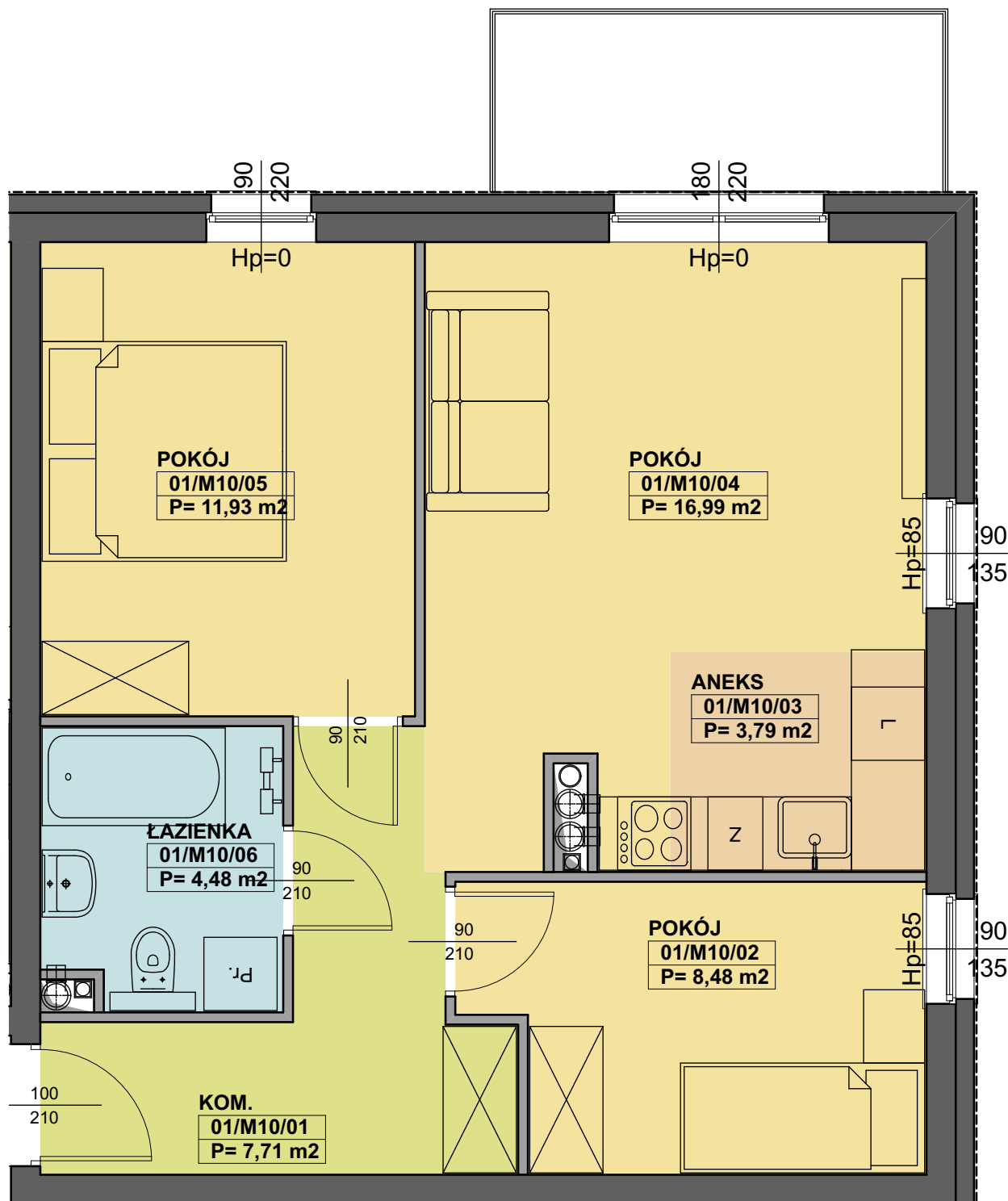
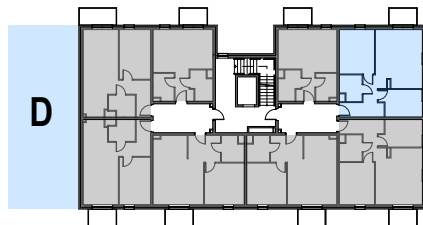


BUDYNKI MIESZKALNE WIELORODZINNE

PRZY UL. DMOWSKIEGO W POZNANIU
BUDYNEK C



ZESTAWIENIE POWIERZCHNI	[m ²]
01/M10/01 KOM.	7,71
01/M10/02 POKÓJ	8,48
01/M10/03 ANEKS	3,79
01/M10/04 POKÓJ	16,99
01/M10/05 POKÓJ	11,93
01/M10/06 ŁAZIENKA	4,48



INWESTOR FORPOZ Sp. z o.o. Sp. K.
PRACOWNIA KRZYSZTOF GAJEWSKI

ul. Wiejska 8/1
61,019 Poznań
ul. Morenowa 15
62,052 Komorniki

MIESZKANIE
KONDYGNACJA

KC/M10
PIĘTRO I

POWIERZCHNIA UŻYTKOWA

53,38 m²

SKALA 1:50

