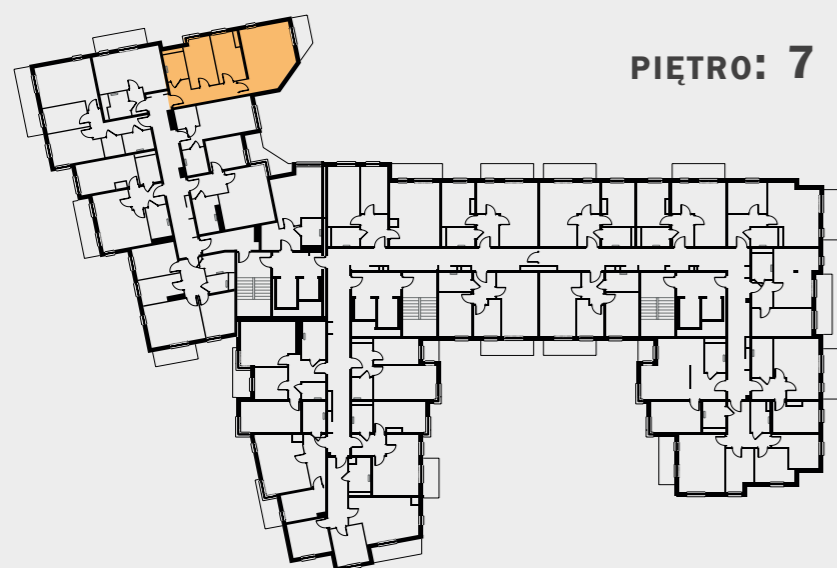




# WŁASNE MIEJSCE



PIĘTRO: 7

LOKAL NR: 60y  
ILOŚĆ POKOI: 3  
POWIERZCHNIA: 58,04 m<sup>2</sup>

#### ZESTAWIENIE POMIESZCZEŃ:

|                           |                      |
|---------------------------|----------------------|
| 01/M60y - przedpokój      | 9,04 m <sup>2</sup>  |
| 02/M60y - pokój z aneksem | 24,35 m <sup>2</sup> |
| 03/M60y - pokój           | 9,97 m <sup>2</sup>  |
| 04/M60y - pokój           | 10,41 m <sup>2</sup> |
| 05/M60y - łazienka        | 4,27 m <sup>2</sup>  |
| - balkon                  | 4,39 m <sup>2</sup>  |

