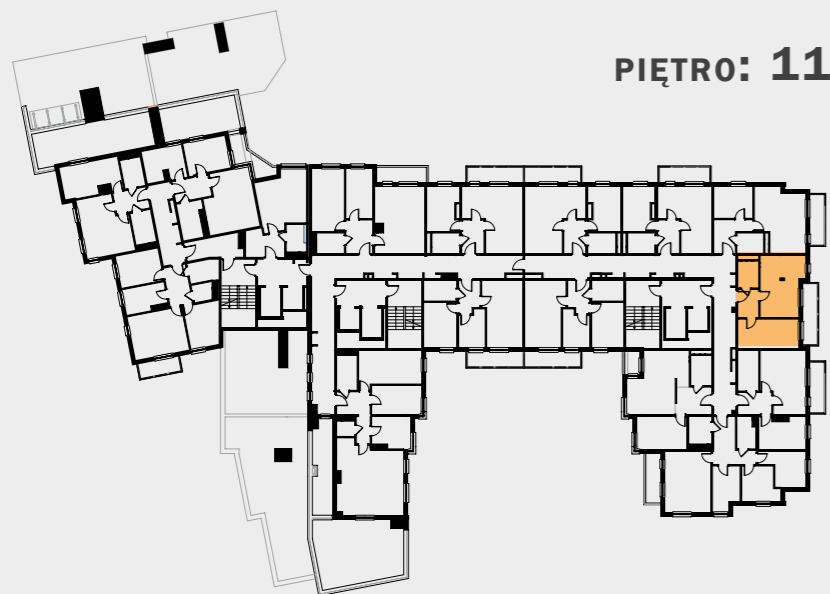




# WŁASNE MIEJSCE



PIĘTRO: 11

LOKAL NR: 175x  
ILOŚĆ POKOI: 2  
POWIERZCHNIA: 40,32 m<sup>2</sup>

#### ZESTAWIENIE POMIESZCZEŃ:

01/M175x - przedpokój	4,43 m <sup>2</sup>
02/M175x - pokój z aneksem	18,82 m <sup>2</sup>
03/M175x - pokój	12,86 m <sup>2</sup>
04/M175x - łazienka	4,21 m <sup>2</sup>
- loggia	6,56 m <sup>2</sup>

