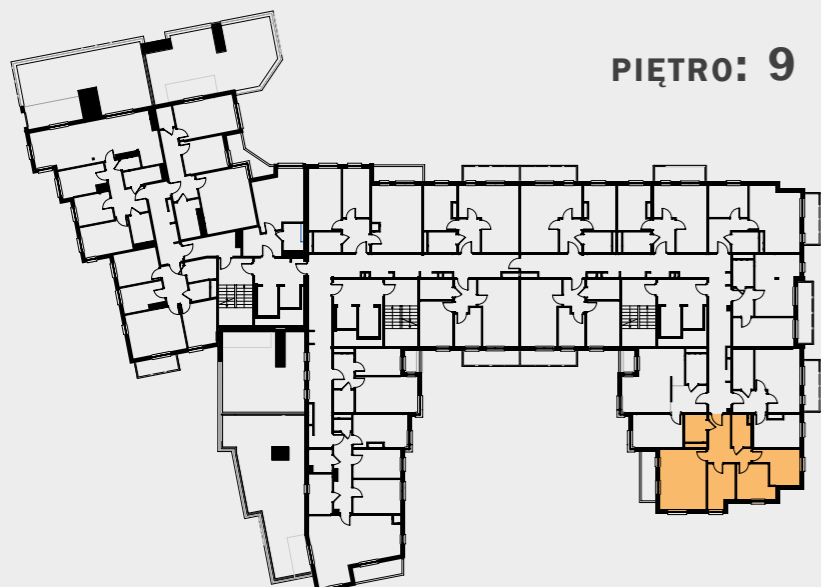




# WŁASNE MIEJSCE

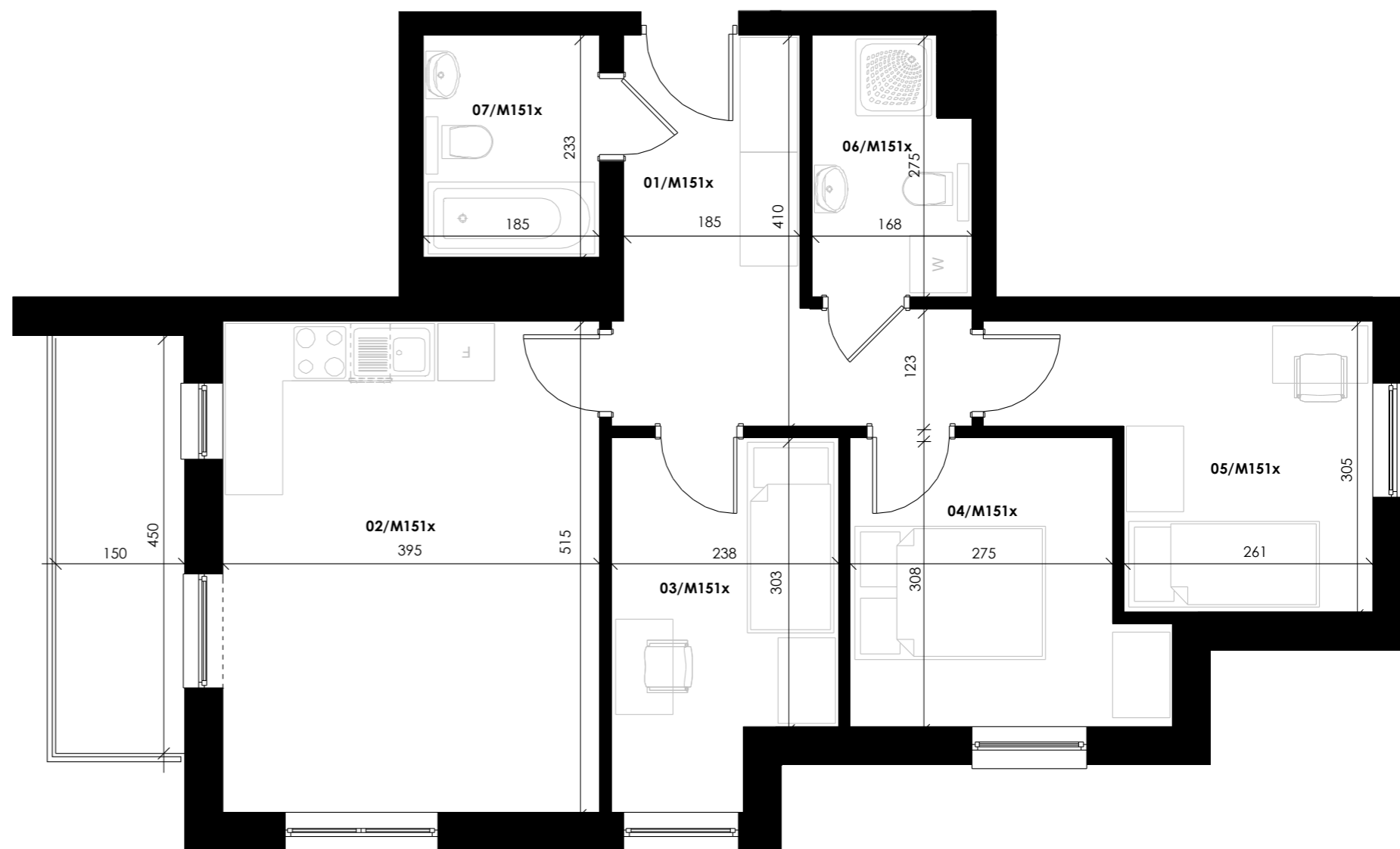


PIĘTRO: 9

**LOKAL NR:** 151x  
**ILOŚĆ POKOI:** 4  
**POWIERZCHNIA:** 67,65 m<sup>2</sup>

**ZESTAWIENIE POMIESZCZEŃ:**

01/M151x - przedpokój	10,09 m <sup>2</sup>
02/M151x - pokój z aneksem	20,80 m <sup>2</sup>
03/M151x - pokój	8,75 m <sup>2</sup>
04/M151x - pokój	9,33 m <sup>2</sup>
05/M151x - pokój	9,93 m <sup>2</sup>
06/M151x - łazienka	4,29 m <sup>2</sup>
07/M151x - łazienka	4,46 m <sup>2</sup>
-loggia	5,31 m <sup>2</sup>



SPRZEDAŻ MIESZKAŃ:  
[www.wlasnemiejsce.com](http://www.wlasnemiejsce.com)  
[www.gama-m.pl](http://www.gama-m.pl)

e-mail: [piaski@gama-m.pl](mailto:piaski@gama-m.pl)  
tel.: (+48) 517 732 078  
tel.: (+48) 507 773 347

Informacja nie stanowi oferty handlowej w rozumieniu art. 71 Kodeksu Cywilnego. Wymiary pomieszczeń, lokalizację przyborów sanitarnych i inne podano na podstawie projektu budowlanego. Aranżacja mieszkania na rzucie jest przykładowa i może ulec zmianie.