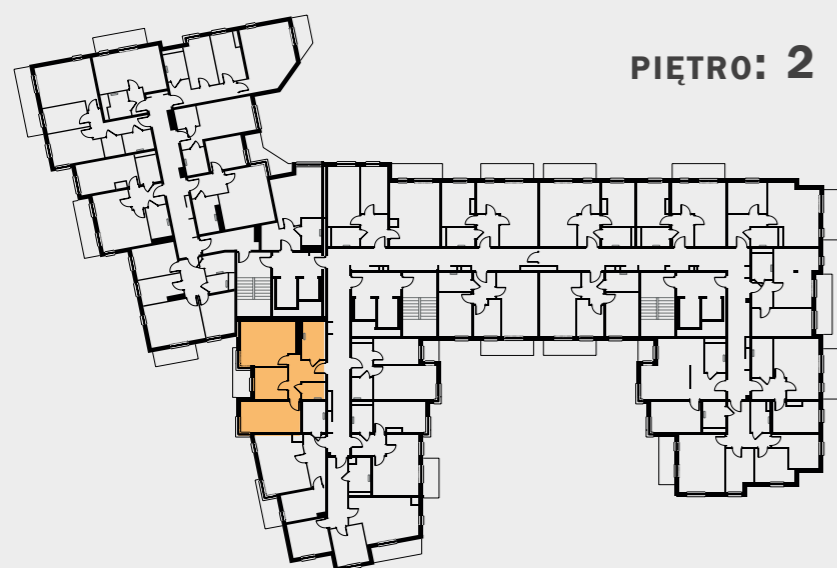




WŁASNE MIEJSCE



PIĘTRO: 2

LOKAL NR: 47x
ILOŚĆ POKOI: 3
POWIERZCHNIA: 57,91 m²

ZESTAWIENIE POMIESZCZEŃ:

01/M47x - przedpokój	8,28 m ²
02/M47x - pokój z aneksem	17,96 m ²
03/M47x - pokój	8,21 m ²
04/M47x - pokój	14,16 m ²
05/M47x - łazienka	5,09 m ²
06/M47x - wc	2,80 m ²
- balkon	4,29 m ²

