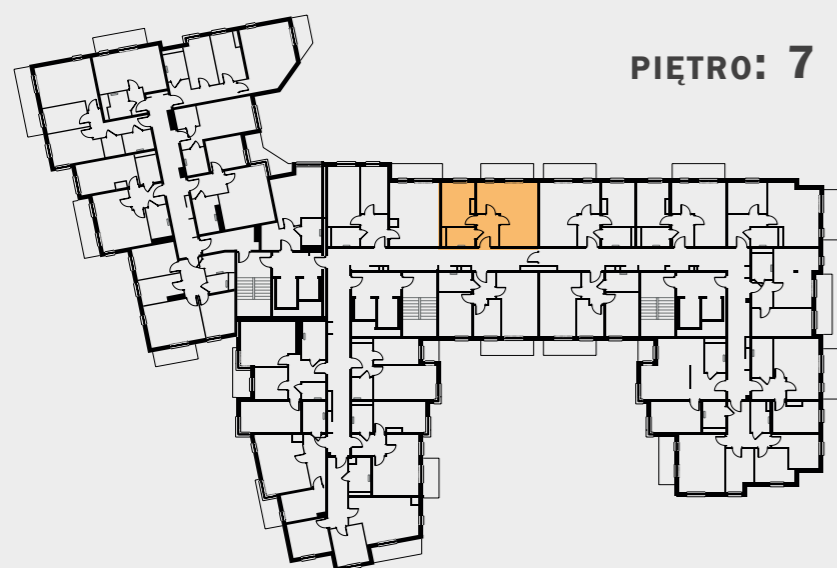




WŁASNE MIEJSCE



PIĘTRO: 7

LOKAL NR: **113x**
ILOŚĆ POKOI: **2**
POWIERZCHNIA: **44,68 m²**

ZESTAWIENIE POMIESZCZEŃ:

01/M113x przedpokój **5,59 m²**
02/M113x pokój z aneksem **24,49 m²**
03/M113x pokój **10,28 m²**
04/M113x łazienka **4,32 m²**
- balkon **6,14 m²**

