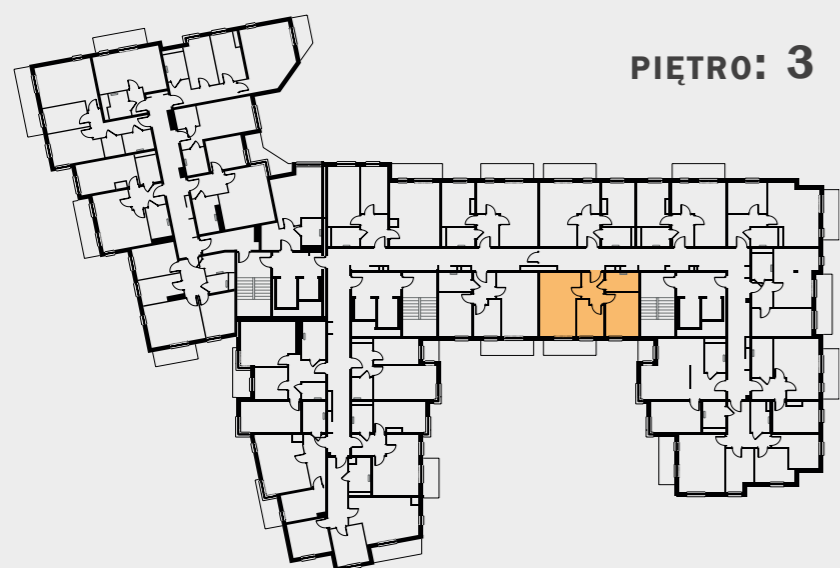




# WŁASNE MIEJSCE



PIĘTRO: 3

LOKAL NR: 57x  
ILOŚĆ POKOI: 3  
POWIERZCHNIA: 47,26 m<sup>2</sup>

#### ZESTAWIENIE POMIESZCZEŃ:

01/M57x - przedpokój	5,09 m <sup>2</sup>
02/M57x - pokój z aneksem	19,27 m <sup>2</sup>
03/M57x - pokój	7,09 m <sup>2</sup>
04/M57x - pokój	10,86 m <sup>2</sup>
05/M57x - łazienka	4,95 m <sup>2</sup>
- balkon	6,14 m <sup>2</sup>

