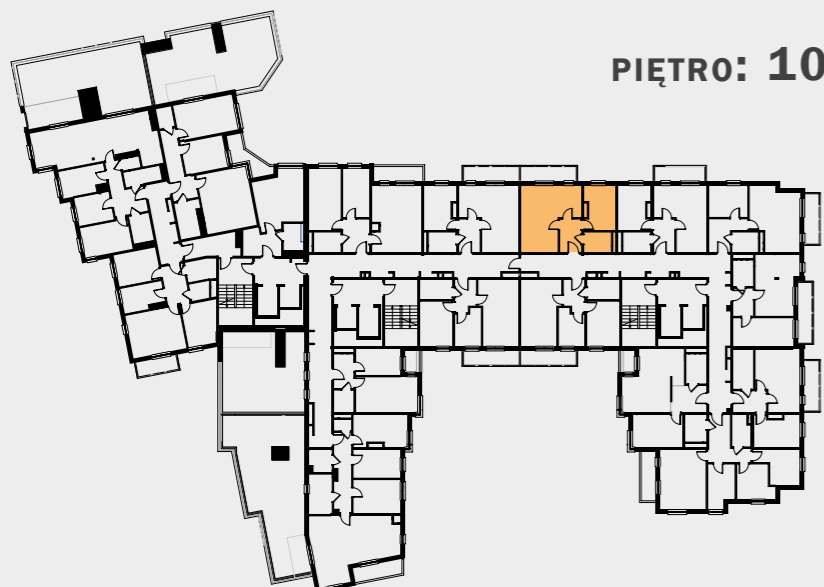




# WŁASNE MIEJSCE

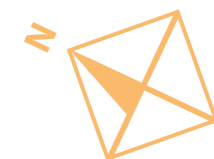
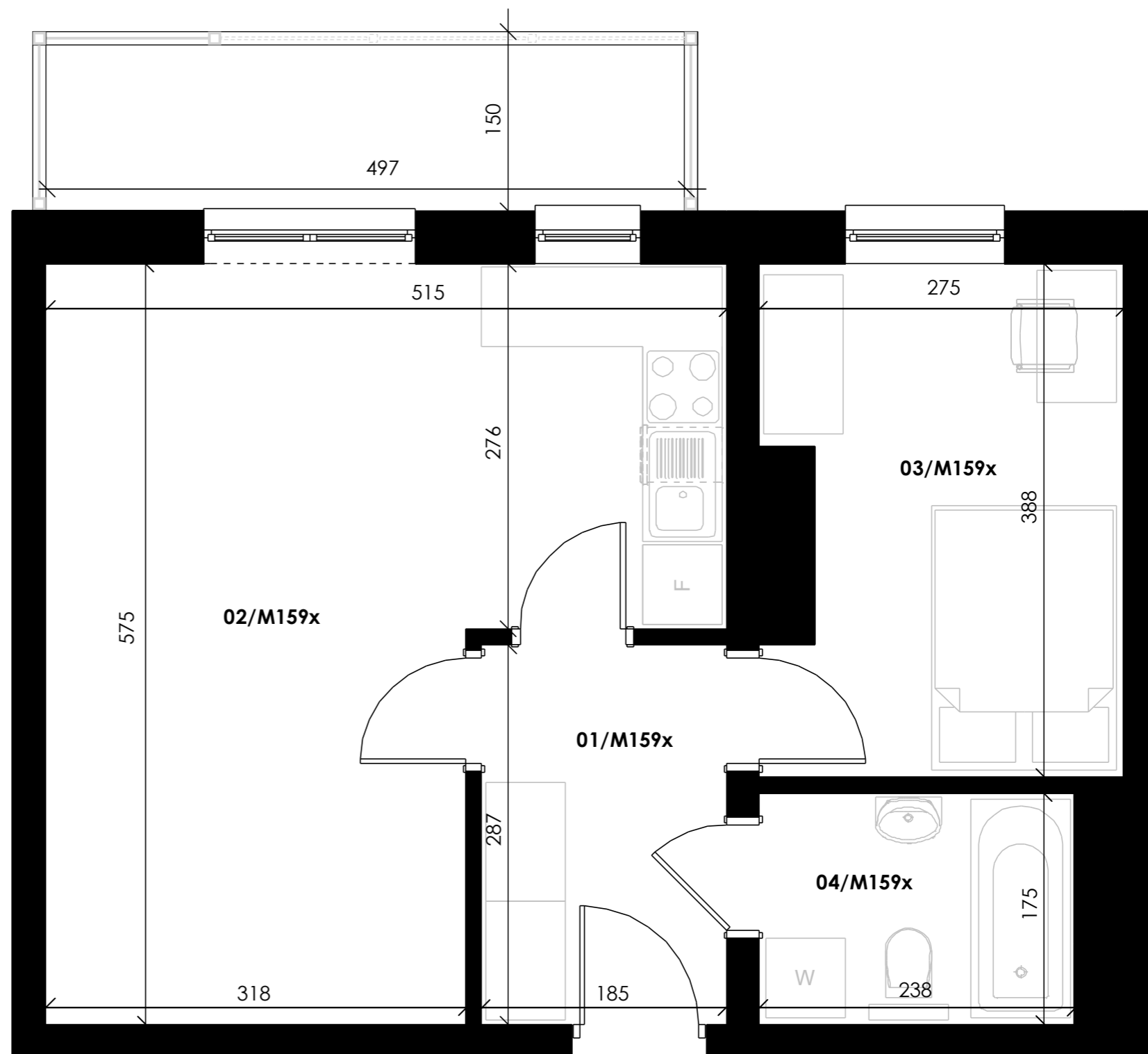


PIĘTRO: 10

LOKAL NR: **159x**  
ILOŚĆ POKOI: **2**  
POWIERZCHNIA: **44,78 m<sup>2</sup>**

#### ZESTAWIENIE POMIESZCZEŃ:

01/M159x - przedpokój	<b>5,59 m<sup>2</sup></b>
02/M159x - pokój z aneksem	<b>24,49 m<sup>2</sup></b>
03/M159x - pokój	<b>10,38 m<sup>2</sup></b>
04/M159x - łazienka	<b>4,32 m<sup>2</sup></b>
- loggia	<b>6,03 m<sup>2</sup></b>



SPRZEDAŻ MIESZKAŃ:  
[www.wlasnemiejsce.com](http://www.wlasnemiejsce.com)  
[www.gama-m.pl](http://www.gama-m.pl)

e-mail: [piaski@gama-m.pl](mailto:piaski@gama-m.pl)  
tel.: (+48) 517 732 078  
tel.: (+48) 507 773 347

Informacja nie stanowi oferty handlowej w rozumieniu art. 71 Kodeksu Cywilnego. Wymiary pomieszczeń, lokalizację przyborów sanitarnych i inne podano na podstawie projektu budowlanego. Aranżacja mieszkania na rzucie jest przykładowa i może ulec zmianie.