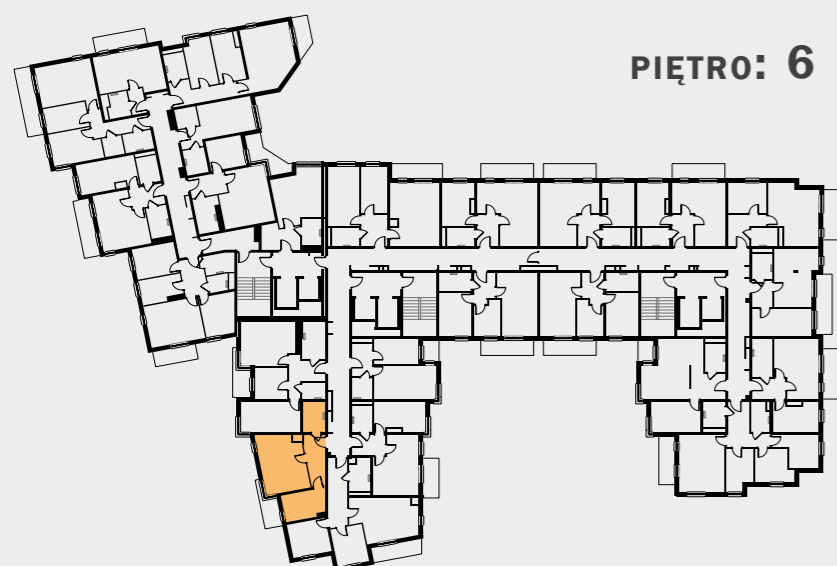




WŁASNE MIEJSCE



PIĘTRO: 6

LOKAL NR: **110x**
ILOŚĆ POKOI: **2**
POWIERZCHNIA: **42,16 m²**

ZESTAWIENIE POMIESZCZEŃ:

01/M110x przedpokój **7,42 m²**
02/M110x pokój z aneksem **20,15 m²**
03/M110x pokój **9,17 m²**
04/M110x łazienka **5,42 m²**
- balkon **4,41 m²**

