

**10** 2 pokoje | 42.17 m<sup>2</sup>

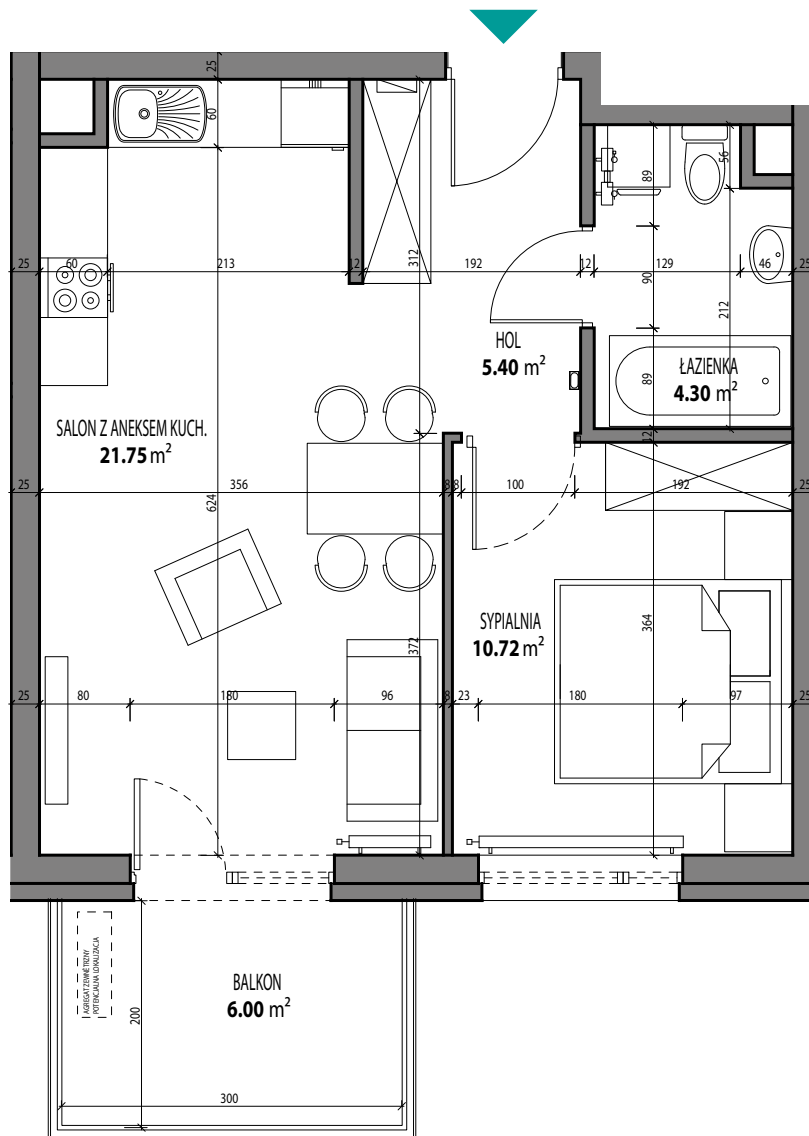
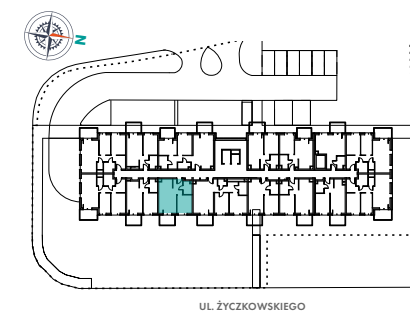
lotniczowka@cordiapolska.pl | tel. +48 12 414 00 44

**LOTNICZÓWKA**by **CORDIA**

mieszkanie nr **10**  
piętro **1**  
ilość pokoi **2**

**ZESTAWIENIE POWIERZCHNI**

SALON Z ANEKSEM KUCH.	<b>21.75 m<sup>2</sup></b>
SYPIALNIA	<b>10.72 m<sup>2</sup></b>
ŁAZIENKA	<b>4.30 m<sup>2</sup></b>
HOL	<b>5.40 m<sup>2</sup></b>
<b>POW. UŻYTKOWA</b>	<b>42.17 m<sup>2</sup></b>
BALKON	<b>6.00 m<sup>2</sup></b>

**POŁOŻENIE NA KONDYGNACJI**

0 1 2 3 4 5m