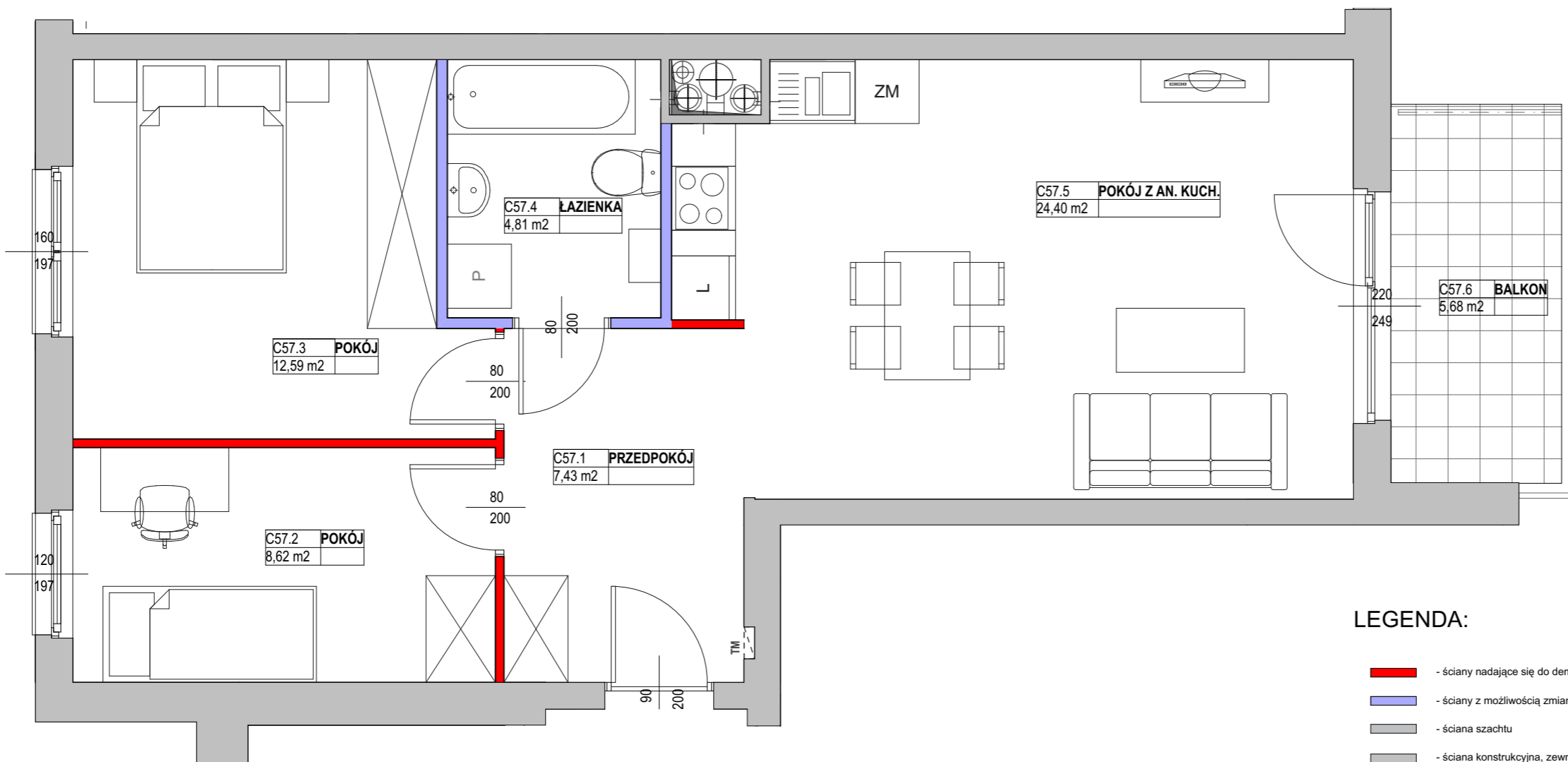
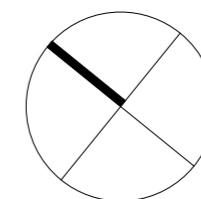


0 100 200cm

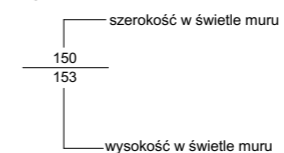
SKALA 1 : 50



LEGENDA:

- █ - ściany nadające się do demontażu
- █ - ściany z możliwością zmiany aranżacji
- ściana szachtu
- ściana konstrukcyjna, zewnętrzna, międzylokalowa

OZNACZENIA OKIEN:



SYMBOLE:

- pion kanalizacyjny
- pion wentylacji mechanicznej
- TM tablica elektryczna mieszkaniowa

UWAGI:

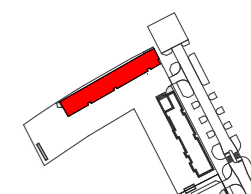
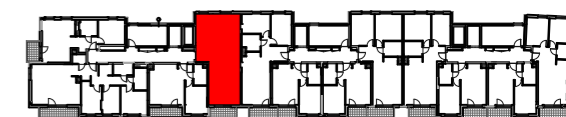
1. OBLICZENIA POWIERZCHNI UŻYTKOWYCH POSZCZEGÓLNYCH POMIESZCZEŃ I LOKALU WYKONANEGO ZGODNIE Z ROZPORZĄDZENIEM MINISTRA TRANSPORTU, BUDOWNICTWA I GOSPODARKI MORSKIEJ Z DNIA 25 KWIEŚNIA 2012 R. W SPRAWIE SZCZEGÓŁOWEGO ZAKRESU I FORMY PROJEKTU BUDOWLANEGO (DZ. U. Z DNIA 27 KWIEŚNIA 2012 R.)
2. WSZYSTKIE ZMIANY W UKŁADZIE PODEJŚĆ DO KANALIZACJI SANITARNEJ I WENTYLACJI, WYMAGAJĄCE NARUSZENIA OBUDOWY SZACHTU INSTALACYJNEGO W MIESZKANIU PODLEGAJĄ AKCEPTACJI PROJEKTANTA I NIE MOGĄ BYĆ DOKONYWANE SAMODZIELNIE
3. INSTALOWANIE INDYWIDUALNYCH WENTYLATORÓW NA KANAŁACH ZBIORCZYCH, ZA WYJĄTKIEM PRZEZNACZONYCH DO TEGO CELU KANAŁÓW KUCHENNYCH JEST ZABRONIONE
4. NARUSZENIE ELEMENTÓW KONSTRUKCJI JEST ZABRONIONE
5. ZABUDOWA BALKONÓW, INSTALOWANIE ROLET ZEWNĘTRZNYCH, MARKIZ, KRAT, JEDNOSTEK ZEWNĘTRZNYCH KLIMATYZACJI, ITP. BEZ AKCEPTACJI GŁÓWNEGO PROJEKTANTA JEST ZABRONIONE

**KATALOG MIESZKAŃ
ARCHITEKTURA**

PRZEDSIĘWZIĘCIE
DEWELOPERSKIE
"URSUS CENTRALNY"
Warszawa

Ursus
CENTRALNY

**ZADANIE INWESTYCYJNE I
BUDYNEK 1**



KLATKA C

NR LOKALU PIĘTRO 3

C57

POW. SPRZEDAŻOWA 58,48 m²

POW. UŻYTKOWA 57,85 m²

1	PRZEDPOKÓJ	7,43 m ²
2	POKÓJ	8,62 m ²
3	POKÓJ	12,59 m ²
4	ŁAZIENKA	4,81 m ²
5	POKÓJ Z AN. KUCH.	24,40 m ²

POWIERZCHNIA POD ŚCIANKAMI
NADAJĄCYMI SIĘ DO DEMONTAŻU 0,63 m²

BALKON 5,68 m²

NINIEJSZA KARTA KATALOGOWA ZOSTAŁA OPRACOWANA NA PODSTAWIE PROJEKTU BUDOWLANEGO. NIE STANOWI ONA WIERNEGO ODWZOROWANIA POWSTAŁEGO LOKALU MIESZKALNEGO. KARTY MAJĄ JEDYNIĘ SŁUżyć WSKAZANIU POŁOŻENIA PROJEKTOWANYCH POMIESZCZEŃ LOKALU WRYŚOWANYCH NA PODSTAWIE PROJEKTU BUDOWLANEGO.

W TOKU DALSZEGO PROJEKTOWANIA MOGĄ WYSTĄPIĆ NIEWIELKIE ZMIANY W STOSUNKU DO INFORMACJI ZAWARTYCH W KARCIE KATALOGOWEJ.

NINIEJSZA KARTA NIE STANOWI WIĄZĄCEGO OPISU PREZENTOWANEGO LOKALU.

PROJEKT CHRONIONY PRAWEM AUTORSKIM.
NIE PRZEZNACZONY DO CELÓW WYKONAWCZYCH.

REV. _2019_02_01

Inwestor:
RONSON DEVELOPMENT
Sp. z o.o.- CITY 3 Sp. k.
Al. KEN 57, 02-797 Warszawa
tel. (22) 823-97-98
www.ronson.pl

RONSON
DEVELOPMENT

AS
ARCHIPLAN STUDIO