



PERŁOWA

Przystań



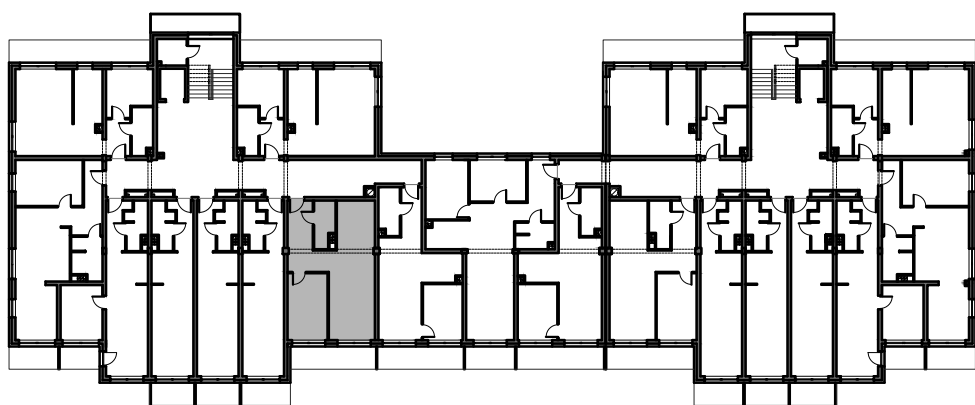
Piętro 1

Numer mieszkania M11.3

HOL	7.59m ²
ŁAZIENKA	3.90m ²
SALON Z ANEKSEM KUCHENNYM	27.41m ²
SYPIALNIA	11.46m ²

POWIERZCHNIA 50.36m²

TARAS 8.54m²



Uwagi!

1. Karta katalogowa została sporządzona na podstawie projektu budowlanego.
2. Powierzchnię użytkową pomieszczeń obliczono jako powierzchnię brutto (w stanie surowym ścian), powierzchnia wyliczona zgodnie z normą PN ISO 9836:1997.
3. Przedstawiona aranżacja wnętrza nie stanowi oferty handlowej, należy ją traktować poglądowo.

