



# NOWA GROCHOWSKA

Warszawa,  
ul. Grochowska / Kokoryczki

Mieszkanie nr

## A1.2.5.3

CZTEROPOKOJOWE  
Piętro V

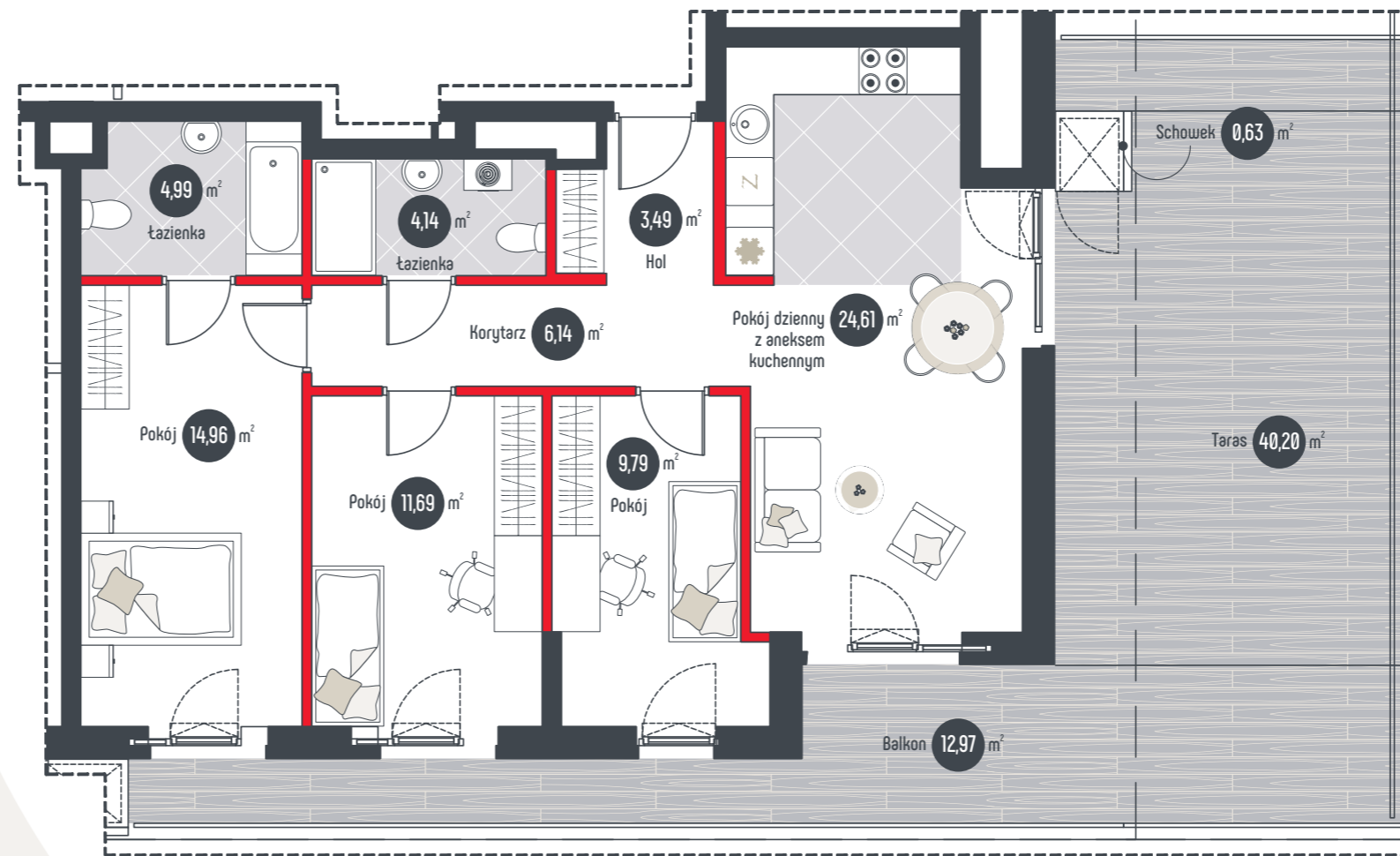
### 84,25 m<sup>2</sup>

Powierzchnia  
użytkowa

powierzchnia pod ścianami  
działowymi możliwymi  
do demontażu/wyburzenia ● 4,44 m<sup>2</sup>

Balkon / schowek: 12,97 m<sup>2</sup> / 0,63 m<sup>2</sup>

Taras: 40,20 m<sup>2</sup>



- Wymiary pomieszczeń, lokalizację przyborów sanitarnych i inne podano na podstawie projektu budowlanego. W toku budowy mogą wystąpić różnice w stosunku do stanu wynikającego z projektu, wynikające ze specyfiki prac budowlanych.
- Wymiary są obliczone w świetle pionowych przegród w stanie wykończonym, przy uwzględnieniu tynków i okładzin o grubości 1,5 cm, na poziomie podłogi bez uwzględniania listew przygotowawczych, progów itp.
- Powierzchnia użytkowa lokali oraz pomieszczeń określona jest na podstawie rozporządzenia Ministra Transportu, Budownictwa i Gospodarki Morskiej z dnia 25.04.2012 r. w sprawie szczegółowego zakresu i formy projektu budowlanego oraz przy uwzględnieniu treści Polskiej Normy PN-ISO 9836:1997 z późniejszymi zmianami. Powierzchnia użytkowa uwzględnia powierzchnię elementów nadających się do demontażu i rozbiórki (rury, kanały i ścianki działowe), nie uwzględnia natomiast powierzchni otworów na drzwi i okna oraz nisze w elementach zamykających.

Granicza mieszkania przedstawiona na rysunku jest przykładowa.



ATAL S.A. Biuro Sprzedaży Mieszkań  
tel. (+48) 22 614 15 13, grochowska@atal.pl, www.atal.pl

www.nowagrochowska.pl