



NOWA GROCHOWSKA

Warszawa,
ul. Grochowska / Kokoryczki

61,45 m²

Powierzchnia
użytkowa

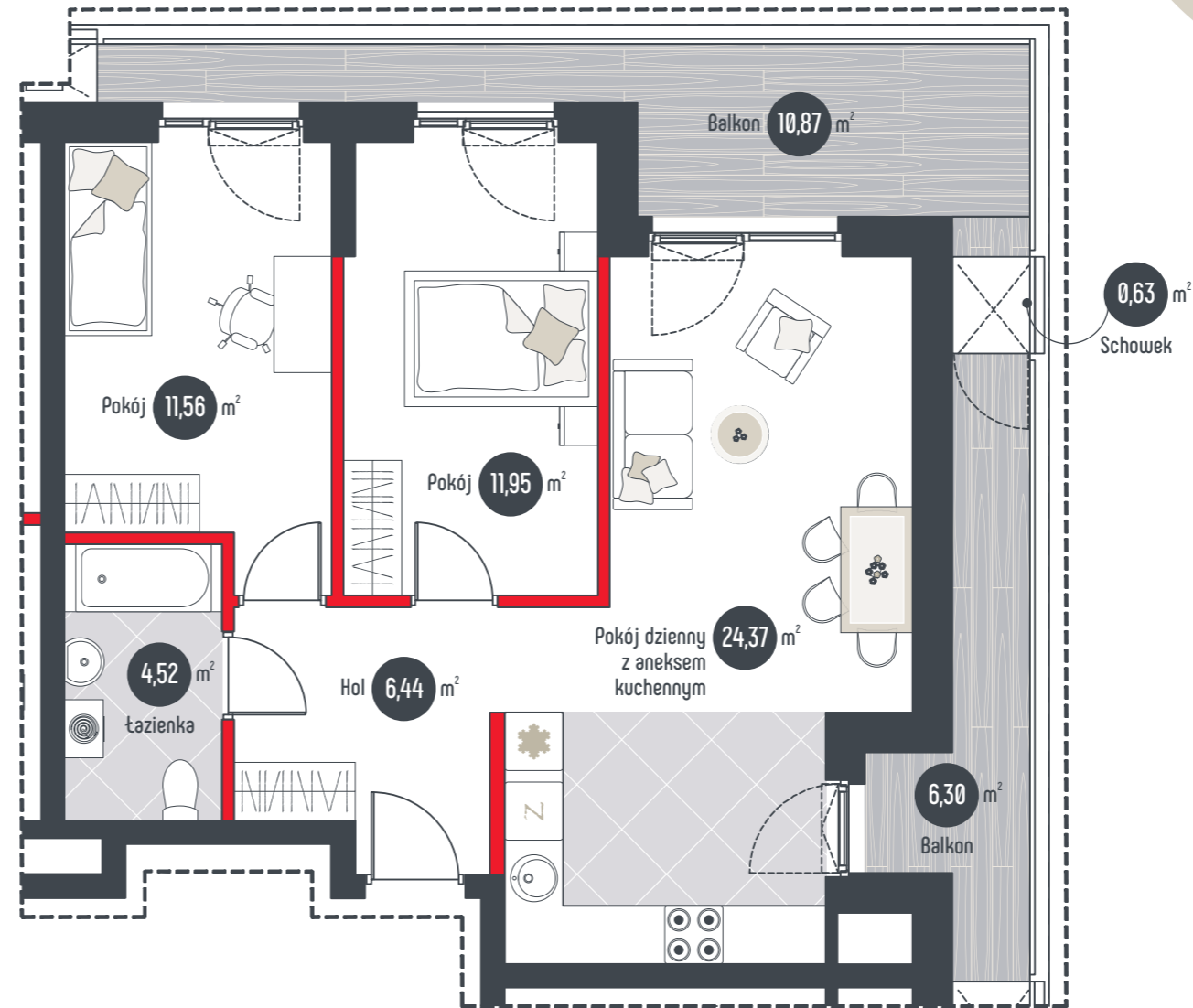
powierzchnia pod ścianami
działowymi możliwymi
do demontażu/wyburzenia ● 2,61 m²

Schówek: 0,63 m²

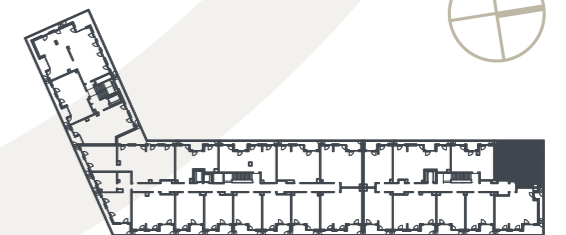
Balkony: 10,87 m² / 6,30 m²

- Wymiary pomieszczeń, lokalizację przyborów sanitarnych i inne podano na podstawie projektu budowlanego. W toku budowy mogą wystąpić różnice w stosunku do stanu wynikającego z projektu, wynikające ze specyfiki prac budowlanych.
- Wymiary są obliczone w świetle pionowych przegród w stanie wykończonym, przy uwzględnieniu tynków i okładzin o grubości 1,5 cm, na poziomie podłogi bez uwzględnienia listew przypodłogowych, progów itp.
- Powierzchnia użytkowa lokali oraz pomieszczeń określona jest na podstawie rozporządzenia Ministra Transportu, Budownictwa i Gospodarki Morskiej z dnia 25.04.2012 r. w sprawie szczegółowego zakresu i formy projektu budowlanego oraz przy uwzględnieniu treści Polskiej Normy PN-ISO 9836:1997 z późniejszymi zmianami. Powierzchnia użytkowa uwzględnia powierzchnię elementów nadających się do demontażu i rozbiórki (rury, kanały i ścianki działowe), nie uwzględnia natomiast powierzchni otworów na drzwi i okna oraz nisze w elementach zamykających.

Mieszkanie nr
A2.1.1.2
TRZYPOKOJOWE
Piętro I



Granicza mieszkania przedstawiona na rysunku jest przykładowa.



ATAL S.A. Biuro Sprzedaży Mieszkań
tel. (+48) 22 614 15 13, grochowska@atal.pl, www.atal.pl

www.nowagrochowska.pl