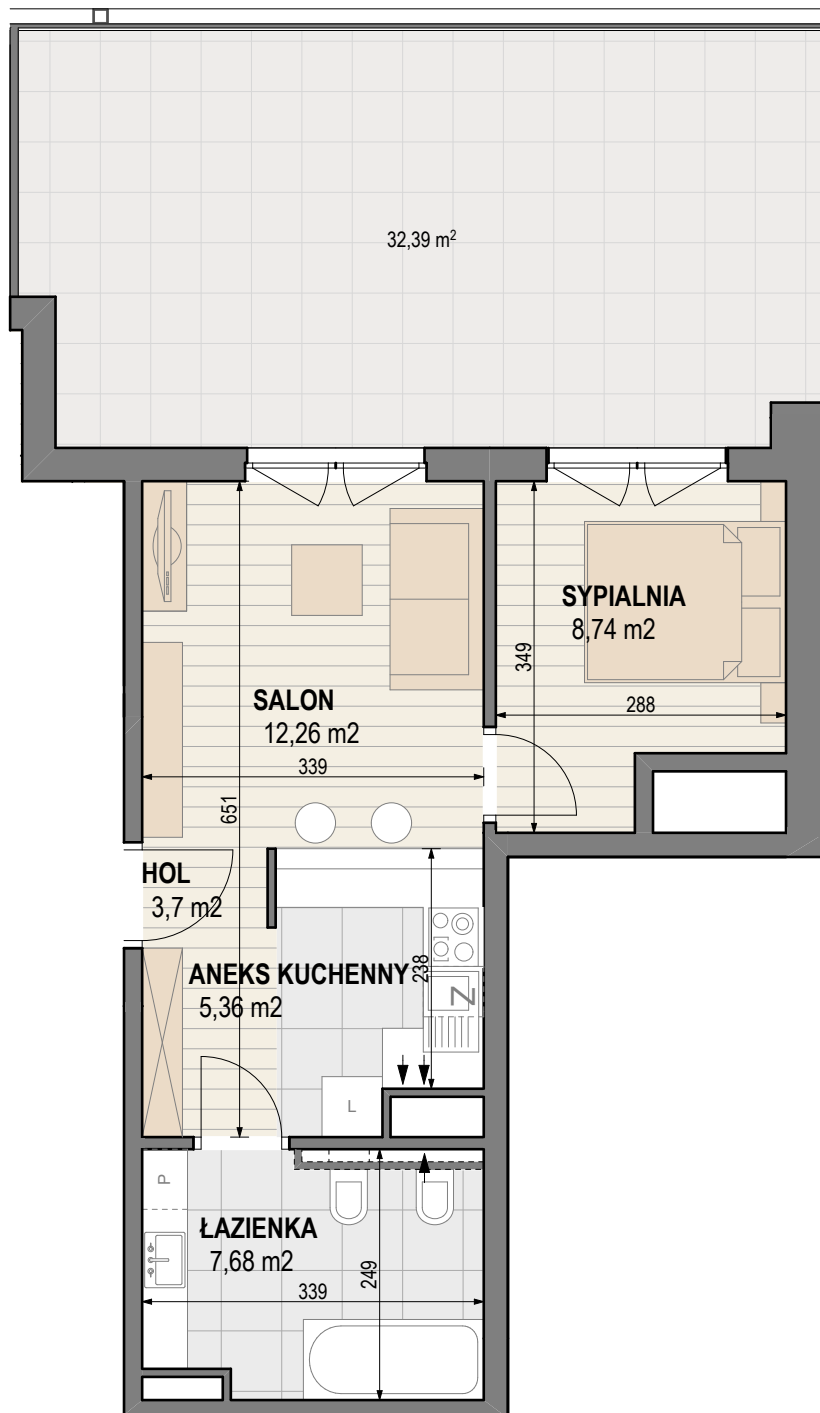


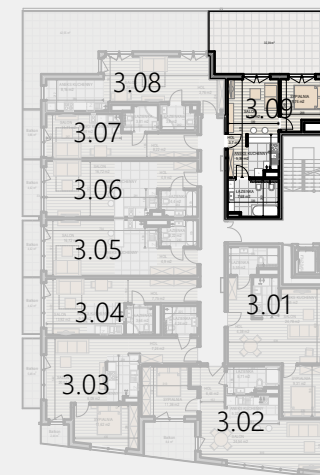
# WSTĘPNA KARTA MIESZKANIA



## APARTAMENTOWIEC KORMORAN

ul. Słowackiego 16, Świnoujście

KONDYGNACJA 3



### MIESZKANIE 3.09

3.09		
3.09.a	HOL	3,70
3.09.b	SALON	12,26
3.09.c	SYPIALNIA	8,74
3.09.d	ANEKS KUCHENNY	5,36
3.09.e	ŁAZIENKA	7,68
		37,74 m <sup>2</sup>

przedmiotowa powierzchnia użytkowa projektowana  
zgodnie z PN-ISO 9836:1997  
docelowy pomiar powierzchni zostanie  
opracowany na podstawie inwentaryzacji powykonawczej