

centro
URSUS

Warszawa
ul. Posąg 7 Panien

60,99 m²

powierzchnia
użytkowa

1,80 m²

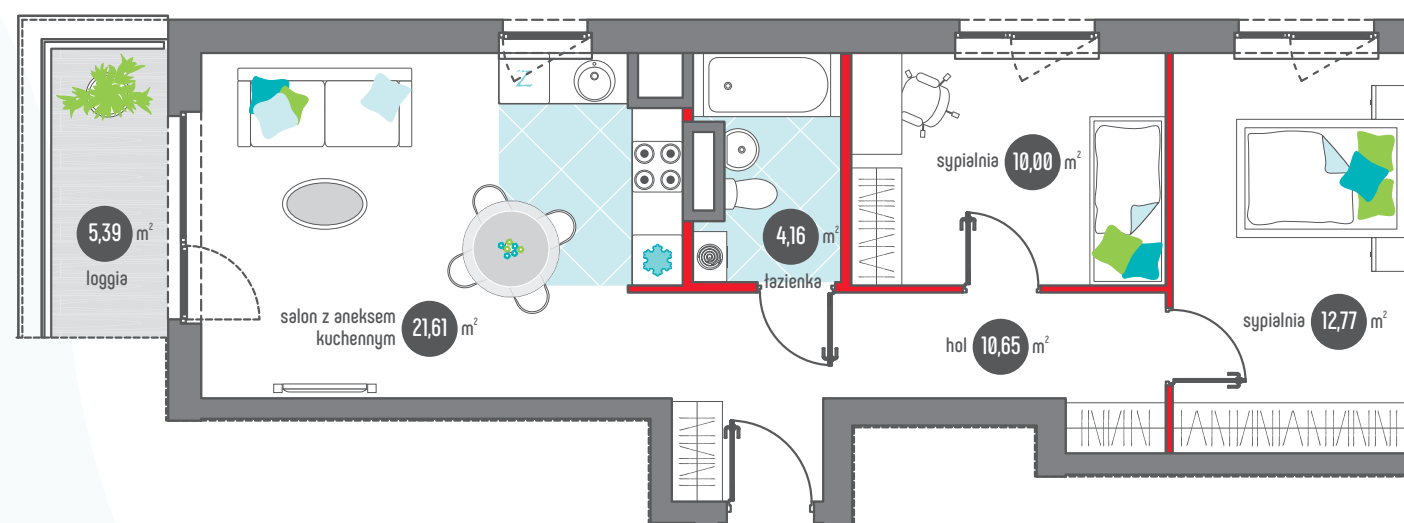
powierzchnia pod ścianami
działowymi możliwymi
do demontażu/wyburzenia

5,39 m²
loggia



A.4.3.3
mieszkanie nr

trypokojowe
Piętro III



Wymiary pomieszczeń, lokalizację przyborów sanitarnych i inne podano na podstawie projektu budowlanego. W toku budowy mogą wystąpić różnice w stosunku do stanu wynikającego z projektu, wynikające ze specyfiki prac budowlanych.

Wymiary są obliczone w świetle pionowych przegród w stanie wykończonym, przy uwzględnieniu tynków i okładzin o grubości 1,5 cm, na poziomie podłogi bez uwzględniania listew przypodłogowych, progów itp.

Powierzchnia użytkowa lokali oraz pomieszczeń określona jest na podstawie rozporządzenia Ministra Transportu, Budownictwa i Gospodarki Morskiej z dnia 25.04.2012 r. w sprawie szczegółowego zakresu i formy projektu budowlanego oraz przy uwzględnieniu treści Polskiej Normy PN-ISO 9836:1997 z późniejszymi zmianami. Powierzchnia użytkowa uwzględnia powierzchnię elementów nadających się do demontażu i rozbiórki (rury, kanały i ścianki działowe), nie uwzględnia natomiast powierzchni otworów na drzwi i okna oraz nisze w elementach zamykających.



ATAL S.A. Biuro Sprzedaży Mieszkań

tel. (+48) 607 550 047

ursus@atal.pl, www.atal.pl

www.centroursus.pl

Aranżacja mieszkania przedstawiona na rysunku jest przykładowa.