

centro  
URSUS

Warszawa  
ul. Posąg 7 Panien

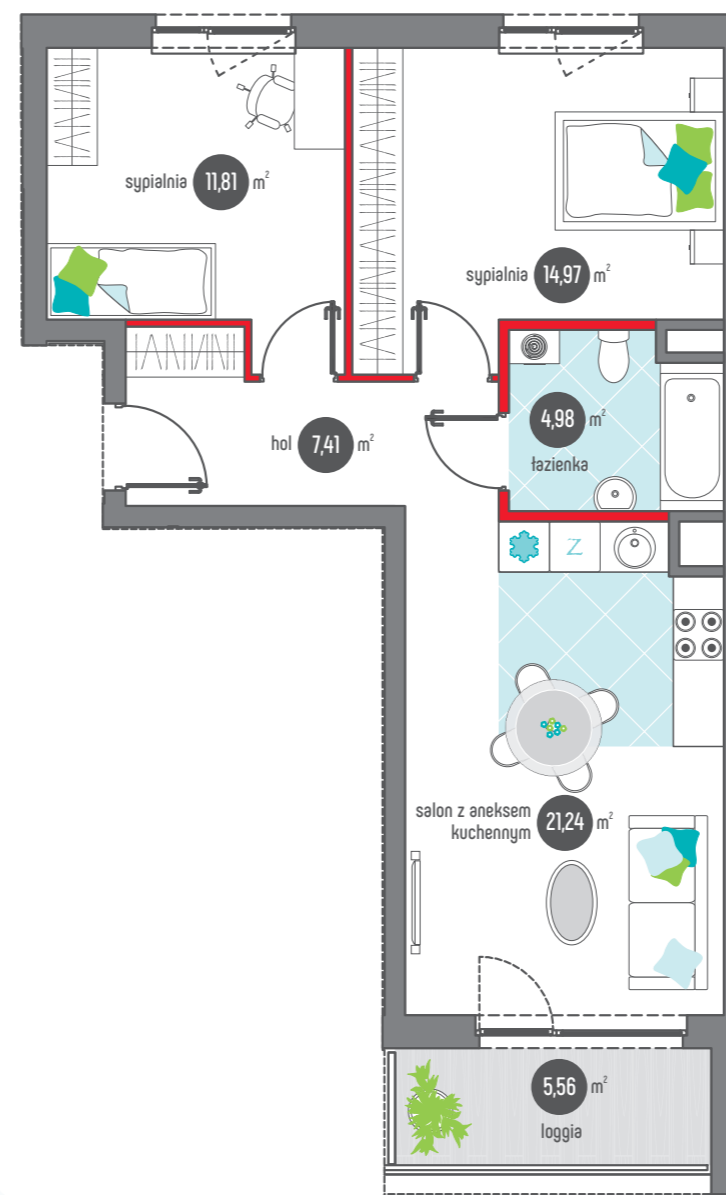
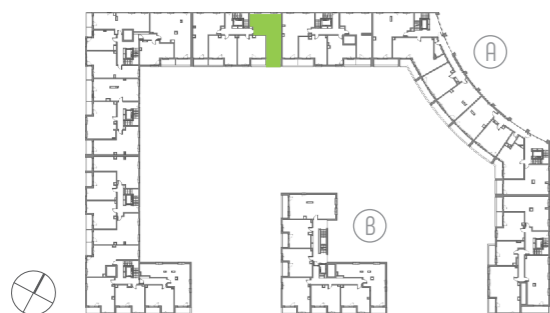
62,28 m<sup>2</sup>

powierzchnia  
użytkowa

1,87 m<sup>2</sup>

powierzchnia pod ścianami  
działowymi możliwymi  
do demontażu/wyburzenia

5,56 m<sup>2</sup>  
loggia



A.5.1.1  
mieszkanie nr

trypokojowe  
Piętro I

Wymiary pomieszczeń, lokalizację przyborów sanitarnych i inne podano na podstawie projektu budowlanego. W toku budowy mogą wystąpić różnice w stosunku do stanu wynikającego z projektu, wynikające ze specyfiki prac budowlanych.

Wymiary są obliczone w świetle pionowych przegród w stanie wykończonym, przy uwzględnieniu tynków i okładzin o grubości 1,5 cm, na poziomie podłogi bez uwzględniania listew przypodłogowych, progów itp.

Powierzchnia użytkowa lokali oraz pomieszczeń określona jest na podstawie rozporządzenia Ministra Transportu, Budownictwa i Gospodarki Morskiej z dnia 25.04.2012 r. w sprawie szczegółowego zakresu i formy projektu budowlanego oraz przy uwzględnieniu treści Polskiej Normy PN-ISO 9836:1997 z późniejszymi zmianami. Powierzchnia użytkowa uwzględnia powierzchnię elementów nadających się do demontażu i rozbiórki (rury, kanały i ścianki działowe), nie uwzględnia natomiast powierzchni otworów na drzwi i okna oraz nisz w elementach zamykających.



ATAL S.A. Biuro Sprzedaży Mieszkań

tel. (+48) 607 550 047

ursus@atal.pl, www.atal.pl

[www.centroursus.pl](http://www.centroursus.pl)

Aranżacja mieszkania przedstawiona na rysunku jest przykładowa.