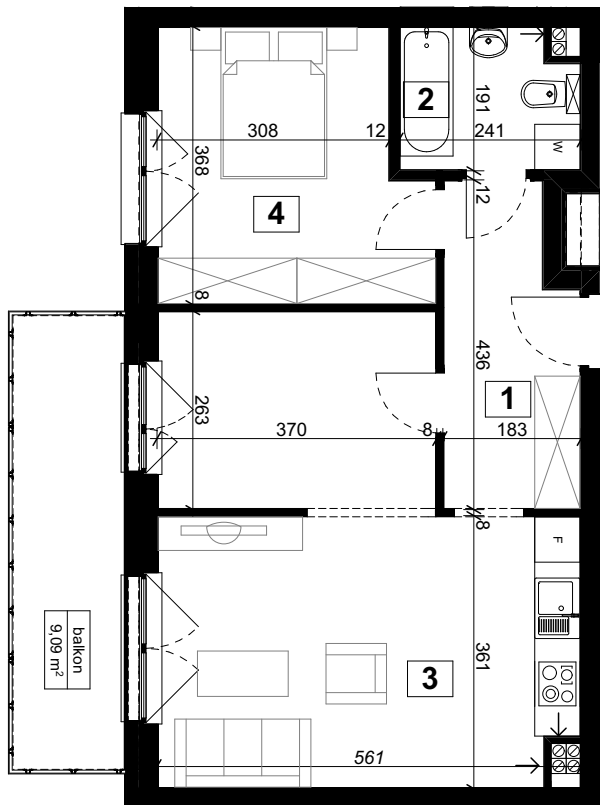


# RODZINNE MAŚLICE II



## G1/14

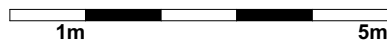
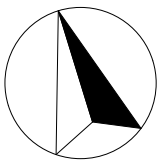
MIESZKANIE 2-POKOJOWE  
I PIĘTRO

1. PRZEDPOKÓJ	7,07 m <sup>2</sup>
2. ŁAZIENKA	4,24m <sup>2</sup>
3. SALON + A.KUCH.	29,38 m <sup>2</sup>
4. SYPIALNIA	12,14 m <sup>2</sup>

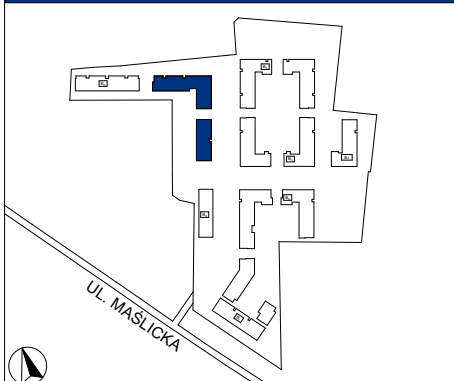
## 52,83 m<sup>2</sup>

### UWAGA:

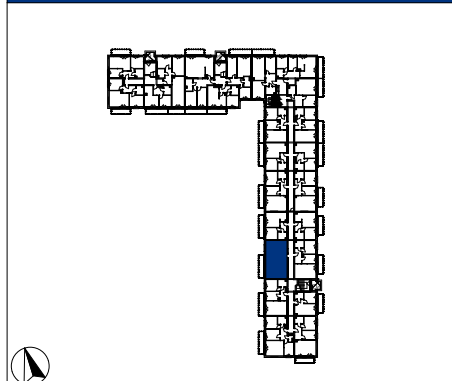
- Rozmieszczenie mebli i przyborów stanowi przykład aranżacji
- Podane powierzchnie obliczane są w świetle wykończonych ścian, mogą ulec zmianie o +/-2%



### SCHEMAT ZESPOŁU



### SCHEMAT BUDYNKU



### INWESTOR

**ARKOP**  
DEVELOPER

tel: 71 793 76 55

www.arkop-developer.pl

### ARCHITEKT

**DZIEWOŃSKI ŁUKASZEWICZ**

architekci

tel: 509 491 501

e-mail: dlarchitekci@dlarchitekci.pl