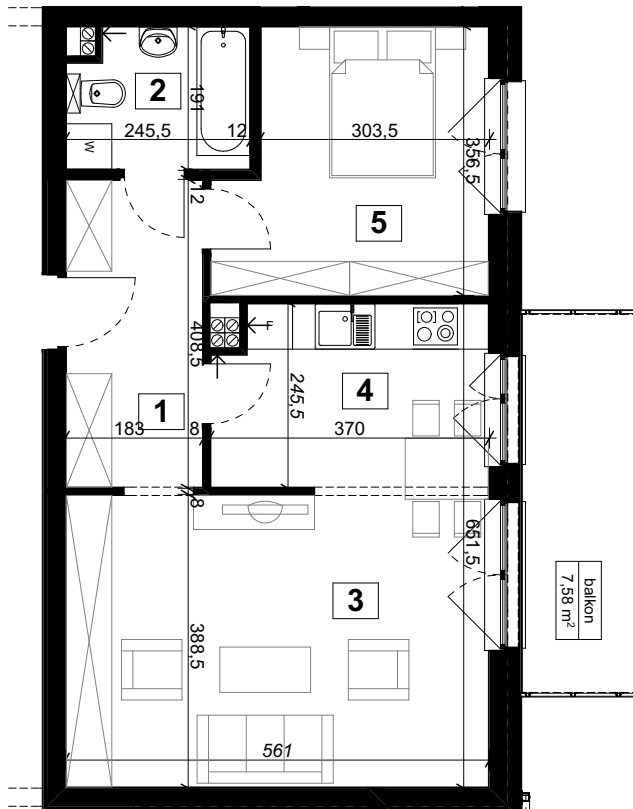


# RODZINNE MAŚLICE II



## G1/9

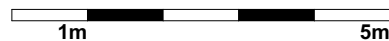
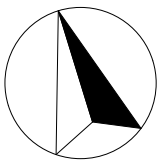
MIESZKANIE 2-POKOJOWE  
I PIĘTRO

1. PRZEDPOKÓJ	7,30 m <sup>2</sup>
2. ŁAZIENKA	4,33 m <sup>2</sup>
3. SALON	21,51 m <sup>2</sup>
4. KUCHNIA	8,57 m <sup>2</sup>
5. SYPIALNIA	11,68 m <sup>2</sup>

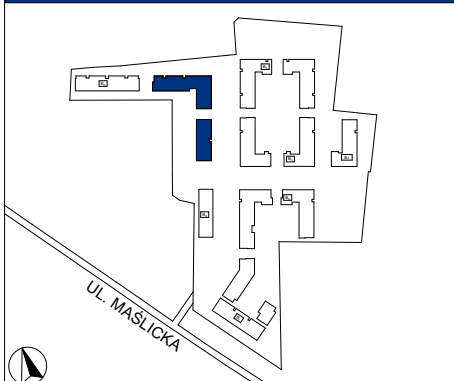
## 53,39 m<sup>2</sup>

### UWAGA:

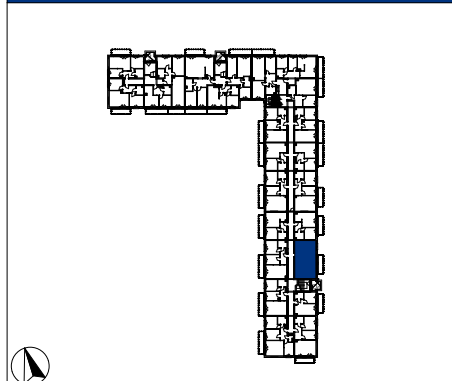
- Rozmieszczenie mebli i przyborów stanowi przykład aranżacji
- Podane powierzchnie obliczane są w świetle wykończonych ścian, mogą ulec zmianie o +/-2%



### SCHEMAT ZESPOŁU



### SCHEMAT BUDYNKU



### INWESTOR

**ARKOP**  
DEVELOPER

tel: 71 793 76 55

www.arkop-developer.pl

### ARCHITEKT

**DZIEWOŃSKI ŁUKASZEWICZ**

architekci

tel: 509 491 501

e-mail: dlarchitekci@dlarchitekci.pl