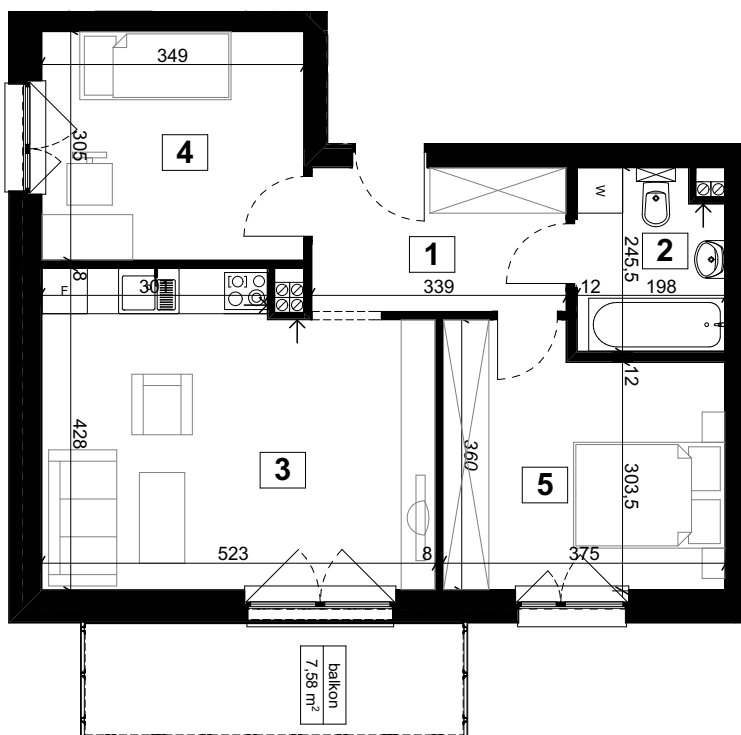


# RODZINNE MAŚLICE II



## D1/7

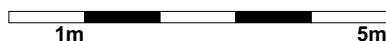
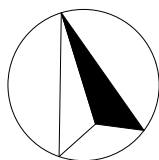
MIESZKANIE 3-POKOJOWE  
I PIĘTRO

1. PRZEDPOKÓJ	6,59 m <sup>2</sup>
2. ŁAZIENKA	4,50 m <sup>2</sup>
3. SALON + A. KUCH	20,59 m <sup>2</sup>
4. POKÓJ	10,45 m <sup>2</sup>
5. SYPIALNIA	12,09 m <sup>2</sup>

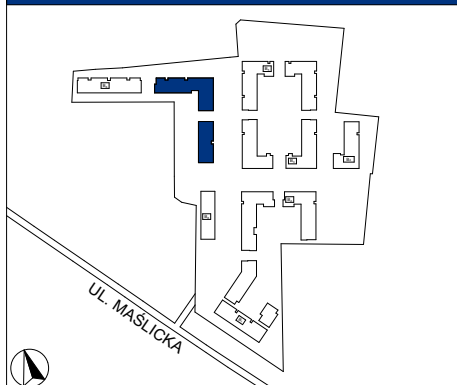
## 54,22 m<sup>2</sup>

### UWAGA:

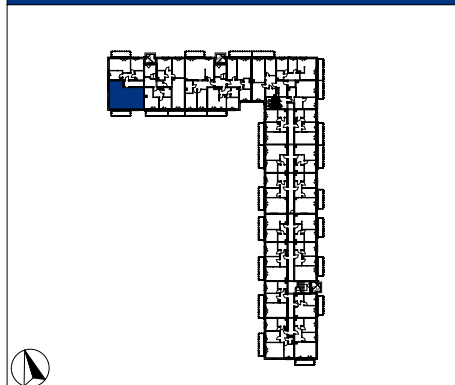
- Rozmieszczenie mebli i przyborów stanowi przykład aranżacji
- Podane powierzchnie obliczane są w świetle wykończonych ścian, mogą ulec zmianie o +/-2%



### SCHEMAT ZESPOŁU



### SCHEMAT BUDYNKU



### INWESTOR

**ARKOP**  
DEVELOPER

tel: 71 793 76 55

www.arkop-developer.pl

### ARCHITEKT

**DZIEWOŃSKI ŁUKASZEWICZ**

architekci

tel: 509 491 501

e-mail: dlarchitekci@dlarchitekci.pl