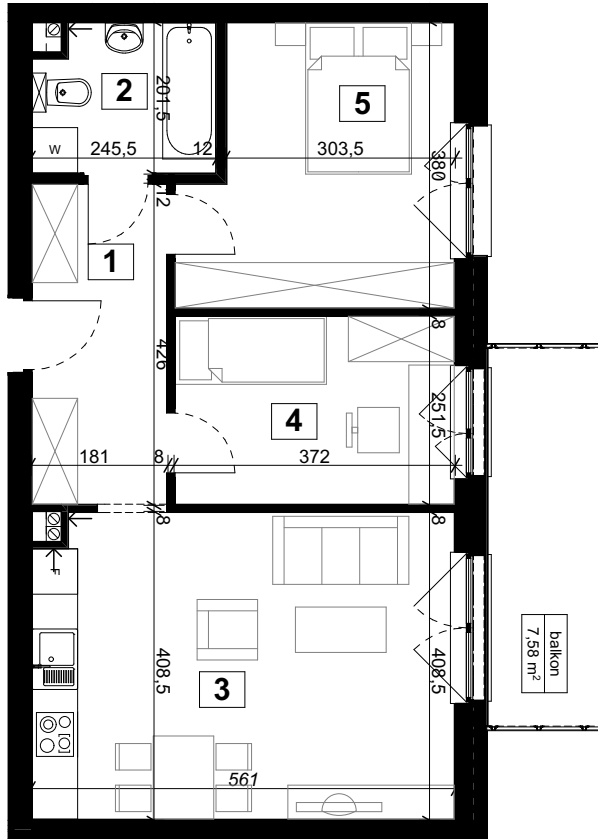


# RODZINNE MAŚLICE II



## F1/11

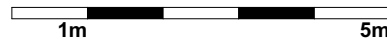
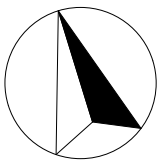
### MIESZKANIE 3-POKOJOWE I PIĘTRO

1. PRZEDPOKÓJ	7,53 m <sup>2</sup>
2. ŁAZIENKA	4,58 m <sup>2</sup>
3. SALON + A.KUCH.	22,40 m <sup>2</sup>
4. POKÓJ	9,17 m <sup>2</sup>
5. SYPIALNIA	12,45 m <sup>2</sup>

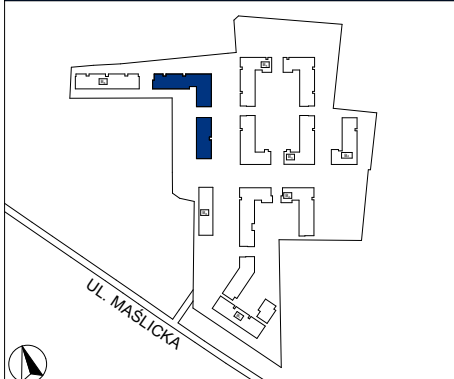
## 56,13 m<sup>2</sup>

#### UWAGA:

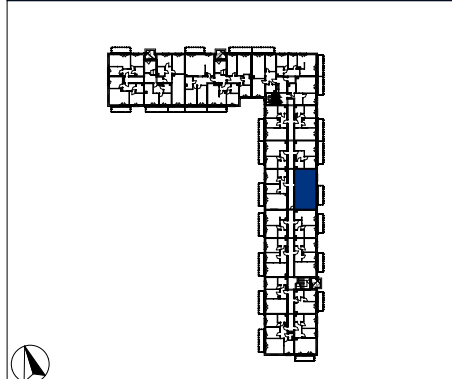
- Rozmieszczenie mebli i przyborów stanowi przykład aranżacji
- Podane powierzchnie obliczane są w świetle wykończonych ścian, mogą ulec zmianie o +/-2%



#### SCHEMAT ZESPOŁU



#### SCHEMAT BUDYNKU



#### INWESTOR

**ARKOP**  
DEVELOPER

tel: 71 793 76 55

www.arkop-developer.pl

#### ARCHITEKT

**DZIEWOŃSKI ŁUKASZEWICZ**

architekci

tel: 509 491 501

e-mail: dlarchitekci@dlarchitekci.pl