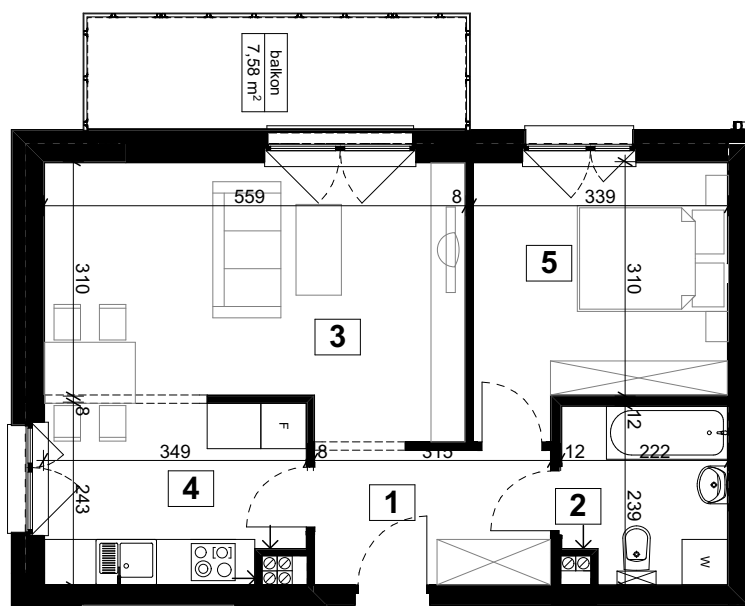


# RODZINNE MAŚLICE II



## D1/8

MIESZKANIE 2-POKOJOWE  
I PIĘTRO

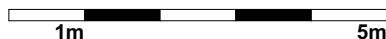
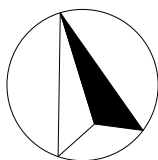


1. PRZEDPOKÓJ	5,55 m <sup>2</sup>
2. ŁAZIENKA	4,94 m <sup>2</sup>
3. SALON	18,30 m <sup>2</sup>
4. KUCHNIA	7,98 m <sup>2</sup>
5. SYPIALNIA	10,95 m <sup>2</sup>

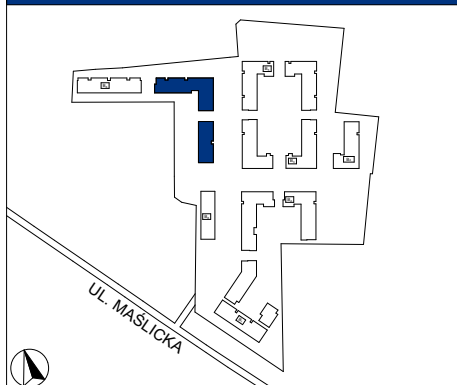
### 47,72 m<sup>2</sup>

#### UWAGA:

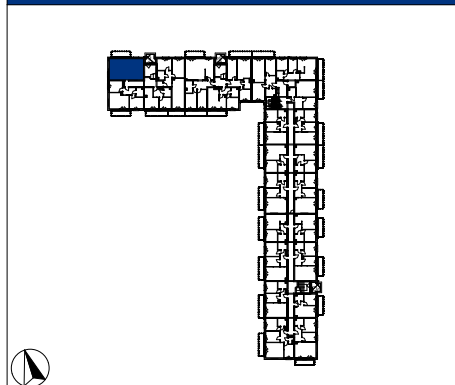
- Rozmieszczenie mebli i przyborów stanowi przykład aranżacji
- Podane powierzchnie obliczane są w świetle wykończonych ścian, mogą ulec zmianie o +/-2%



#### SCHEMAT ZESPOŁU



#### SCHEMAT BUDYNKU



#### INWESTOR

**ARKOP**  
DEVELOPER

tel: 71 793 76 55

www.arkop-developer.pl

#### ARCHITEKT

**DZIEWOŃSKI ŁUKASZEWICZ**

architekci

tel: 509 491 501

e-mail: dlarchitekci@dlarchitekci.pl