

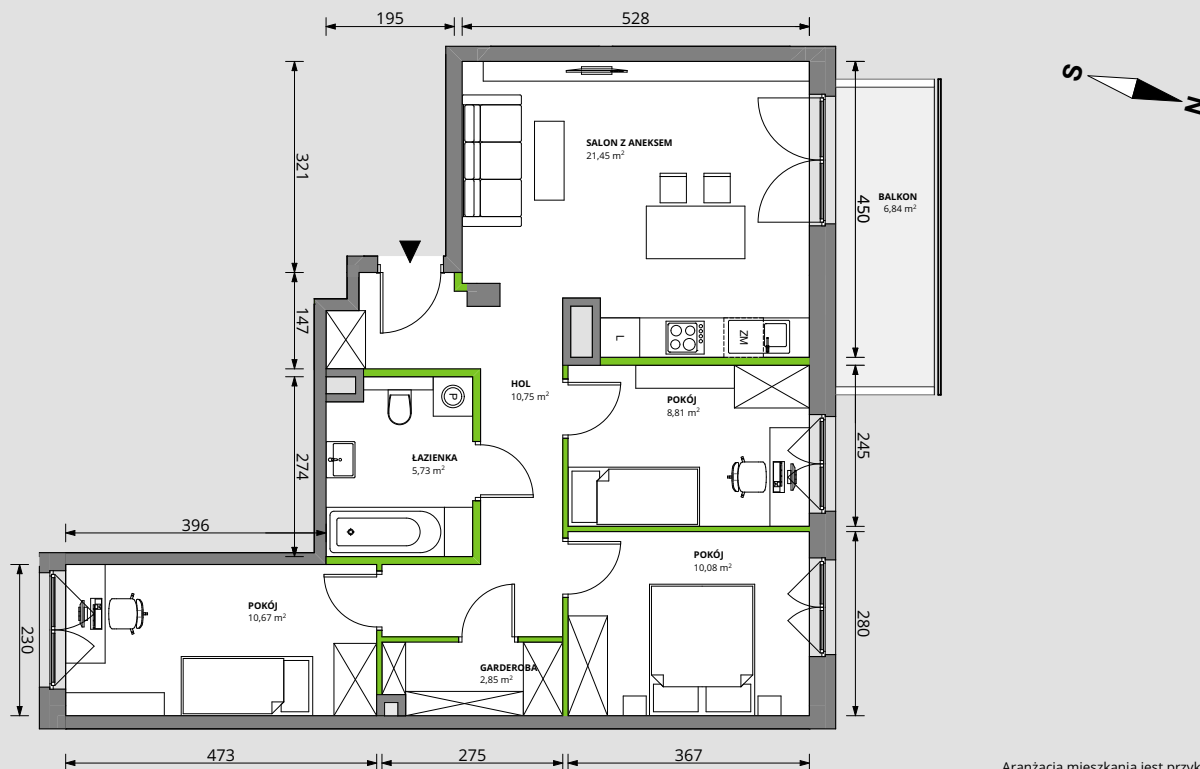
MAŁY GROCHÓW

NR M B19



RZUT MIESZKANIA 70,34 M²

3 PIĘTRO



Aranżacja mieszkania jest przykładowa.

POWIERZCHNIA UŻYTKOWA

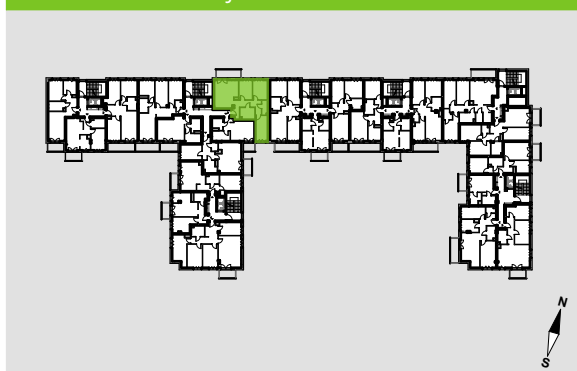
nie uwzględnia powierzchni pod ścianami działowymi

Salon z aneksem	21,45 m ²
Pokój	10,67 m ²
Pokój	10,08 m ²
Pokój	8,81 m ²
Łazienka	5,73 m ²
Garderoba	2,85 m ²
Hol	10,75 m ²

RAZEM 70,34 m²

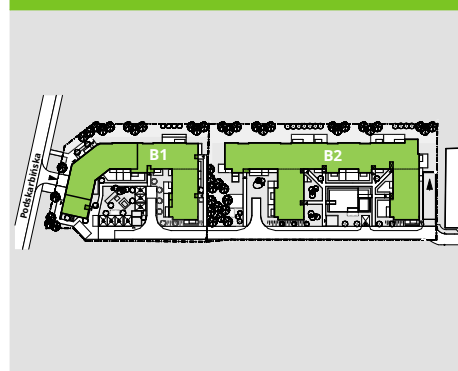
+ balkon 6,84 m²

RZUT KONDYGNACJI



PLAN OSIEDLA

BUDYNEK B2



W LC Corp nie płacisz za powierzchnię pod ścianami działowymi!

Powierzchnia (bez ścian działowych) 70,34 m²

Powierzchnia pod ścianami działowymi 3,04 m²

Powierzchnia użytkowa wg PN-ISO 9836:1997 73,38 m²



CENTRALNE BIURO SPRZEDAŻY

(budynek Wola Center, parter)

ul. Przyokopowa 33

01-208 Warszawa

tel. 22 100 11 12

warszawa@lcc.pl

www.lcc.pl