

MAŁY GROCHÓW

NR M F19

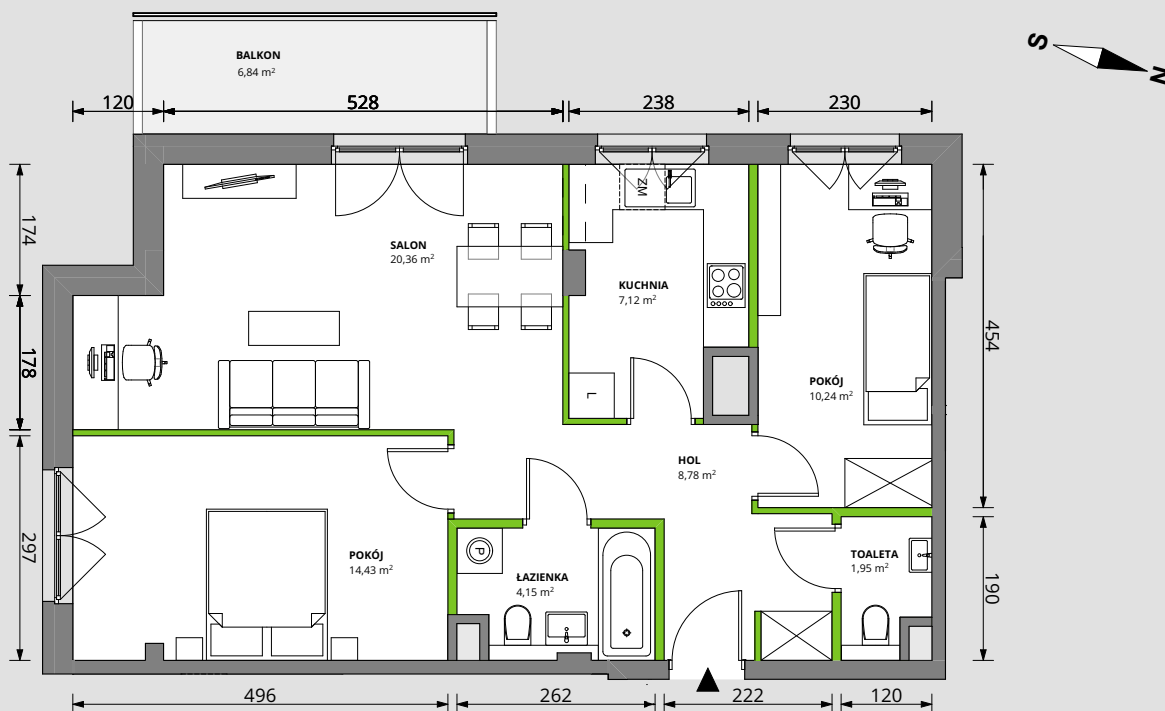


Mały Grochów

osiedle

RZUT MIESZKANIA 67,03 M²

4 PIĘTRO



Aranżacja mieszkania jest przykładowa.

POWIERZCHNIA UŻYTKOWA

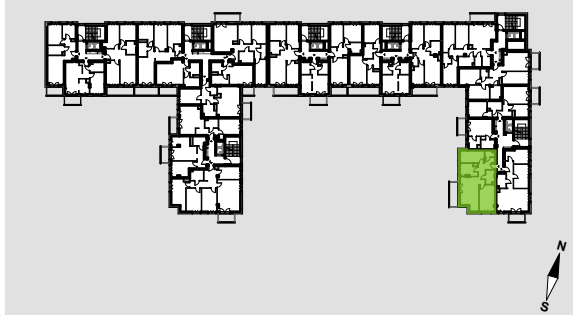
nie uwzględnia powierzchni pod ścianami działowymi

Salon	20,36 m ²
Pokój	14,43 m ²
Pokój	10,24 m ²
Kuchnia	7,12 m ²
Łazienka	4,15 m ²
Toaleta	1,95 m ²
Hol	8,78 m ²

RAZEM 67,03 m²

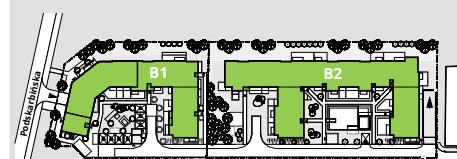
+ balkon 6,84 m²

RZUT KONDYGNACJI



PLAN OSIEDLA

BUDYNEK B2



W LC Corp nie płacisz za powierzchnię pod ścianami działowymi!

Powierzchnia (bez ścian działowych) 67,03 m²

Powierzchnia pod ścianami działowymi 3,18 m²

Powierzchnia użytkowa wg PN-ISO 9836:1997 70,21 m²



CENTRALNE BIURO SPRZEDAŻY

(budynek Wola Center, parter)

ul. Przyokopowa 33

01-208 Warszawa

tel. 22 100 11 12

warszawa@lcc.pl

www.lcc.pl