



**BUDYNEK B1  
M 14**

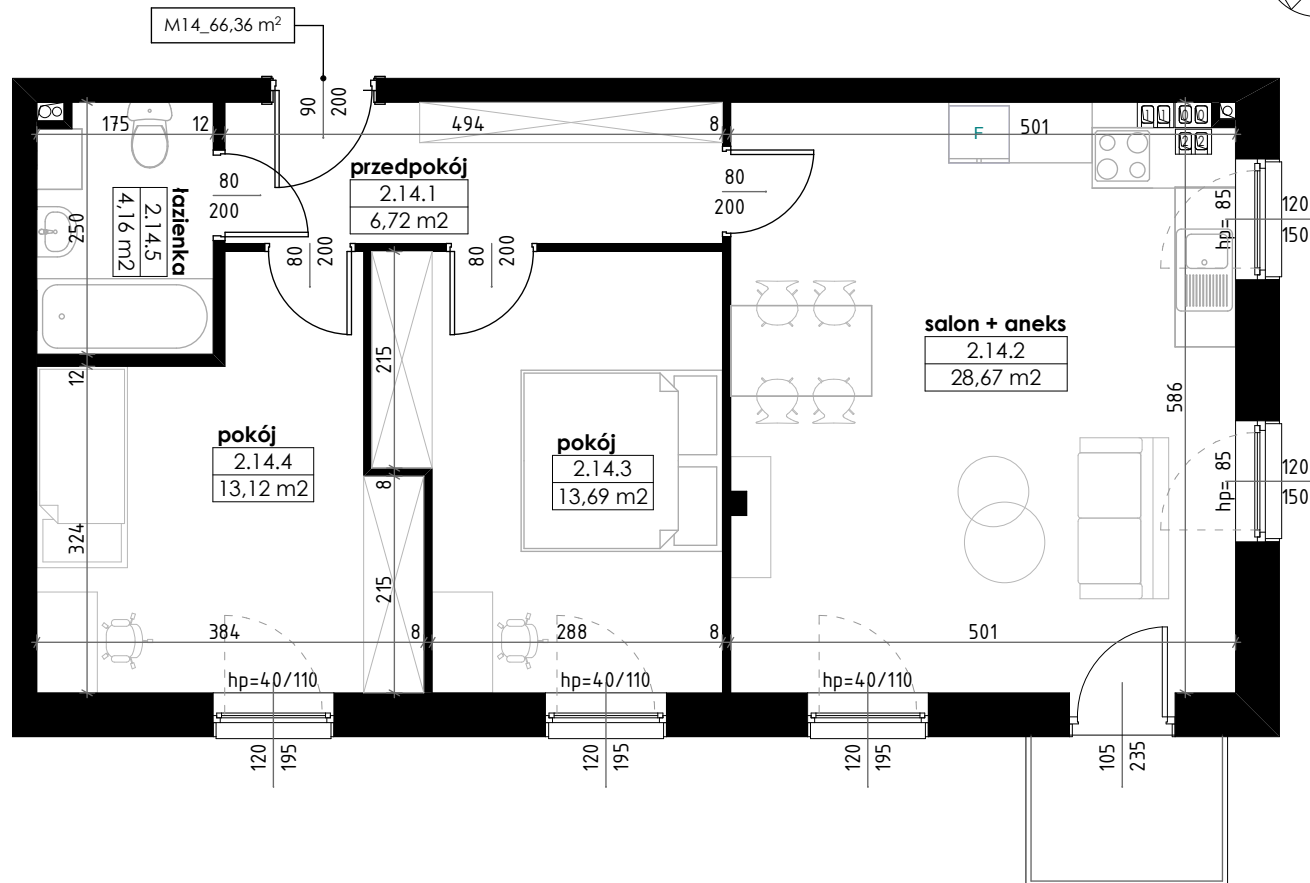
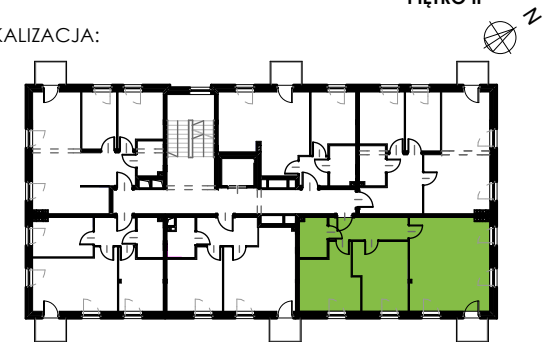
TYP:  
trypokojowy  
z aneksem kuchennym

POWIERZCHNIA:  
**66,36 m<sup>2</sup>**

KONDYGNACJA:

**PIĘTRO II**

LOKALIZACJA:



**Uwagi:**

1. Wyliczone powierzchnie użytkowe lokalu podlegają korekcie wg rzeczywistego pomiaru zgodnie z polską normą PN-ISO9836.
2. Podane wymiary są orientacyjne i mogą odbiegać od rzeczywistych.
3. Aranżacja lokalu przedstawiona na rzucie jest przykładowa.

