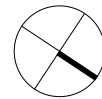
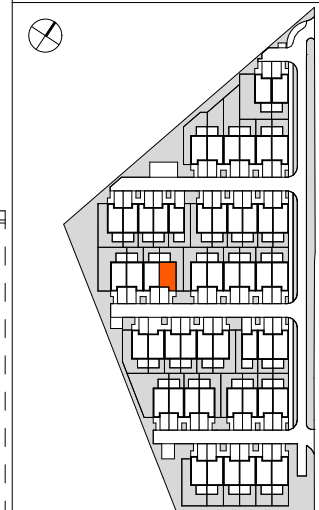


skala 1:250



ZESPÓŁ BUDYNKÓW MIESZKALNYCH  
JEDNORODZINNYCH  
WARSZAWA BEMOWO, UL. SZELIGOWSKA



BUDYNEK VC0026

PARTER

|                     |                          |                      |
|---------------------|--------------------------|----------------------|
| +1.1                | Hol                      | 2,22                 |
| +1.2                | Strefa dzienna z aneksem | 32,29                |
| +1.3                | Toaleta                  | 2,82                 |
| Suma pow. użytkowej |                          | 37,33 m <sup>2</sup> |
| +1.4                | Taras                    | 10,86                |

POW. UŻYTKOWA DOMU: 161,33 m<sup>2</sup>

WYSOKOŚĆ POMIESZCZEŃ: 2,77m

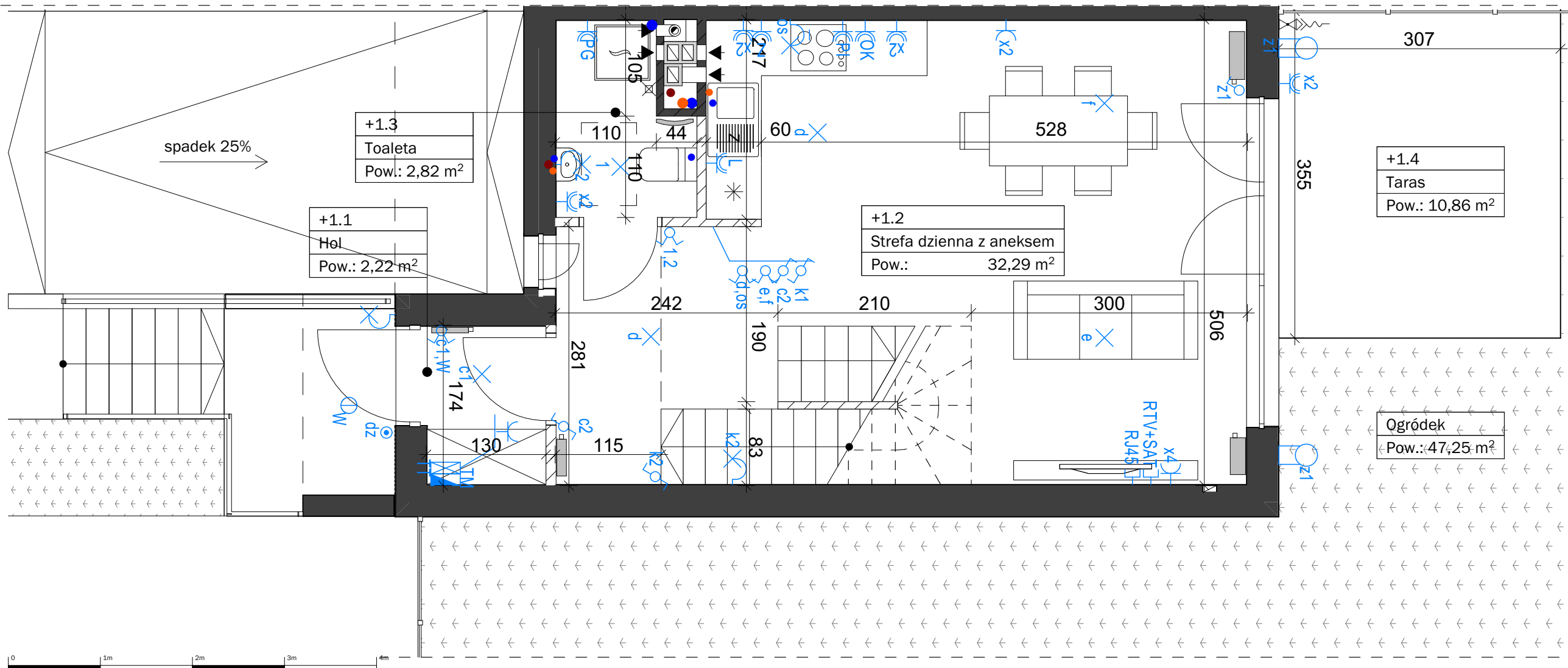
POWIERZCHNIA OGRÓDKA: 47,25 m<sup>2</sup>



Investor:  
Bouygues Immobilier Polska Sp. z o.o.  
Budynek IBC, ul. Lecha Kaczyńskiego 14,  
00-683 Warszawa

**BDM'A**

BDM Architekci  
ul. Raclawicka 10, 02-601 Warszawa  
tel. 22 874 09 54  
e-mail: biuro@bdma.pl



- UWAGI:**
- Urządzenia sanitarne i kuchenne, drzwi wewnątrzlokalowe, materiały wykończeniowe podłóg oraz meble i zabudowy g-k nie stanowią wyposażenia lokali mieszkalnych. Przedstawiona aranżacja lokalu wykonana jest na potrzeby prezentacji i nie stanowi zobowiązania umownego.
  - Wymiary na rzucie podano w świetle konstrukcji (bez warstw wykończeniowych). Na warstwy wykończeniowe podłóg przewidziano 2 cm.
  - Powierzchnia użytkowa lokalu jest liczona na podstawie Rozporządzenia Ministra Transportu, Budownictwa i Gospodarki Morskiej z dn. 25.04.2012r. w sprawie szczegółowego zakresu i formy projektu budowlanego (Dz. U. z dn. 27.04.2012r. poz. 482) zgodnie z zasadami zawartymi w Polskiej Normie PN-ISO 9836. Podane wartości wymiarów i powierzchni mogą ulec niewielkim zmianom. Ostateczne pomiary zostaną przedstawione na etapie dokumentacji powykonawczej.
  - Nawiew powietrza będzie realizowany przez nawiewniki okienne.
  - W kuchniach, łazienkach, wc instalacje sanitarne prowadzone są naściennie zabudowa podejść nie jest realizowana przez Wykonawcę.
  - Naruszenie elementów konstrukcyjnych jest zabronione.
  - Brama garażowa segmentowa automatyczna.
  - Schody do piwnicy w konstrukcji żelbetowej, schody na wyższe piętra w konstrukcji drewnianej.
  - Układ i typ grzejników, rozmieszczenie punktów elektrycznych oraz podejść sanitarnych może nieznacznie ulec zmianie.

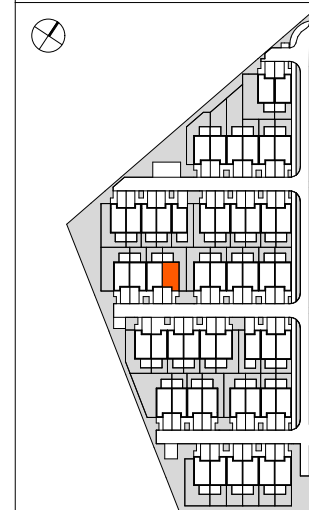
- LEGENDA:**
- ściany z możliwością modyfikacji
  - ściany bez możliwości modyfikacji
  - obudowa szachtów instalacyjnych bez możliwości modyfikacji
  - ogrodzenie panelowe ażurowe
  - schody
  - świetlik dachowy
  - okno typu portfenetr
  - schody żelbetowe lub drewniane

- LEGENDA OZNACZEŃ INSTALACYJNYCH:**
- grzejnik stalowy płytowy
  - grzejnik łazienkowy
  - podejście wody ciepłej / zimnej
  - pion kanalizacji
  - zawór ze złączką do węża
  - wpust podłogowy
  - piec gazowy dwufunkcyjny
  - wentylacja - nawiew/wywiew powietrza realizowany przez kratkę ścianną

- LEGENDA OZNACZEŃ OSPRZĘTU ELEKTRYCZNEGO:**
- łącznik oświetleniowy świecznikowy
  - łącznik oświetleniowy pojedynczy
  - łącznik oświetleniowy schodowy podwójny
  - łącznik oświetleniowy schodowy
  - łącznik oświetleniowy krzyżowy
  - łącznik oświetleniowy krzyżowy
  - łącznik oświetleniowy świecznikowy
  - łącznik oświetleniowy pojedynczy
  - łącznik oświetleniowy schodowy
  - dzwonek
  - tablica mieszkaniowa
  - tablica mieszkaniowa teletechniczna

- wypust oświetleniowy sufitowy
- wypust ścienny oświetleniowy,
- oprawy oświetleniowe zewnętrzne
- panel wideodomofonu
- gniazda teletechniczne
- gniazdko wtyczkowe pojedyncze
- gniazdko wtyczkowe podwójne
- gniazdko wtyczkowe pojedyncze
- gniazdko wtyczkowe podwójne
- gniazdko wtyczkowe pojedyncze
- gniazdko wtyczkowe podwójne
- gniazdko wtyczkowe podwójne
- gniazdko wtyczkowe poczwórne

- gniazdko wtyczkowe pojedyncze do zmywarki
- gniazdko wtyczkowe pojedyncze do piekarnika
- gniazdko wtyczkowe pojedyncze do pralki
- gniazdko wtyczkowe pojedyncze do mikrofalówki
- gniazdko wtyczkowe pojedyncze do okapu
- gniazdko wtyczkowe pojedyncze do lodówki
- gniazdko wtyczkowe pojedyncze do piecyka gazowego
- gniazdko wtyczkowe



BUDYNEK VC0026

PIĘTRO 1

|                     |             |                      |
|---------------------|-------------|----------------------|
| +2.1                | Komunikacja | 7,78                 |
| +2.2                | Pokój       | 14,57                |
| +2.3                | Łazienka    | 6,00                 |
| +2.4                | Pokój       | 12,58                |
| Suma pow. użytkowej |             | 40,93 m <sup>2</sup> |

POW. UŻYTKOWA DOMU: 161,33 m<sup>2</sup>

WYSOKOŚĆ POMIESZCZEŃ: 2,77m

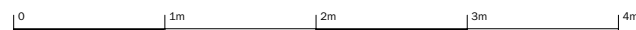
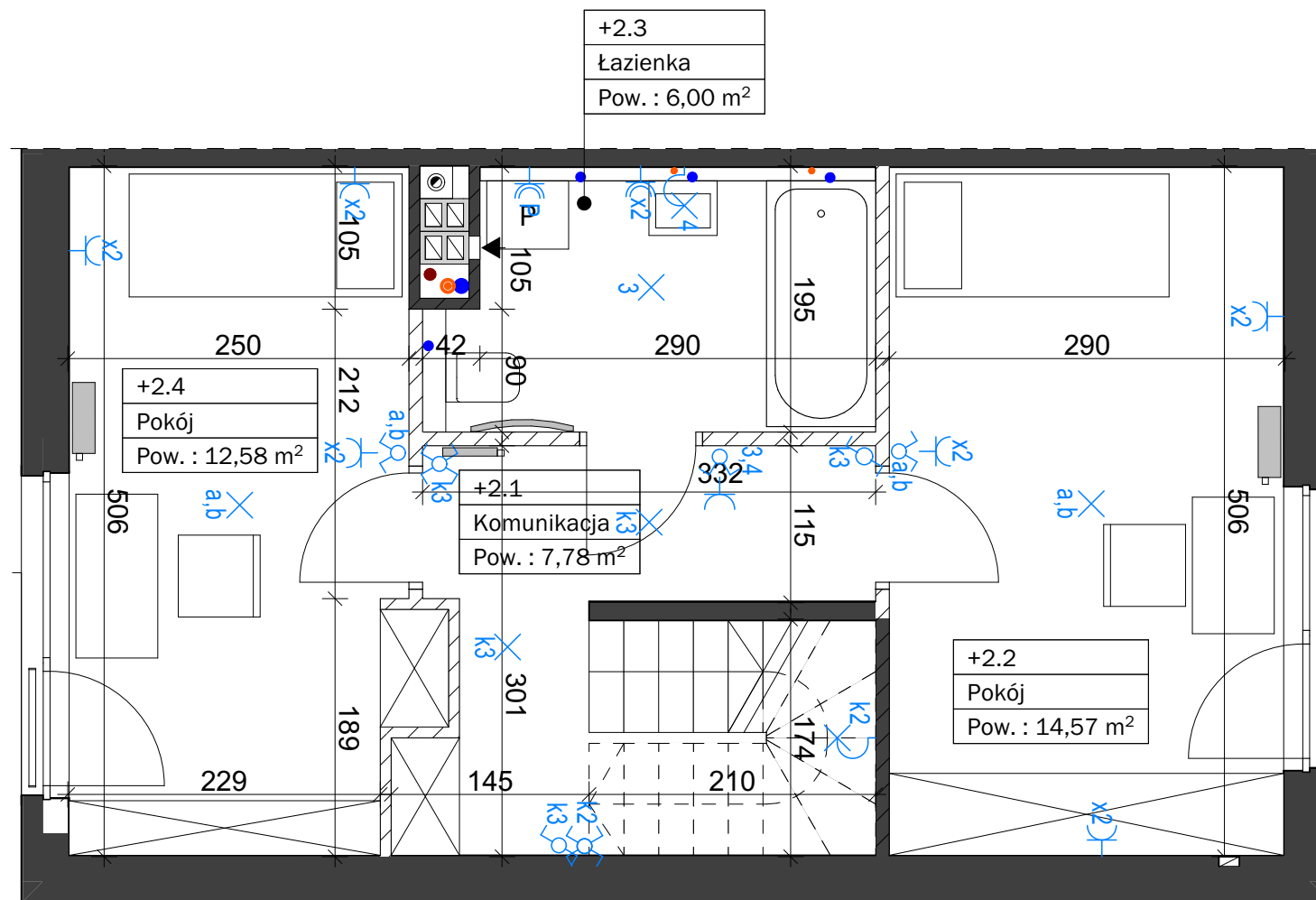
POWIERZCHNIA OGRÓDKA: 47,25 m<sup>2</sup>



Inwestor:  
Bouygues Immobilier Polska Sp. z o.o.  
Budynek IBC, ul. Lecha Kaczyńskiego 14,  
00-683 Warszawa

**BDM'A**

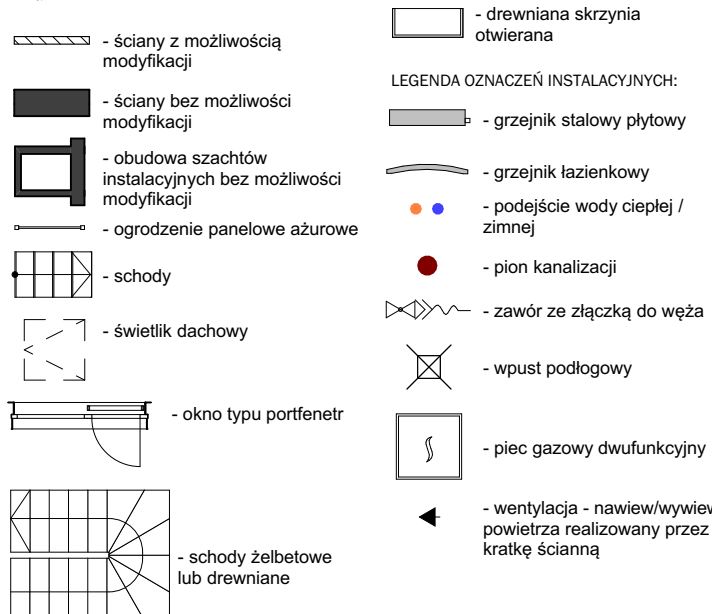
BDM Architekci  
ul. Raclawicka 10, 02-601 Warszawa  
tel. 22 874 09 54  
e-mail: biuro@bdma.pl



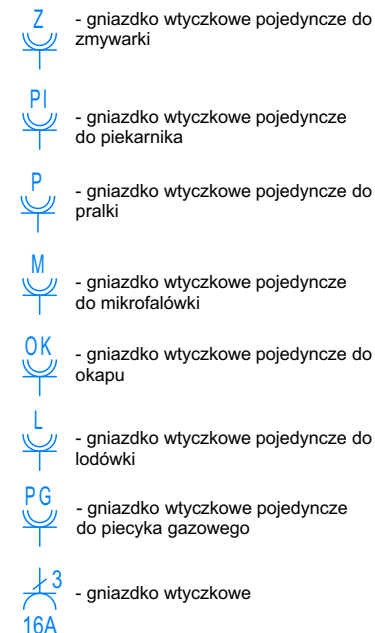
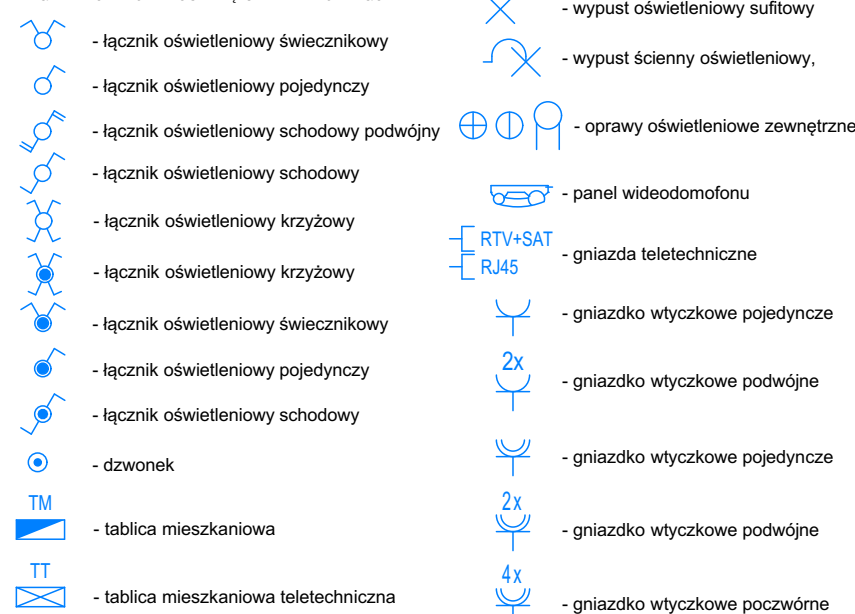
**UWAGI:**

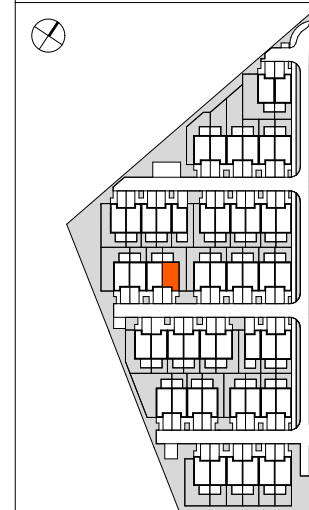
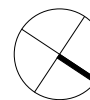
- Urządzenia sanitarne i kuchenne, drzwi wewnątrzlokalowe, materiały wykończeniowe podłóg oraz meble i zabudowy g-k nie stanowią wyposażenia lokali mieszkalnych. Przedstawiona aranżacja lokalu wykonana jest na potrzeby prezentacji i nie stanowi zobowiązania umownego.
- Wymiary na rzucie podano w świetle konstrukcji (bez warstw wykończeniowych). Na warstwy wykończeniowe podłóg przewidziano 2 cm.
- Powierzchnia użytkowa lokalu jest liczona na podstawie Rozporządzenia Ministra Transportu, Budownictwa i Gospodarki Morskiej z dn. 25.04.2012r. w sprawie szczegółowego zakresu i formy projektu budowlanego (Dz. U. z dn. 27.04.2012r. poz. 482) zgodnie z zasadami zawartymi w Polskiej Normie PN-ISO 9836. Podane wartości wymiarów i powierzchni mogą ulec niewielkim zmianom. Ostateczne pomiary zostaną przedstawione na etapie dokumentacji powykonawczej.
- Nawiew powietrza będzie realizowany przez nawiewniki okienne.
- W kuchniach, łazienkach, wc instalacje sanitarne prowadzone są naściennie zabudowa podejść nie jest realizowana przez Wykonawcę.
- Naruszenie elementów konstrukcyjnych jest zabronione.
- Brama garażowa segmentowa automatyczna.
- Schody do piwnicy w konstrukcji żelbetowej, schody na wyższe piętra w konstrukcji drewnianej.
- Układ i typ grzejników, rozmieszczenie punktów elektrycznych oraz podejść sanitarnych może nieznacznie ulec zmianie.

**LEGENDA:**



**LEGENDA OZNACZEŃ OSPRZĘTU ELEKTRYCZNEGO:**





BUDYNEK VC0026

PIĘTRO 2

|                     |             |                      |
|---------------------|-------------|----------------------|
| +3.1                | Komunikacja | 3,53                 |
| +3.2                | Sypialnia   | 15,26                |
| +3.3                | Garderoba   | 5,22                 |
| +3.4                | Łazienka    | 5,30                 |
| +3.5                | Gabinet     | 7,92                 |
| Suma pow. użytkowej |             | 37,23 m <sup>2</sup> |
| +3.6                | Taras       | 3,47                 |

POW. UŻYTKOWA DOMU: 161,33 m<sup>2</sup>

WYSOKOŚĆ POMIESZCZEŃ: 2,77m

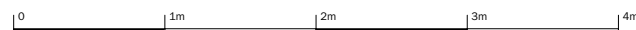
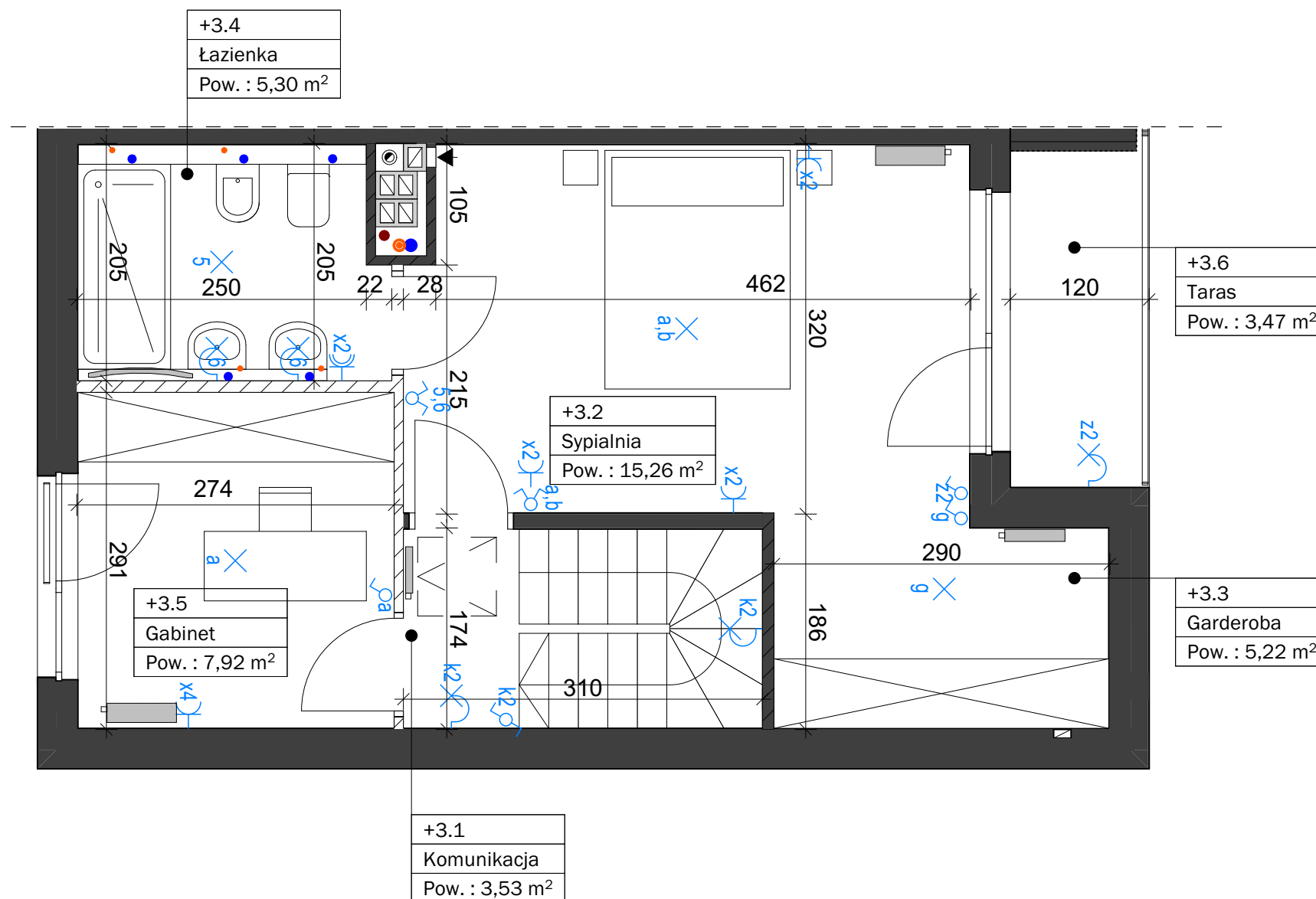
POWIERZCHNIA OGRÓDKA: 47,25 m<sup>2</sup>



Inwestor:  
Bouygues Immobilier Polska Sp. z o.o.  
Budynek IBC, ul. Lecha Kaczyńskiego 14,  
00-683 Warszawa

**BDM'A**

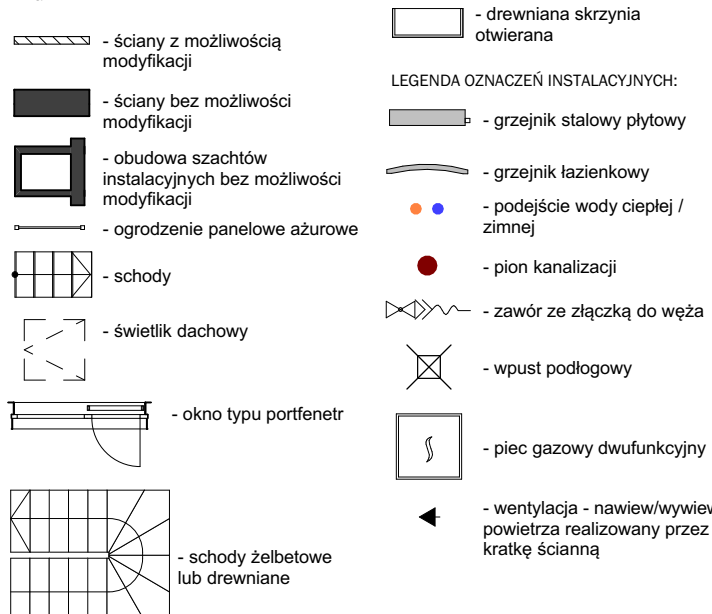
BDM Architekci  
ul. Raclawicka 10, 02-601 Warszawa  
tel. 22 874 09 54  
e-mail: biuro@bdma.pl



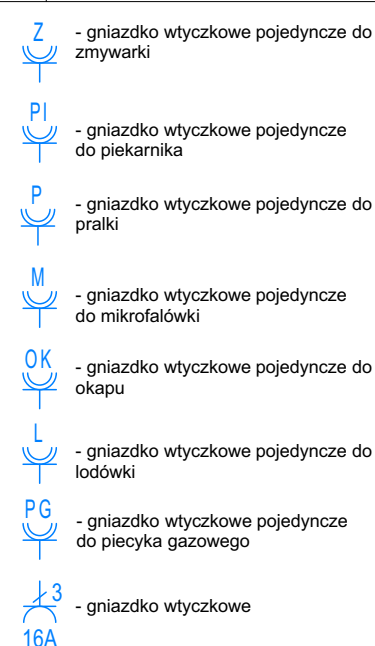
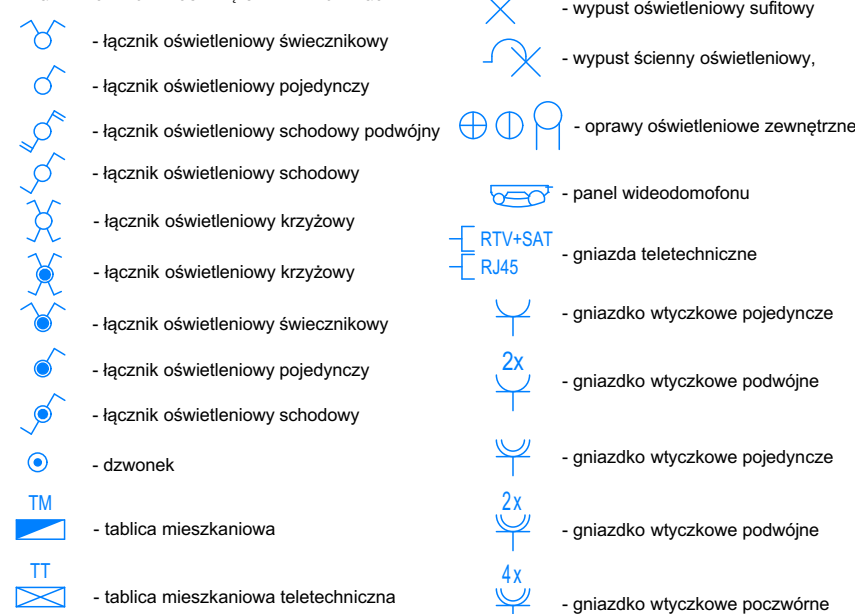
**UWAGI:**

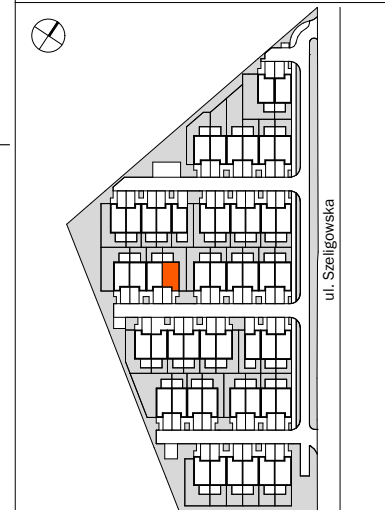
- Urządzenia sanitarne i kuchenne, drzwi wewnątrzlokalowe, materiały wykończeniowe podłóg oraz meble i zabudowy g-k nie stanowią wyposażenia lokali mieszkalnych. Przedstawiona aranżacja lokalu wykonana jest na potrzeby prezentacji i nie stanowi zobowiązania umownego.
- Wymiary na rzucie podano w świetle konstrukcji (bez warstw wykończeniowych). Na warstwy wykończeniowe podłóg przewidziano 2 cm.
- Powierzchnia użytkowa lokalu jest liczona na podstawie Rozporządzenia Ministra Transportu, Budownictwa i Gospodarki Morskiej z dn. 25.04.2012r. w sprawie szczegółowego zakresu i formy projektu budowlanego (Dz. U. z dn. 27.04.2012r. poz. 482) zgodnie z zasadami zawartymi w Polskiej Normie PN-ISO 9836. Podane wartości wymiarów i powierzchni mogą ulec niewielkim zmianom. Ostateczne pomiary zostaną przedstawione na etapie dokumentacji powykonawczej.
- Nawiew powietrza będzie realizowany przez nawiewniki okienne.
- W kuchniach, łazienkach, wc instalacje sanitarne prowadzone są naściennie zabudowa podejść nie jest realizowana przez Wykonawcę.
- Naruszenie elementów konstrukcyjnych jest zabronione.
- Brama garażowa segmentowa automatyczna.
- Schody do piwnicy w konstrukcji żelbetowej, schody na wyższe piętra w konstrukcji drewnianej.
- Układ i typ grzejników, rozmieszczenie punktów elektrycznych oraz podejść sanitarnych może nieznacznie ulec zmianie.

**LEGENDA:**



**LEGENDA OZNACZEŃ OSPRZĘTU ELEKTRYCZNEGO:**





BUDYNEK VC0026

KONDYGNACJA PODZIEMNA

|                     |             |                      |
|---------------------|-------------|----------------------|
| -1.1                | Garaż       | 34,86                |
| -1.2                | Schowek 1   | 2,61                 |
| -1.3                | Komunikacja | 3,18                 |
| -1.4                | Schowek     | 5,19                 |
| Suma pow. użytkowej |             | 45,84 m <sup>2</sup> |

POW. UŻYTKOWA DOMU: 161,33 m<sup>2</sup>

WYSOKOŚĆ POMIESZCZEŃ: 2,77m

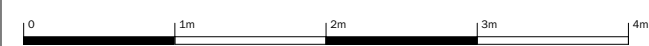
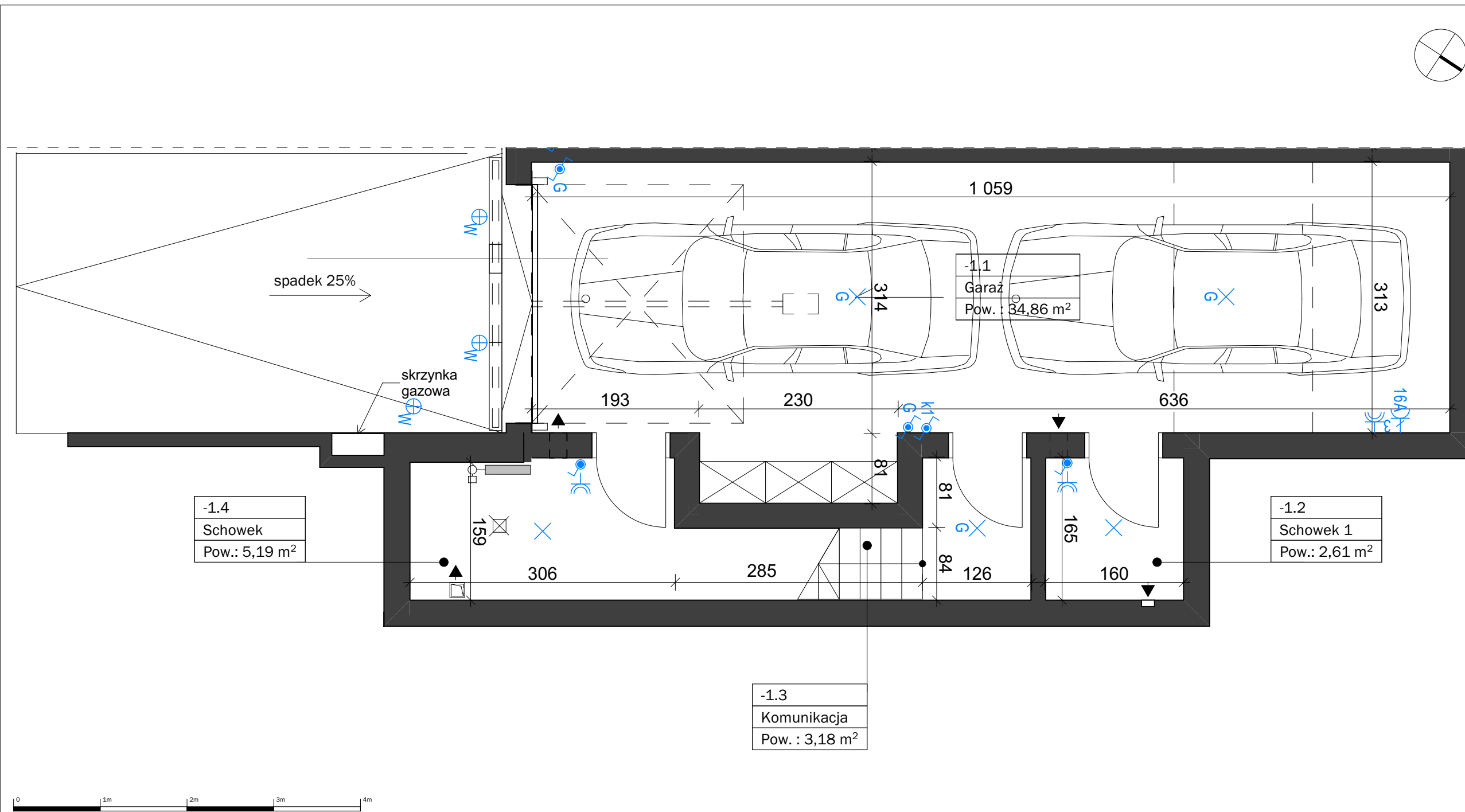
POWIERZCHNIA OGRÓDKA: 47,25 m<sup>2</sup>



Inwestor:  
Bouygues Immobilier Polska Sp. z o.o.  
Budynek IBC, ul. Lecha Kaczyńskiego 14,  
00-683 Warszawa

**BDM'A**

BDM Architekci  
ul. Raclawicka 10, 02-601 Warszawa  
tel. 22 874 09 54  
e-mail: biuro@bdma.pl



**UWAGI:**

- Urządzenia sanitarne i kuchenne, drzwi wewnątrzlokalowe, materiały wykończeniowe podłóg oraz meble i zabudowy g-k nie stanowią wyposażenia lokali mieszkalnych. Przedstawiona aranżacja lokalu wykonana jest na potrzeby prezentacji i nie stanowi zobowiązania umownego.
- Wymiary na rzucie podano w świetle konstrukcji (bez warstw wykończeniowych). Na warstwy wykończeniowe podłóg przewidziano 2 cm.
- Powierzchnia użytkowa lokalu jest liczona na podstawie Rozporządzenia Ministra Transportu, Budownictwa i Gospodarki Morskiej z dn. 25.04.2012r. w sprawie szczegółowego zakresu i formy projektu budowlanego (Dz. U. z dn. 27.04.2012r. poz. 482) zgodnie z zasadami zawartymi w Polskiej Normie PN-ISO 9836. Podane wartości wymiarów i powierzchni mogą ulec niewielkim zmianom. Ostateczne pomiary zostaną przedstawione na etapie dokumentacji powykonawczej.
- Nawiew powietrza będzie realizowany przez nawiewniki okienne.
- W kuchniach, łazienkach, wc instalacje sanitarne prowadzone są naściennie zabudowa podejść nie jest realizowana przez Wykonawcę.
- Naruszenie elementów konstrukcyjnych jest zabronione.
- Brama garażowa segmentowa automatyczna.
- Schody do piwnicy w konstrukcji żelbetowej, schody na wyższe piętra w konstrukcji drewnianej.
- Układ i typ grzejników, rozmieszczenie punktów elektrycznych oraz podejść sanitarnych może nieznacznie ulec zmianie.

**LEGENDA:**

- ściany z możliwością modyfikacji
- ściany bez możliwości modyfikacji
- obudowa szachtów instalacyjnych bez możliwości modyfikacji
- ogrodzenie panelowe ażurowe
- schody
- świetlik dachowy
- okno typu portfenetr
- schody żelbetowe lub drewniane

- drewniana skrzynia otwierana
- grzejnik stalowy płytowy
- grzejnik łazienkowy
- podejście wody ciepłej / zimnej
- pion kanalizacji
- zawór ze złączką do węża
- wpust podłogowy
- piec gazowy dwufunkcyjny
- wentylacja - nawiew/wywiew powietrza realizowany przez kratkę ścianną

**LEGENDA OZNACZEŃ INSTALACYJNYCH:**

**LEGENDA OZNACZEŃ OSPRZĘTU ELEKTRYCZNEGO:**

- łącznik oświetleniowy świecznikowy
- łącznik oświetleniowy pojedynczy
- łącznik oświetleniowy schodowy podwójny
- łącznik oświetleniowy schodowy
- łącznik oświetleniowy krzyżowy
- łącznik oświetleniowy krzyżowy
- łącznik oświetleniowy świecznikowy
- łącznik oświetleniowy pojedynczy
- łącznik oświetleniowy schodowy
- dzwonek
- tablica mieszkaniowa
- tablica mieszkaniowa teletechniczna
- wypust oświetleniowy sufitowy
- wypust ścienny oświetleniowy,
- oprawy oświetleniowe zewnętrzne
- panel wideodomofonu
- gniazda teletechniczne
- gniazdko wtyczkowe pojedyncze
- gniazdko wtyczkowe podwójne
- gniazdko wtyczkowe pojedyncze
- gniazdko wtyczkowe podwójne
- gniazdko wtyczkowe pojedyncze
- gniazdko wtyczkowe podwójne
- gniazdko wtyczkowe pojedyncze
- gniazdko wtyczkowe podwójne
- gniazdko wtyczkowe poczwórne

- gniazdko wtyczkowe pojedyncze do zmywarki
- gniazdko wtyczkowe pojedyncze do piekarnika
- gniazdko wtyczkowe pojedyncze do pralki
- gniazdko wtyczkowe pojedyncze do mikrofalówki
- gniazdko wtyczkowe pojedyncze do okapu
- gniazdko wtyczkowe pojedyncze do lodówki
- gniazdko wtyczkowe pojedyncze do piecyka gazowego
- gniazdko wtyczkowe