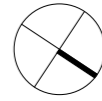
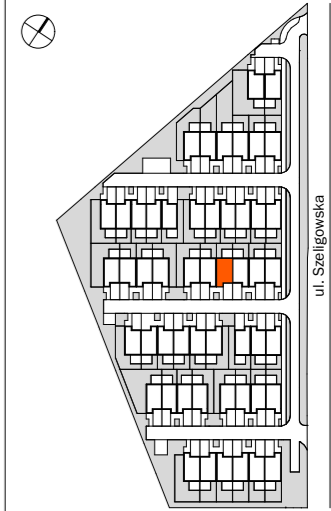


skala 1:250



ZESPÓŁ BUDYNKÓW MIESZKALNYCH  
JEDNORODZINNYCH

WARSZAWA BEMOWO, UL. SZELIGOWSKA



BUDYNEK VC0023

PARTER

+1.1	Hol	2,22
+1.2	Strefa dzienna z aneksem	32,29
+1.3	Toaleta	2,82
Suma pow. użytkowej		37,33 m <sup>2</sup>
+1.4	Taras	10,86

POW. UŻYTKOWA DOMU: 161,33 m<sup>2</sup>

WYSOKOŚĆ POMIESZCZEŃ: 2,77m

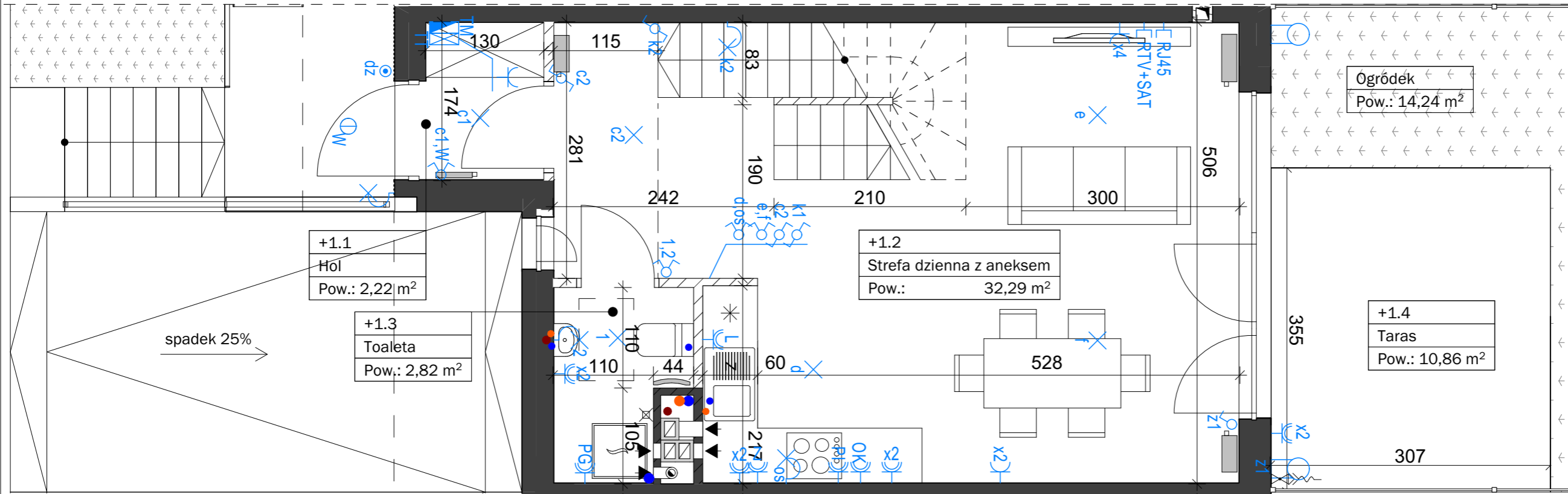
POWIERZCHNIA OGRÓDKA: 14,24 m<sup>2</sup>



Inwestor:  
Bouygues Immobilier Polska Sp. z o.o.  
Budynek IBC, ul. Lecha Kaczyńskiego 14,  
00-683 Warszawa

**BDM'A**

BDM Architekci  
ul. Raclawicka 10, 02-601 Warszawa  
tel. 22 874 09 54  
e-mail: biuro@bdma.pl



spadek 25%

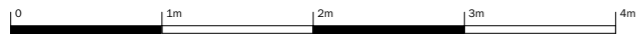
+1.1  
Hol  
Pow.: 2,22 m<sup>2</sup>

+1.3  
Toaleta  
Pow.: 2,82 m<sup>2</sup>

+1.2  
Strefa dzienna z aneksem  
Pow.: 32,29 m<sup>2</sup>

+1.4  
Taras  
Pow.: 10,86 m<sup>2</sup>

Ogródek  
Pow.: 14,24 m<sup>2</sup>



**UWAGI:**

1. Urządzenia sanitarne i kuchenne, drzwi wewnątrzlokalowe, materiały wykończeniowe podłóg oraz meble i zabudowy g-k nie stanowią wyposażenia lokali mieszkalnych. Przedstawiona aranżacja lokalu wykonana jest na potrzeby prezentacji i nie stanowi zobowiązania umownego.
2. Wymiary na rzucie podano w świetle konstrukcji (bez warstw wykończeniowych). Na warstwy wykończeniowe podłóg przewidziano 2 cm.
3. Powierzchnia użytkowa lokalu jest liczona na podstawie Rozporządzenia Ministra Transportu, Budownictwa i Gospodarki Morskiej z dn. 25.04.2012r. w sprawie szczegółowego zakresu i formy projektu budowlanego (Dz. U. z dn. 27.04.2012r. poz. 482) zgodnie z zasadami zawartymi w Polskiej Normie PN-ISO 9836. Podane wartości wymiarów i powierzchni mogą ulec niewielkim zmianom. Ostateczne pomiary zostaną przedstawione na etapie dokumentacji powykonawczej.
4. Nawiew powietrza będzie realizowany przez nawiewniki okienne.
5. W kuchniach, łazienkach, wc instalacje sanitarne prowadzone są naściennie zabudowa podejść nie jest realizowana przez Wykonawcę.
6. Naruszenie elementów konstrukcyjnych jest zabronione.
7. Brama garażowa segmentowa automatyczna.
8. Schody do piwnicy w konstrukcji żelbetowej, schody na wyższe piętra w konstrukcji drewnianej.
9. Układ i typ grzejników, rozmieszczenie punktów elektrycznych oraz podejść sanitarnych może nieznacznie ulec zmianie.

**LEGENDA:**

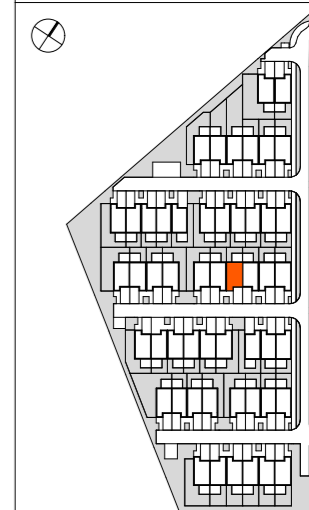
- ściany z możliwością modyfikacji
- ściany bez możliwości modyfikacji
- obudowa szachtów instalacyjnych bez możliwości modyfikacji
- ogrodzenie panelowe ażurowe
- schody
- świetlik dachowy
- okno typu portfenetr
- schody żelbetowe lub drewniane

- drewniana skrzynia otwierana
- grzejnik stalowy płytowy
- grzejnik łazienkowy
- podejście wody ciepłej / zimnej
- pion kanalizacji
- zawór ze złączką do węża
- wpust podłogowy
- piec gazowy dwufunkcyjny
- wentylacja - nawiew/wywiew powietrza realizowany przez kratkę ścianną

**LEGENDA OZNACZEŃ INSTALACYJNYCH:**

**LEGENDA OZNACZEŃ OSPRZĘTU ELEKTRYCZNEGO:**

- łącznik oświetleniowy świecznikowy
- łącznik oświetleniowy pojedynczy
- łącznik oświetleniowy schodowy podwójny
- łącznik oświetleniowy schodowy
- łącznik oświetleniowy krzyżowy
- łącznik oświetleniowy krzyżowy
- łącznik oświetleniowy świecznikowy
- łącznik oświetleniowy pojedynczy
- łącznik oświetleniowy schodowy
- dzwonek
- tablica mieszkaniowa
- tablica mieszkaniowa teletechniczna
- wypust oświetleniowy sufitowy
- wypust ścienny oświetleniowy,
- oprawy oświetleniowe zewnętrzne
- panel wideodomofonu
- gniazda teletechniczne
- gniazdko wtyczkowe pojedyncze
- gniazdko wtyczkowe podwójne
- gniazdko wtyczkowe pojedyncze
- gniazdko wtyczkowe podwójne
- gniazdko wtyczkowe pojedyncze
- gniazdko wtyczkowe podwójne
- gniazdko wtyczkowe pojedyncze
- gniazdko wtyczkowe podwójne
- gniazdko wtyczkowe poczwórne
- gniazdko wtyczkowe pojedyncze do zmywarki
- gniazdko wtyczkowe pojedyncze do piekarnika
- gniazdko wtyczkowe pojedyncze do pralki
- gniazdko wtyczkowe pojedyncze do mikrofalówki
- gniazdko wtyczkowe pojedyncze do okapu
- gniazdko wtyczkowe pojedyncze do lodówki
- gniazdko wtyczkowe pojedyncze do piecyka gazowego
- gniazdko wtyczkowe



BUDYNEK VC0023

PIĘTRO 1

+2.1	Komunikacja	7,78
+2.2	Pokój	14,57
+2.3	Łazienka	6,00
+2.4	Pokój	12,58
Suma pow. użytkowej		40,93 m <sup>2</sup>

POW. UŻYTKOWA DOMU: 161,33 m<sup>2</sup>

WYSOKOŚĆ POMIESZCZEŃ: 2,77m

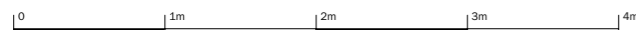
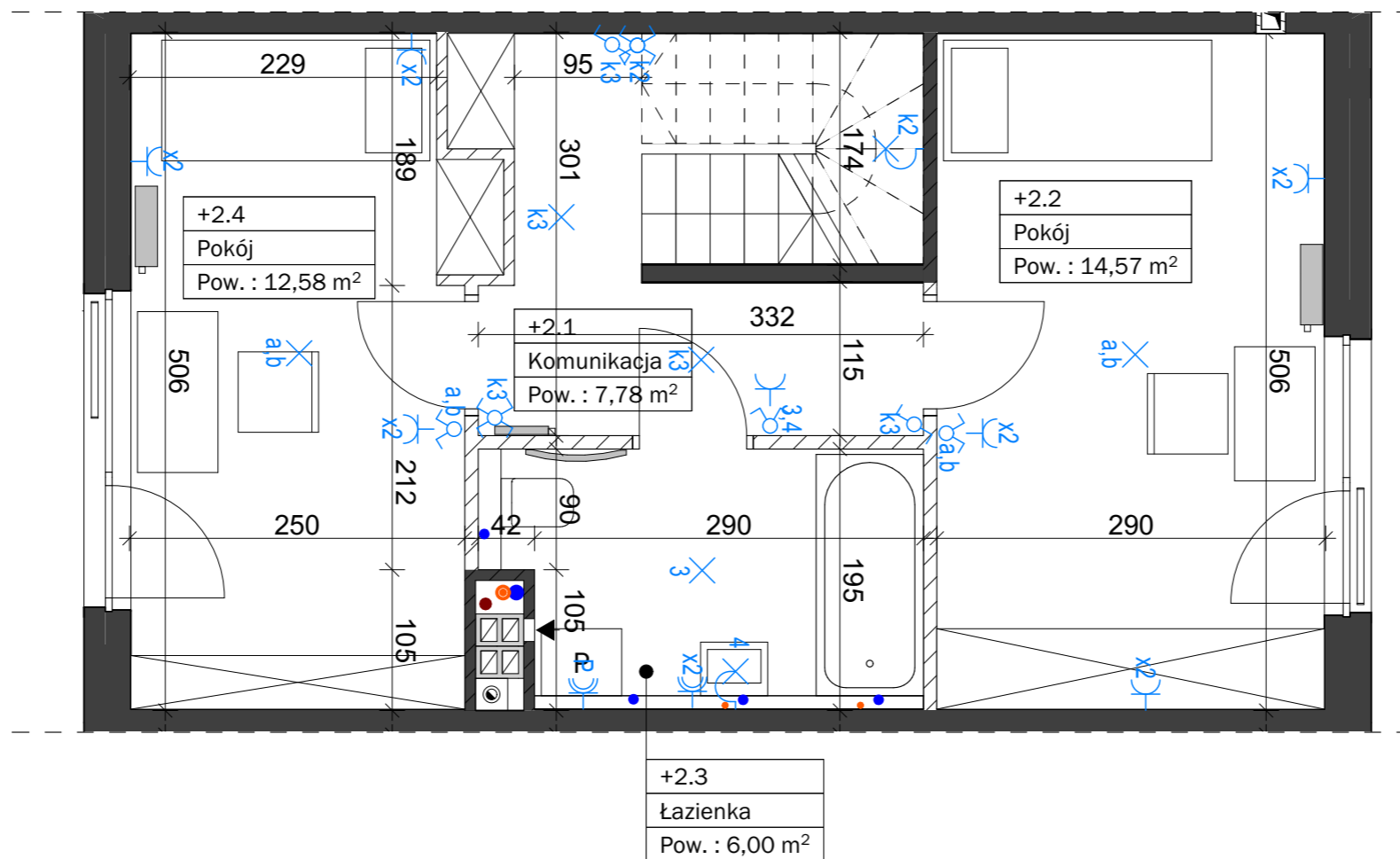
POWIERZCHNIA OGRÓDKA: 14,24 m<sup>2</sup>



Inwestor:  
Bouygues Immobilier Polska Sp. z o.o.  
Budynek IBC, ul. Lecha Kaczyńskiego 14,  
00-683 Warszawa

**BDM'A**

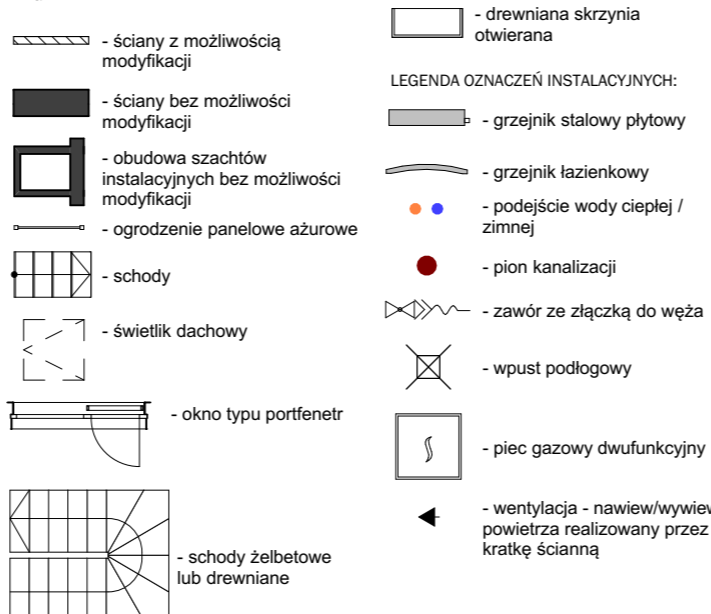
BDM Architekci  
ul. Raclawicka 10, 02-601 Warszawa  
tel. 22 874 09 54  
e-mail: biuro@bdma.pl



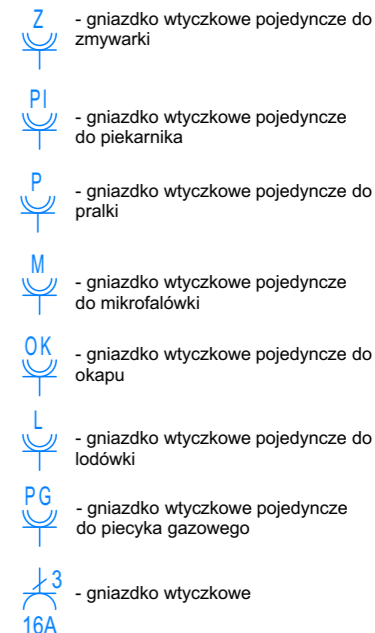
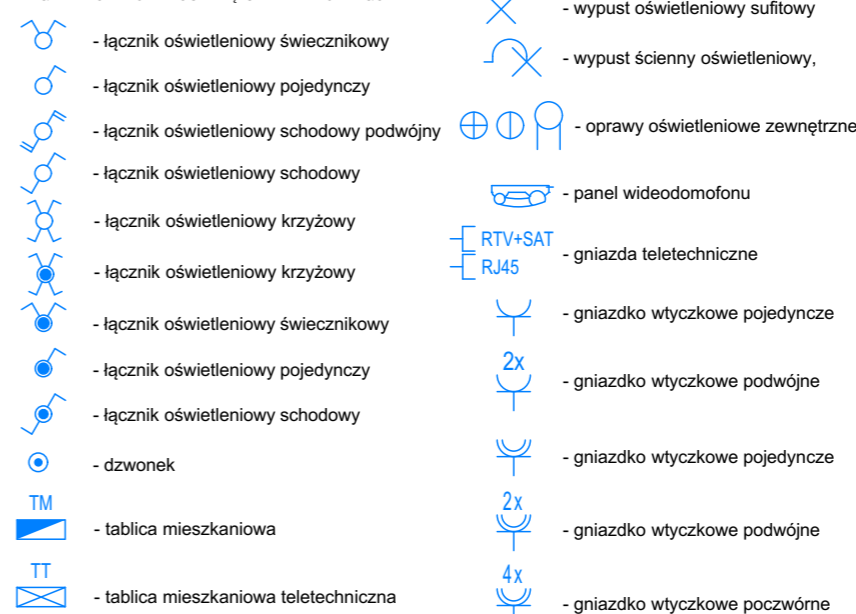
**UWAGI:**

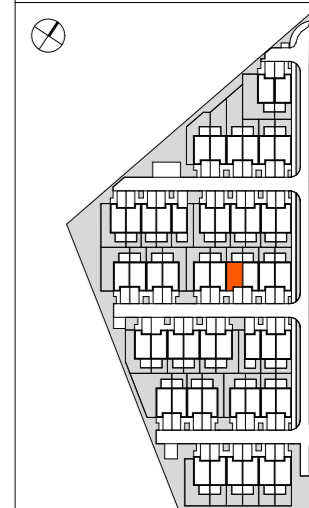
- Urządzenia sanitarne i kuchenne, drzwi wewnątrzlokalowe, materiały wykończeniowe podłóg oraz meble i zabudowy g-k nie stanowią wyposażenia lokali mieszkalnych. Przedstawiona aranżacja lokalu wykonana jest na potrzeby prezentacji i nie stanowi zobowiązania umownego.
- Wymiary na rzucie podano w świetle konstrukcji (bez warstw wykończeniowych). Na warstwy wykończeniowe podłóg przewidziano 2 cm.
- Powierzchnia użytkowa lokalu jest liczona na podstawie Rozporządzenia Ministra Transportu, Budownictwa i Gospodarki Morskiej z dn. 25.04.2012r. w sprawie szczegółowego zakresu i formy projektu budowlanego (Dz. U. z dn. 27.04.2012r. poz. 482) zgodnie z zasadami zawartymi w Polskiej Normie PN-ISO 9836. Podane wartości wymiarów i powierzchni mogą ulec niewielkim zmianom. Ostateczne pomiary zostaną przedstawione na etapie dokumentacji powykonawczej.
- Nawiew powietrza będzie realizowany przez nawiewniki okienne.
- W kuchniach, łazienkach, wc instalacje sanitarne prowadzone są naściennie zabudowa podejść nie jest realizowana przez Wykonawcę.
- Naruszenie elementów konstrukcyjnych jest zabronione.
- Brama garażowa segmentowa automatyczna.
- Schody do piwnicy w konstrukcji żelbetowej, schody na wyższe piętra w konstrukcji drewnianej.
- Układ i typ grzejników, rozmieszczenie punktów elektrycznych oraz podejść sanitarnych może nieznacznie ulec zmianie.

**LEGENDA:**



**LEGENDA OZNACZEŃ OSPRZĘTU ELEKTRYCZNEGO:**





BUDYNEK VC0023

PIĘTRO 2

+3.1	Komunikacja	3,53
+3.2	Sypialnia	15,26
+3.3	Garderoba	5,22
+3.4	Łazienka	5,30
+3.5	Gabinet	7,92
Suma pow. użytkowej		37,23 m <sup>2</sup>
+3.6	Taras	3,47

POW. UŻYTKOWA DOMU: 161,33 m<sup>2</sup>

WYSOKOŚĆ POMIESZCZEŃ: 2,77m

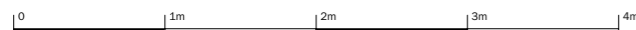
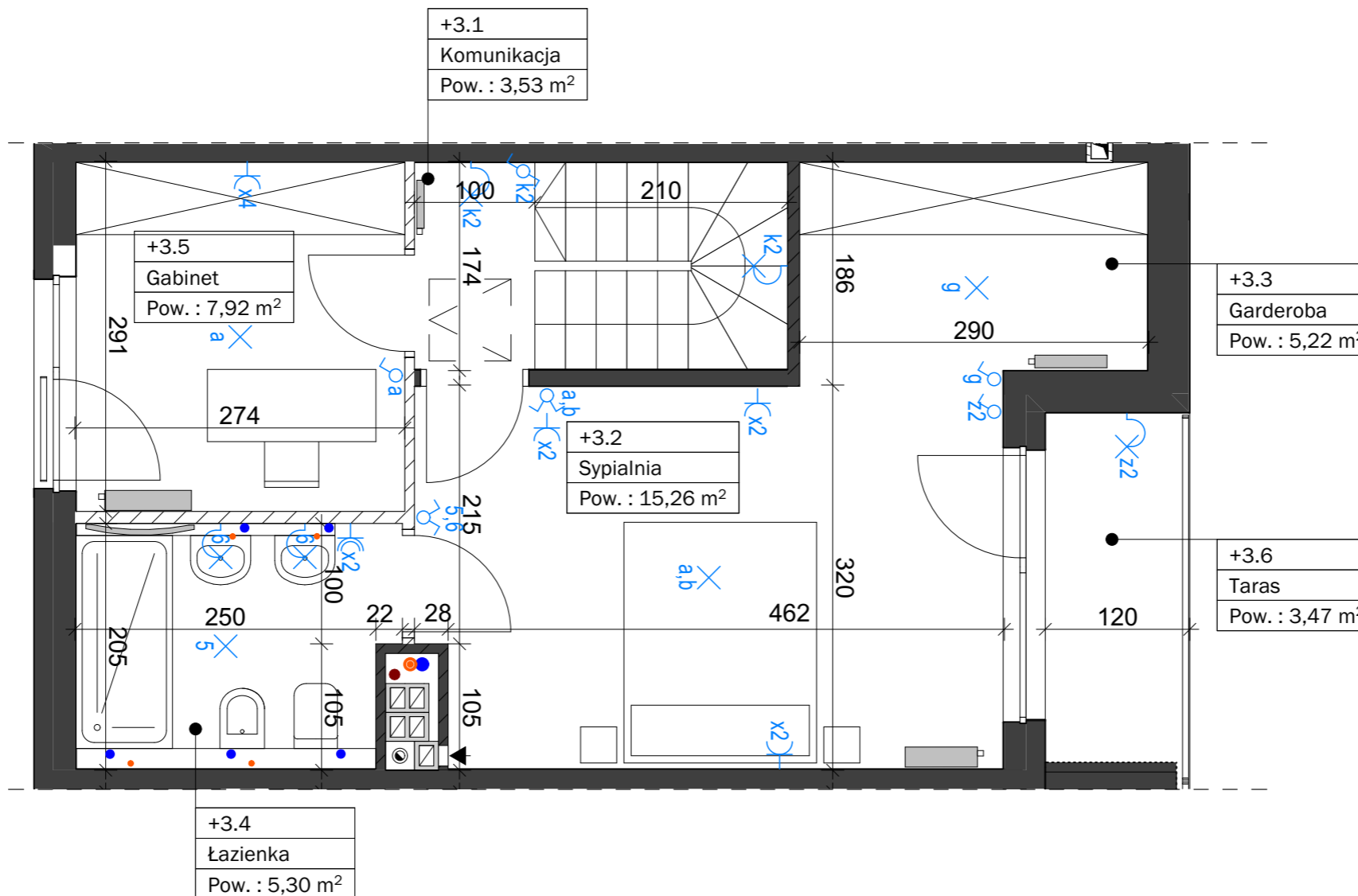
POWIERZCHNIA OGRÓDKA: 14,24 m<sup>2</sup>



Inwestor:  
Bouygues Immobilier Polska Sp. z o.o.  
Budynek IBC, ul. Lecha Kaczyńskiego 14,  
00-683 Warszawa

**BDM'A**

BDM Architekti  
ul. Raclawicka 10, 02-601 Warszawa  
tel. 22 874 09 54  
e-mail: biuro@bdma.pl



**UWAGI:**

- Urządzenia sanitarne i kuchenne, drzwi wewnątrzlokalowe, materiały wykończeniowe podłóg oraz meble i zabudowy g-k nie stanowią wyposażenia lokali mieszkalnych. Przedstawiona aranżacja lokalu wykonana jest na potrzeby prezentacji i nie stanowi zobowiązania umownego.
- Wymiary na rzucie podano w świetle konstrukcji (bez warstw wykończeniowych). Na warstwy wykończeniowe podłóg przewidziano 2 cm.
- Powierzchnia użytkowa lokalu jest liczona na podstawie Rozporządzenia Ministra Transportu, Budownictwa i Gospodarki Morskiej z dn. 25.04.2012r. w sprawie szczegółowego zakresu i formy projektu budowlanego (Dz. U. z dn. 27.04.2012r. poz. 482) zgodnie z zasadami zawartymi w Polskiej Normie PN-ISO 9836. Podane wartości wymiarów i powierzchni mogą ulec niewielkim zmianom. Ostateczne pomiary zostaną przedstawione na etapie dokumentacji powykonawczej.
- Nawiew powietrza będzie realizowany przez nawiewniki okienne.
- W kuchniach, łazienkach, wc instalacje sanitarne prowadzone są naściennie zabudowa podejść nie jest realizowana przez Wykonawcę.
- Naruszenie elementów konstrukcyjnych jest zabronione.
- Brama garażowa segmentowa automatyczna.
- Schody do piwnicy w konstrukcji żelbetowej, schody na wyższe piętra w konstrukcji drewnianej.
- Układ i typ grzejników, rozmieszczenie punktów elektrycznych oraz podejść sanitarnych może nieznacznie ulec zmianie.

**LEGENDA:**

- ściany z możliwością modyfikacji
- ściany bez możliwości modyfikacji
- obudowa szachtów instalacyjnych bez możliwości modyfikacji
- ogrodzenie panelowe ażurowe
- schody
- świetlik dachowy
- okno typu portfenetr
- schody żelbetowe lub drewniane

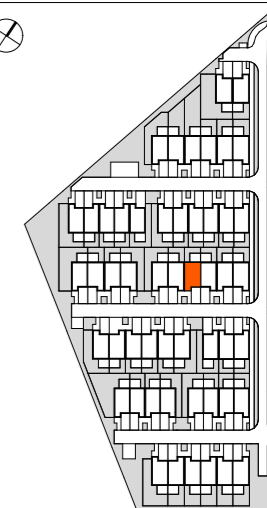
- drewniana skrzynia otwierana
- grzejnik stalowy płytowy
- grzejnik łazienkowy
- podejście wody ciepłej / zimnej
- pion kanalizacji
- zawór ze złączką do węża
- wpust podłogowy
- piec gazowy dwufunkcyjny
- wentylacja - nawiew/wywiew powietrza realizowany przez kratkę ścianną

**LEGENDA OZNACZEŃ INSTALACYJNYCH:**

**LEGENDA OZNACZEŃ OSPRZĘTU ELEKTRYCZNEGO:**

- łącznik oświetleniowy świecznikowy
- łącznik oświetleniowy pojedynczy
- łącznik oświetleniowy schodowy podwójny
- łącznik oświetleniowy schodowy
- łącznik oświetleniowy krzyżowy
- łącznik oświetleniowy krzyżowy
- łącznik oświetleniowy świecznikowy
- łącznik oświetleniowy pojedynczy
- łącznik oświetleniowy schodowy
- dzwonek
- tablica mieszkaniowa
- tablica mieszkaniowa teletechniczna
- wypust oświetleniowy sufitowy
- wypust ścienny oświetleniowy,
- oprawy oświetleniowe zewnętrzne
- panel wideodomofonu
- gniazda teletechniczne
- gniazdko wtyczkowe pojedyncze
- gniazdko wtyczkowe podwójne
- gniazdko wtyczkowe pojedyncze
- gniazdko wtyczkowe podwójne
- gniazdko wtyczkowe pojedyncze
- gniazdko wtyczkowe podwójne
- gniazdko wtyczkowe podwójne
- gniazdko wtyczkowe poczwórne

- gniazdko wtyczkowe pojedyncze do zmywarki
- gniazdko wtyczkowe pojedyncze do piekarnika
- gniazdko wtyczkowe pojedyncze do pralki
- gniazdko wtyczkowe pojedyncze do mikrofalówki
- gniazdko wtyczkowe pojedyncze do okapu
- gniazdko wtyczkowe pojedyncze do lodówki
- gniazdko wtyczkowe pojedyncze do piecyka gazowego
- gniazdko wtyczkowe



BUDYNEK VC0023

KONDYGNACJA PODZIEMNA

-1.1	Garaż	34,86
-1.2	Schowek 1	2,61
-1.3	Komunikacja	3,18
-1.4	Schowek 2	5,19
Suma pow. użytkowej		45,84 m <sup>2</sup>

POW. UŻYTKOWA DOMU: 161,33 m<sup>2</sup>

WYSOKOŚĆ POMIESZCZEŃ: 2,77m

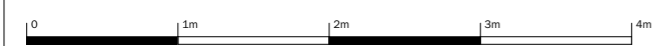
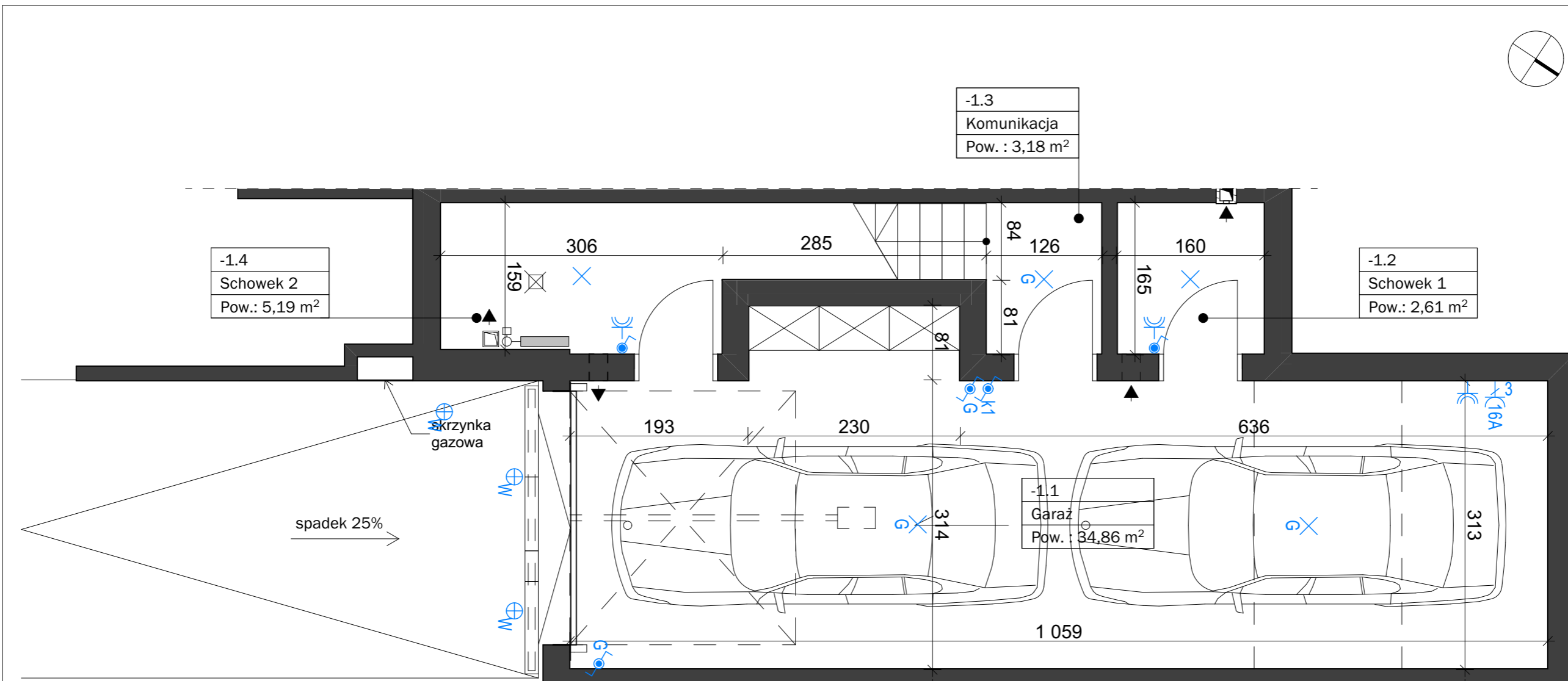
POWIERZCHNIA OGRÓDKA: 14,24 m<sup>2</sup>



Inwestor:  
Bouygues Immobilier Polska Sp. z o.o.  
Budynek IBC, ul. Lecha Kaczyńskiego 14,  
00-683 Warszawa

**BDM'A**

BDM Architekci  
ul. Raclawicka 10, 02-601 Warszawa  
tel. 22 874 09 54  
e-mail: biuro@bdma.pl



- UWAGI:**
- Urządzenia sanitarne i kuchenne, drzwi wewnętrzne, materiały wykończeniowe podłóg oraz meble i zabudowy g-k nie stanowią wyposażenia lokali mieszkalnych. Przedstawiona aranżacja lokalu wykonana jest na potrzeby prezentacji i nie stanowi zobowiązania umownego.
  - Wymiary na rzucie podano w świetle konstrukcji (bez warstw wykończeniowych). Na warstwy wykończeniowe podłóg przewidziano 2 cm.
  - Powierzchnia użytkowa lokalu jest liczona na podstawie Rozporządzenia Ministra Transportu, Budownictwa i Gospodarki Morskiej z dn. 25.04.2012r. w sprawie szczegółowego zakresu i formy projektu budowlanego (Dz. U. z dn. 27.04.2012r. poz. 482) zgodnie z zasadami zawartymi w Polskiej Normie PN-ISO 9836. Podane wartości wymiarów i powierzchni mogą ulec niewielkim zmianom. Ostateczne pomiary zostaną przedstawione na etapie dokumentacji powykonawczej.
  - Nawiew powietrza będzie realizowany przez nawiewniki okienne.
  - W kuchniach, łazienkach, wc instalacje sanitarne prowadzone są naściennie zabudowa podejść nie jest realizowana przez Wykonawcę.
  - Naruszenie elementów konstrukcyjnych jest zabronione.
  - Brama garażowa segmentowa automatyczna.
  - Schody do piwnicy w konstrukcji żelbetowej, schody na wyższe piętra w konstrukcji drewnianej.
  - Układ i typ grzejników, rozmieszczenie punktów elektrycznych oraz podejść sanitarnych może nieznacznie ulec zmianie.

**LEGENDA:**

- ściany z możliwością modyfikacji
- ściany bez możliwości modyfikacji
- obudowa szachtów instalacyjnych bez możliwości modyfikacji
- ogrodzenie panelowe ażurowe
- schody
- świetlik dachowy
- okno typu portfenetr
- schody żelbetowe lub drewniane

**LEGENDA OZNACZEŃ INSTALACYJNYCH:**

- grzejnik stalowy płytowy
- grzejnik łazienkowy
- podejście wody ciepłej / zimnej
- pion kanalizacji
- zawór ze złączką do węża
- wpust podłogowy
- piec gazowy dwufunkcyjny
- wentylacja - nawiew/wywiew powietrza realizowany przez kratkę ścianną

**LEGENDA OZNACZEŃ OSPRZĘTU ELEKTRYCZNEGO:**

- łącznik oświetleniowy świecznikowy
- łącznik oświetleniowy pojedynczy
- łącznik oświetleniowy schodowy podwójny
- łącznik oświetleniowy schodowy
- łącznik oświetleniowy krzyżowy
- łącznik oświetleniowy krzyżowy
- łącznik oświetleniowy świecznikowy
- łącznik oświetleniowy pojedynczy
- łącznik oświetleniowy schodowy
- dzwonek
- tablica mieszkaniowa
- tablica mieszkaniowa teletechniczna

- wypust oświetleniowy sufitowy
- wypust ścienny oświetleniowy,
- oprawy oświetleniowe zewnętrzne
- panel wideodomofonu
- gniazda teletechniczne
- gniazdko wtyczkowe pojedyncze
- gniazdko wtyczkowe podwójne
- gniazdko wtyczkowe pojedyncze
- gniazdko wtyczkowe podwójne
- gniazdko wtyczkowe pojedyncze
- gniazdko wtyczkowe podwójne
- gniazdko wtyczkowe pojedyncze
- gniazdko wtyczkowe podwójne
- gniazdko wtyczkowe poczwórne

- gniazdko wtyczkowe pojedyncze do zmywarki
- gniazdko wtyczkowe pojedyncze do piekarnika
- gniazdko wtyczkowe pojedyncze do pralki
- gniazdko wtyczkowe pojedyncze do mikrofalówki
- gniazdko wtyczkowe pojedyncze do okapu
- gniazdko wtyczkowe pojedyncze do lodówki
- gniazdko wtyczkowe pojedyncze do piecyka gazowego
- gniazdko wtyczkowe