



# ATAL Kliny Zacisze III

Kraków, ul. Biskupa Albina Matysiaka  
Budynek mieszkalny wielorodzinny

85,93 m<sup>2</sup>  
Powierzchnia użytkowa

2,70 m<sup>2</sup>  
Powierzchnia pod ścianami działowymi  
możliwymi do demontażu/wyburzenia

Balkon 2,96 m<sup>2</sup>

Balkon 6,64 m<sup>2</sup>

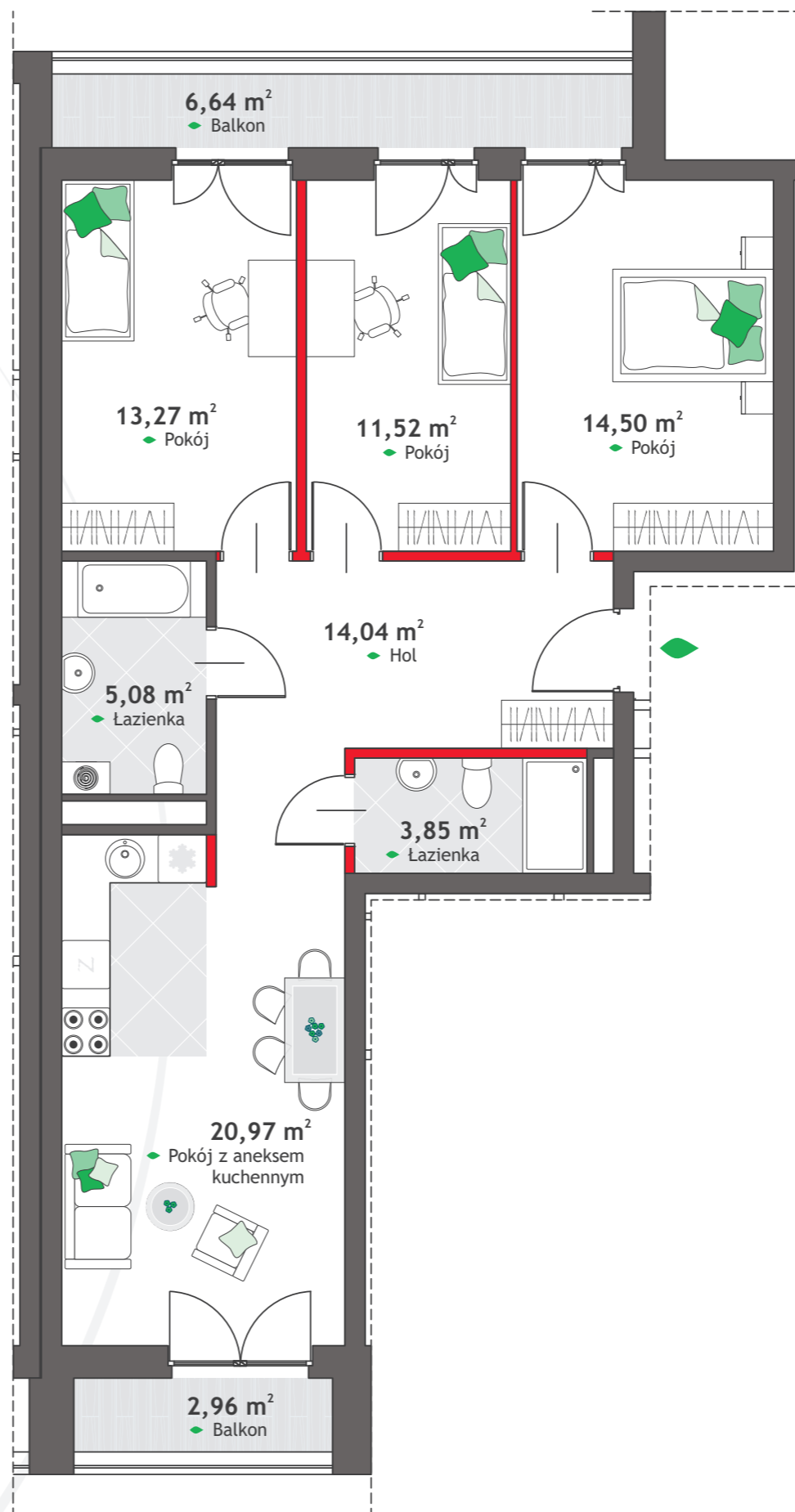
Wymiary pomieszczeń, lokalizację przyborów sanitarnych i inne podano na podstawie projektu budowlanego. W toku budowy mogą wystąpić różnice w stosunku do stanu wynikającego z projektu, wynikające ze specyfiki prac budowlanych.

Powierzchnia jest obliczona w świetle pionowych przegród w stanie wykończonym, przy uwzględnieniu tynków i okładzin o grubości 1,5 cm, na poziomie podłogi bez uwzględniania listew przypodłogowych, progów itp.

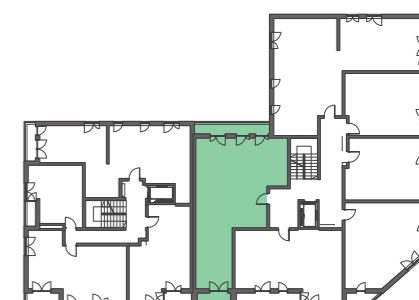
Powierzchnia użytkowa lokali oraz pomieszczeń określona jest na podstawie rozporządzenia Ministra Transportu, Budownictwa i Gospodarki Morskiej z dnia 25.04.2012 r. w sprawie szczegółowego zakresu i formy projektu budowlanego oraz przy uwzględnieniu treści Polskiej Normy PN-ISO 9836:1997 z późniejszymi zmianami. Powierzchnia użytkowa uwzględnia powierzchnię elementów nadających się do demontażu i rozbiórki (rury, kanały i ścianki działowe), nie uwzględnia natomiast powierzchni otworów na drzwi i okna oraz nisze w elementach zamykających.



ATAL S.A. Biuro Sprzedaży Mieszkań  
(+48) 609 301 182  
kliny@atal.pl, www.atal.pl  
www.atalkliny.pl



Aranżacja mieszkania przedstawionego na rysunku jest przykładowa.



Mieszkanie nr M.I.18

CZTEROPOKOJOWE

Budynek 10B Piętro II