



MODERN TOWER

Gdynia, ul. Kazimierza Górskiego

48,00 m²

Powierzchnia użytkowa

powierzchnia pod ścianami działowymi możliwymi do demontażu/wyburzenia



1,47 m²

Loggia



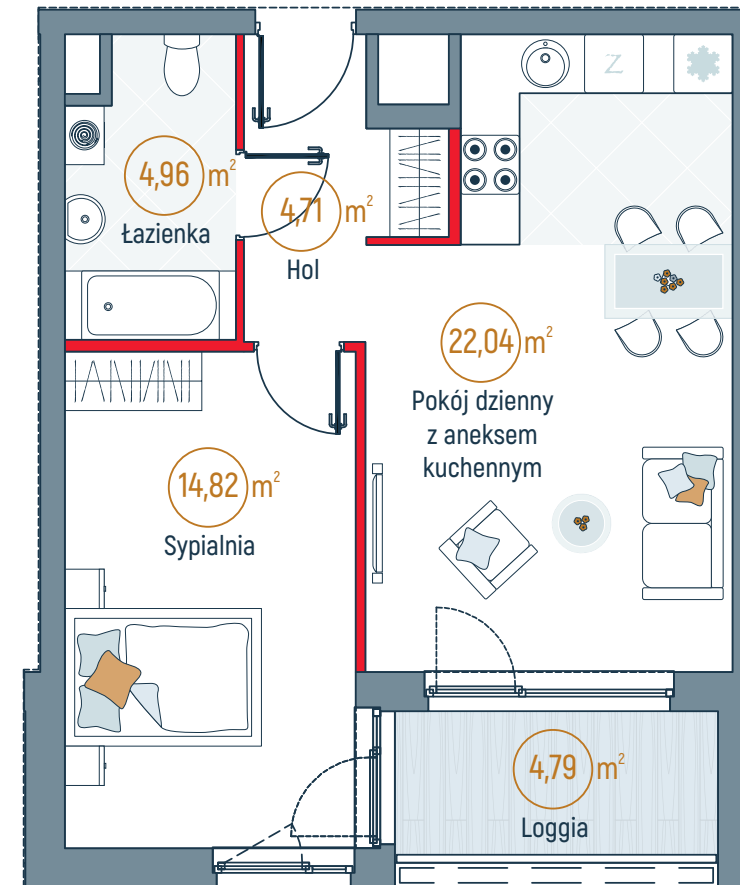
4,79 m²

Wymiary pomieszczeń, lokalizację przyborów sanitarnych i inne podano na podstawie projektu budowlanego. W toku budowy mogą wystąpić różnice w stosunku do stanu wynikającego z projektu, wynikające ze specyfiki prac budowlanych.

Wymiary są obliczone w świetle pionowych przegród w stanie wykończonym, przy uwzględnieniu tynków i okładzin o grubości 1,5 cm, na poziomie podłogi bez uwzględniania listew przypodłogowych, progów itp.

Powierzchnia użytkowa lokali oraz pomieszczeń określona jest na podstawie rozporządzenia Ministra Transportu, Budownictwa i Gospodarki Morskiej z dnia 25.04.2012 r. w sprawie szczegółowego zakresu i formy projektu budowlanego oraz przy uwzględnieniu treści Polskiej Normy PN-ISO 9836:1997 z późniejszymi zmianami. Powierzchnia użytkowa uwzględnia powierzchnię elementów nadających się do demontażu i rozbiórki (rury, kanały i ścianki działowe), nie uwzględnia natomiast powierzchni otworów na drzwi i okna oraz nisze w elementach zamykających.

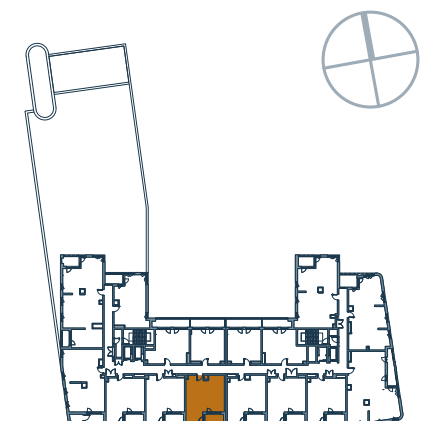
Aranżacja mieszkania przedstawiona na rysunku jest przykładowa.



Mieszkanie nr

1.8.3

Dwupokojowe
Piętro VIII



ATAL S.A. Biuro Sprzedaży Mieszkań



tel. (+48) 58 766 74 04, bsmgdansk@atal.pl



www.moderntower.pl, www.atal.pl