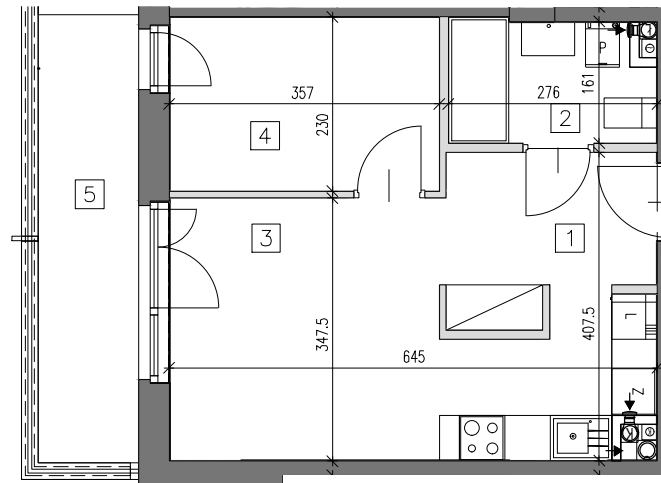


# WIŚNIEWSKI Sp. zo.o. Sp. k

Projektant : Plus3 Architekti Sp. z o.o. ul.Chtopickiego 7/9 lok.62 04-314 Warszawa www.plus3architekti.pl e:biuro@plus3architekti.pl



ścianki działowe nadające się do demontażu  
 elementy stałe

1	KORYTARZ	3.64
2	ŁAZIENKA	4.47
3	POKÓJ Z ANEKS	20.21
4	POKÓJ	8.43
5	BALKON	7.86

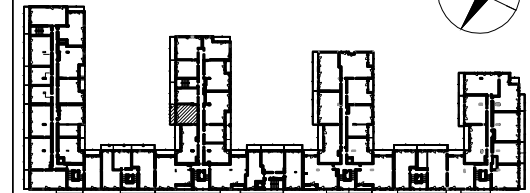
SKALA 1:100 1cm = 1m

Powierzchnie zgodne z normą PN-ISO 9836:1997—do powierzchni wliczono powierzchnie zajęte przez ścianki nadające się do demontażu  
 Podane powierzchnie pomieszczeń i ich wymiary oraz aranżacja kuchni i łazienki mogą ulec zmianie ze względu na projekty branżowe.  
 Powierzchnie pod ścianami działowymi są wliczone do powierzchni pomieszczeń

## ZĄBKI UL. MIŁA

### INWESTOR:

WIŚNIEWSKI Sp. z o.o. Sp.k  
 05-200 Wołomin  
 ul.Sikorskiego 1 c/1  
 22 787-08-08 / 664-200-277  
 734 734 070 / 734 734 074  
 j.rybaczuk@wisniewscy.info.pl  
 biuro@wisniewscy.info.pl  
 WWW.WISNIEWSKY.BIZ.PL



ul.Miła

BUDYNEK.A

BUDYNEK.B

BUDYNEK

**A**

PIĘTRO 3

MIESZKANIE NR.

**116**

POWIERZCHNIA

**36.75m<sup>2</sup>**