



ul. Krauthofera 22, Poznań  
dz. nr 163/6, 163/7  
www.apartamentydmowskiego.pl  
e-mail: bsm.poznan@atal.pl  
tel. 609 590 025  
ATAL S.A. Biuro Sprzedaży Mieszkań  
61-132 Poznań, ul. Inflancka 25




APARTAMENTY  
DMOWSKIEGO

## MIESZKANIE D2.3.4.

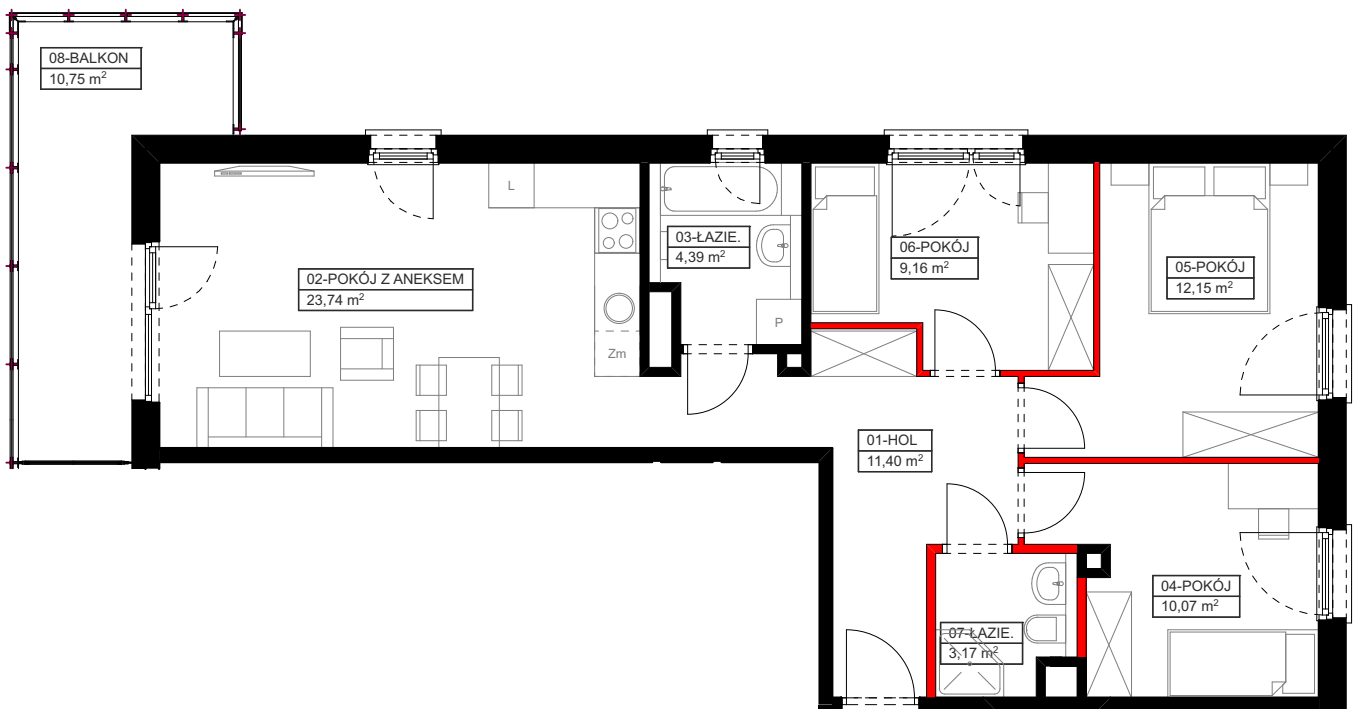
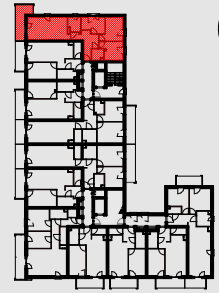
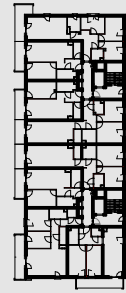
PIĘTRO 3

|                    |                      |
|--------------------|----------------------|
| 01-HOL             | 11,40 m <sup>2</sup> |
| 02-POKÓJ Z ANEKSEM | 23,74 m <sup>2</sup> |
| 03-ŁAZIE.          | 4,39 m <sup>2</sup>  |
| 04-POKÓJ           | 10,07 m <sup>2</sup> |
| 05-POKÓJ           | 12,15 m <sup>2</sup> |
| 06-POKÓJ           | 9,16 m <sup>2</sup>  |
| 07-ŁAZIE.          | 3,17 m <sup>2</sup>  |

 powierzchnia ścian działowych  
możliwych do demontażu / wyburzenia 1,66 m<sup>2</sup>

MAKSYMALNA POWIERZCHNIA UŻYTKOWA **75,74 m<sup>2</sup>**

08-BALKON | 10,75 m<sup>2</sup>



1. Wymiary pomieszczeń, lokalizację przyborów sanitarnych i inne podano na podstawie projektu budowlanego. W toku budowy mogą wystąpić różnice w stosunku do stanu wynikającego z projektu, wynikające ze specyfiki prac budowlanych.
2. Powierzchnia jest obliczona w świetle pionowych przegród w stanie wykończonym, przy uwzględnieniu tynków i okładzin o grubości 1,5 cm, na poziomie podłogi bez uwzględnienia listew przypodłogowych, progów itp. Wymiary są podane w stanie bez wykończenia.
3. Powierzchnia użytkowa lokali oraz pomieszczeń określona jest na podstawie rozporządzenia Ministra Transportu, Budownictwa i Gospodarki Morskiej z dnia 25.04.2012 r. w sprawie szczegółowego zakresu i formy projektu budowlanego oraz przy uwzględnieniu treści Polskiej Normy PN-ISO 9836. Powierzchnia użytkowa uwzględnia powierzchnię elementów nadających się do demontażu i rozbiórki (rury, kanały i ścianki działowe), nie uwzględnia natomiast powierzchni otworów na drzwi i okna oraz nisze w elementach zamykających.