



ul. Krauthofera 22, Poznań  
dz. nr 163/6, 163/7  
www.apartamentydmowskiego.pl  
e-mail: bsm.poznan@atal.pl  
tel. 609 590 025  
ATAL S.A. Biuro Sprzedaży Mieszkań  
61-132 Poznań, ul. Inflancka 25




APARTAMENTY  
DMOWSKIEGO

## MIESZKANIE G1.5.5.

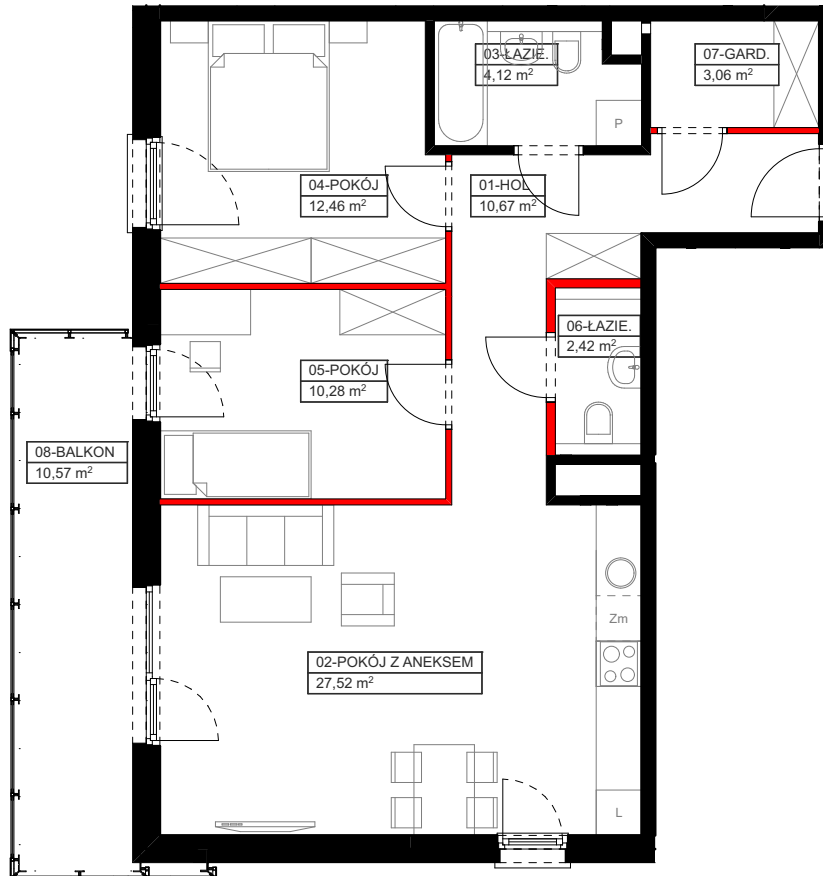
PIĘTRO 5.

01-HOL.	10,67 m <sup>2</sup>
02-POKÓJ Z ANEKSEM	27,52 m <sup>2</sup>
03-ŁAZIE.	4,12 m <sup>2</sup>
04-POKÓJ	12,46 m <sup>2</sup>
05-POKÓJ	10,28 m <sup>2</sup>
06-ŁAZIE.	2,42 m <sup>2</sup>
07-GARD.	3,06 m <sup>2</sup>

 powierzchnia ścian działowych  
możliwych do demontażu / wyburzenia 1,57 m<sup>2</sup>

MAKSYMALNA POWIERZCHNIA UŻYTKOWA **72,10 m<sup>2</sup>**

08-BALKON	10,57 m <sup>2</sup>
-----------	----------------------



1. Wymiary pomieszczeń, lokalizację przyborów sanitarnych i inne podano na podstawie projektu budowlanego. W toku budowy mogą wystąpić różnice w stosunku do stanu wynikającego z projektu, wynikające ze specyfiki prac budowlanych.
2. Powierzchnia jest obliczona w świetle pionowych przegród w stanie wykończonym, przy uwzględnieniu tynków i okładzin o grubości 1,5 cm, na poziomie podłogi bez uwzględnienia listew przypodłogowych, progów itp. Wymiary są podane w stanie bez wykończenia.
3. Powierzchnia użytkowa lokali oraz pomieszczeń określona jest na podstawie rozporządzenia Ministra Transportu, Budownictwa i Gospodarki Morskiej z dnia 25.04.2012 r. w sprawie szczegółowego zakresu i formy projektu budowlanego oraz przy uwzględnieniu treści Polskiej Normy PN-ISO 9836. Powierzchnia użytkowa uwzględnia powierzchnię elementów nadających się do demontażu i rozbiórki (rury, kanały i ścianki działowe), nie uwzględnia natomiast powierzchni otworów na drzwi i okna oraz nisze w elementach zamykających.