



ul. Krauthofera 22, Poznań
dz. nr 163/6, 163/7
www.apartamentydmowskiego.pl
e-mail: bsm.poznan@atal.pl
tel. 609 590 025
ATAL S.A. Biuro Sprzedaży Mieszkań
61-132 Poznań, ul. Inflancka 25




APARTAMENTY
DMOWSKIEGO

MIESZKANIE D1.4.4.

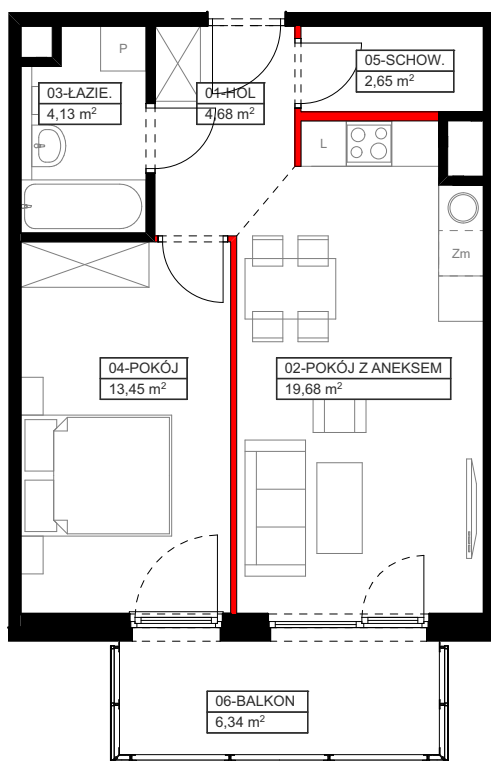
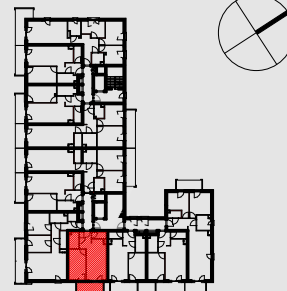
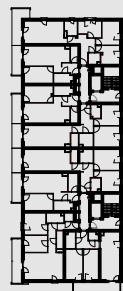
PIĘTRO 4

01-HOL	4,68 m ²
02-POKÓJ Z ANEKSEM	19,68 m ²
03-ŁAZIE	4,13 m ²
04-POKÓJ	13,45 m ²
05-SCHOW.	2,65 m ²

 powierzchnia ścian działowych
możliwych do demontażu / wyburzenia 0,85 m²

MAKSYMALNA POWIERZCHNIA UŻYTKOWA **45,44 m²**

06-BALKON	6,34 m ²
-----------	---------------------



1. Wymiary pomieszczeń, lokalizację przyborów sanitarnych i inne podano na podstawie projektu budowlanego. W toku budowy mogą wystąpić różnice w stosunku do stanu wynikającego z projektu, wynikające ze specyfiki prac budowlanych.
2. Powierzchnia jest obliczona w świetle pionowych przegród w stanie wykończonym, przy uwzględnieniu tynków i okładzin o grubości 1,5 cm, na poziomie podłogi bez uwzględnienia listew przypodłogowych, progów itp. Wymiary są podane w stanie bez wykończenia.
3. Powierzchnia użytkowa lokali oraz pomieszczeń określona jest na podstawie rozporządzenia Ministra Transportu, Budownictwa i Gospodarki Morskiej z dnia 25.04.2012 r. w sprawie szczegółowego zakresu i formy projektu budowlanego oraz przy uwzględnieniu treści Polskiej Normy PN-ISO 9836. Powierzchnia użytkowa uwzględnia powierzchnię elementów nadających się do demontażu i rozbiórki (rury, kanały i ścianki działowe), nie uwzględnia natomiast powierzchni otworów na drzwi i okna oraz nisze w elementach zamykających.