




ul. Krauthofera 22, Poznań
dz. nr 163/6, 163/7
www.apartamentydmowskiego.pl
e-mail: bsm.poznan@atal.pl
tel. 609 590 025
ATAL S.A. Biuro Sprzedaży Mieszkań
61-132 Poznań, ul. Inflancka 25

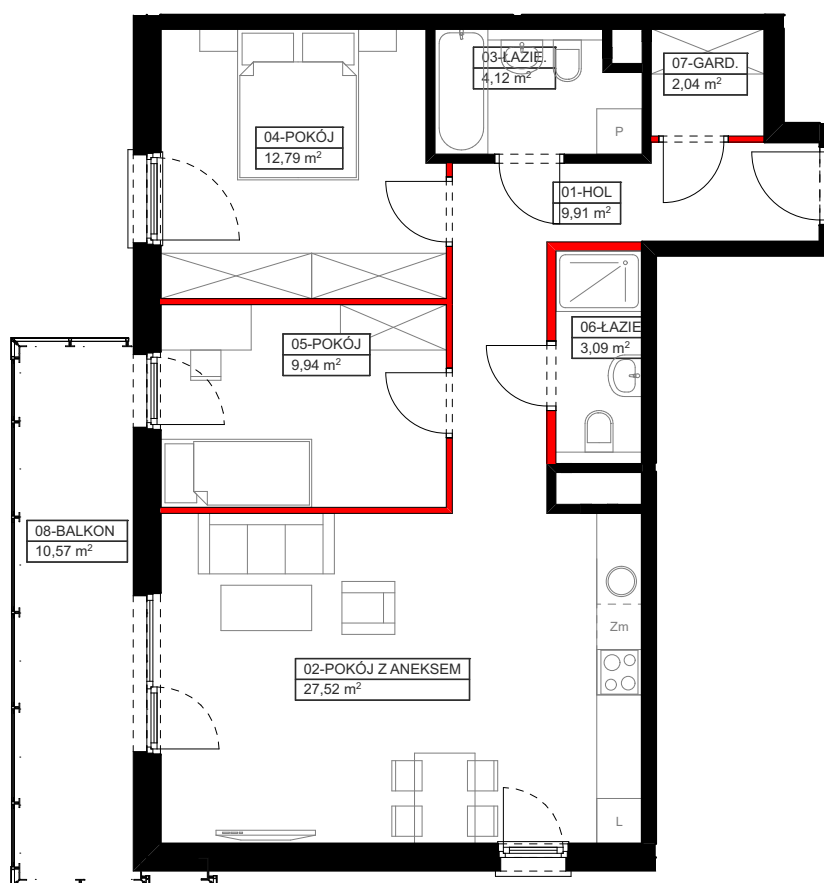
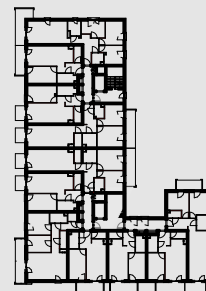
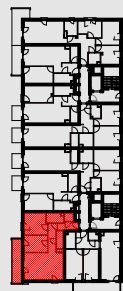


APARTAMENTY
DMOWSKIEGO

MIESZKANIE E1.2.2.

PIĘTRO 2

| | |
|---|----------------------------|
| 01-HOL. | 9,91 m ² |
| 02-POKÓJ Z ANEKSEM | 27,52 m ² |
| 03-ŁAZIE. | 4,12 m ² |
| 04-POKÓJ | 12,79 m ² |
| 05-POKÓJ | 9,94 m ² |
| 06-ŁAZIE. | 3,09 m ² |
| 07-GARD. | 2,04 m ² |
|  powierzchnia ścian działowych możliwych do demontażu / wyburzenia | 1,58 m ² |
| MAKSYMALNA POWIERZCHNIA UŻYTKOWA | 70,99 m² |
| 08-BALKON | 10,57 m ² |



1. Wymiary pomieszczeń, lokalizację przyborów sanitarnych i inne podano na podstawie projektu budowlanego. W toku budowy mogą wystąpić różnice w stosunku do stanu wynikającego z projektu, wynikające ze specyfiki prac budowlanych.
2. Powierzchnia jest obliczona w świetle pionowych przegród w stanie wykończonym, przy uwzględnieniu tynków i okładzin o grubości 1,5 cm, na poziomie podłogi bez uwzględnienia listew przypodłogowych, progów itp. Wymiary są podane w stanie bez wykończenia.
3. Powierzchnia użytkowa lokali oraz pomieszczeń określona jest na podstawie rozporządzenia Ministra Transportu, Budownictwa i Gospodarki Morskiej z dnia 25.04.2012 r. w sprawie szczegółowego zakresu i formy projektu budowlanego oraz przy uwzględnieniu treści Polskiej Normy PN-ISO 9836. Powierzchnia użytkowa uwzględnia powierzchnię elementów nadających się do demontażu i rozbiórki (rury, kanały i ścianki działowe), nie uwzględnia natomiast powierzchni otworów na drzwi i okna oraz nisze w elementach zamykających.