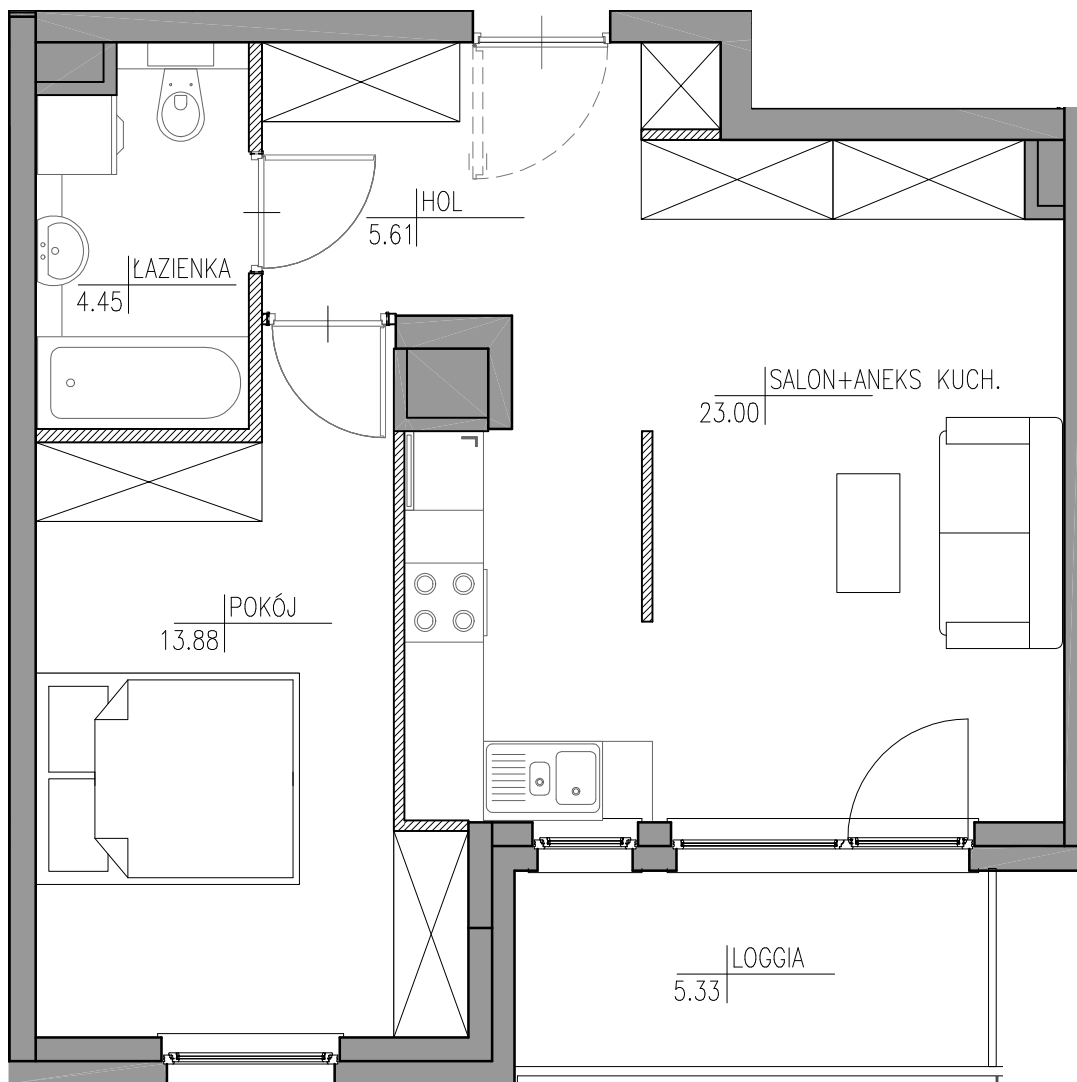
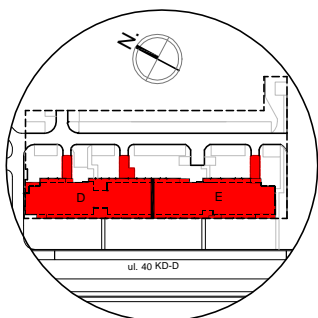

**ETAP 2**  
 WARSZAWA, ul. Posąg 7 Panien


SCHEMAT LOKALU MIESZKALNEGO NA PIĘTRZE



SCHEMAT LOKALIZACJI BUDYNKU

SCHEMATY MAJĄ CHARAKTER JEDYNYE POGŁADOWY. W PRZYPADKU ROZBIEZNOŚCI MIĘDZY SCHEMATAMI A PROJEKTEM BUDOWLANYM, WIĄŻĄCY JEST PROJEKT BUDOWLANY.

**ROBYG**  
*the Art of Building*
**9/151 ROBYG PRAGA INVESTMENT I Sp. z o.o. Sp.k.**  
**10/165 ROBYG PRAGA INVESTMENT I Sp. z o.o. Sp.k.**

 02-972 WARSZAWA, al. Rzeczypospolitej 1  
 TEL. (22) 419 11 00, FAX (22) 419 11 03
**ATELIER 3**

GIRTLER &amp; GIRTLER BIURO ARCHITEKTONICZNE S.C.

**02-886 WARSZAWA, ul. JAGIELSKA 50**

TEL/FAX 22 643 92 42

|              |            |   |                      |
|--------------|------------|---|----------------------|
| WERSJA:      | DATA:      | NR MIESZKANIA:                          |                      |
| 3.B          | 26-02-2020 | INWESTYCJA/ETAP/KLATKA/PIĘTRO/NR LOKALU |                      |
| IŁOŚĆ POKOI: |            | POW. MIESZKANIA:                        | 47.93 m <sup>2</sup> |
|              |            | WG PN-ISO 9836:1997                     |                      |
| PIĘTRO:      |            | POW. BALKONU:                           | POW. LOGGI:          |
|              |            | 4                                       | 5,33 m <sup>2</sup>  |
|              |            | - m <sup>2</sup>                        |                      |
| KLATKA:      |            | POW. TARASU:                            | POW. OGRÓDKA:        |
|              |            | D                                       | - m <sup>2</sup>     |
|              |            | - m <sup>2</sup>                        | - m <sup>2</sup>     |

**LEGENDA:** ŚCIANKI DZIAŁOWE NADAJĄCE SIĘ DO DEMONTAŻU
**UWAGA:**

- POWIERZCHNIE LICZONE WG NORMY PN-ISO 9836:1997
- ZGODNIE Z NORMĄ PN-ISO 9836:1997 DO POWIERZCHNI LOKALU WLICZONO ŚCIANKI DZIAŁOWE NADAJĄCE SIĘ DO DEMONTAŻU
- ZE WZGLĘDU NA TRWAJĄCE PRACE PROJEKTOWE POWIERZCHNIE MOGĄ ULEC ZMIANIE
- WYPOSAŻENIE TYLKO W CELACH PREZENTACJI, NIE STANOWI ZOBOWIĄZANIA UMOWNEGO
- NINIEJSZY PROJEKT NIE STANOWI OFERTY W ROZUMIENIU PRZEPISÓW KODEKSU CYWILNEGO
- WYJŚCIE NA TARAS/LOGGIĘ/ - MOŻLIWA RÓŻNICA POZIOMÓW