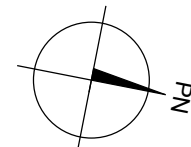
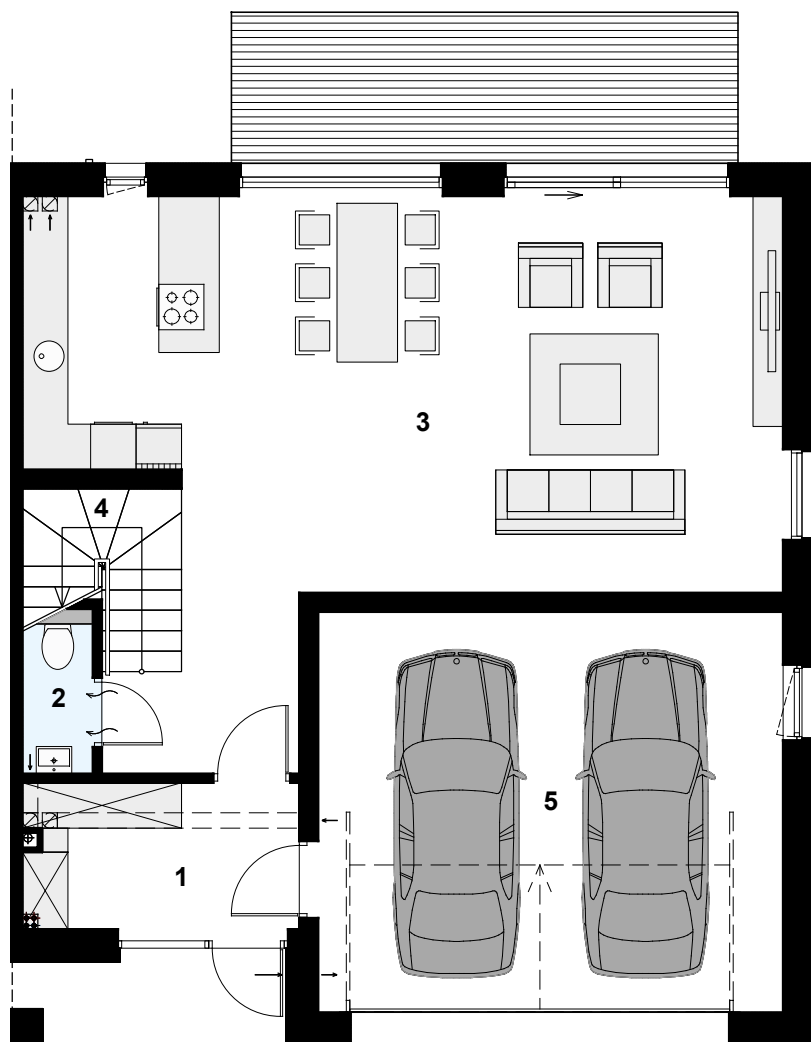


**DANE BUDYNKU NR 6:**  
 - KUBATURA 1195,86 m<sup>3</sup>  
 - POWIERZCHNIA ZABUDOWY 124,82 m<sup>2</sup>  
 - POWIERZCHNIA UŻYTKOWA 251,42 m<sup>2</sup>  
 - POWIERZCHNIA CAŁKOWITA 320,38 m<sup>2</sup>

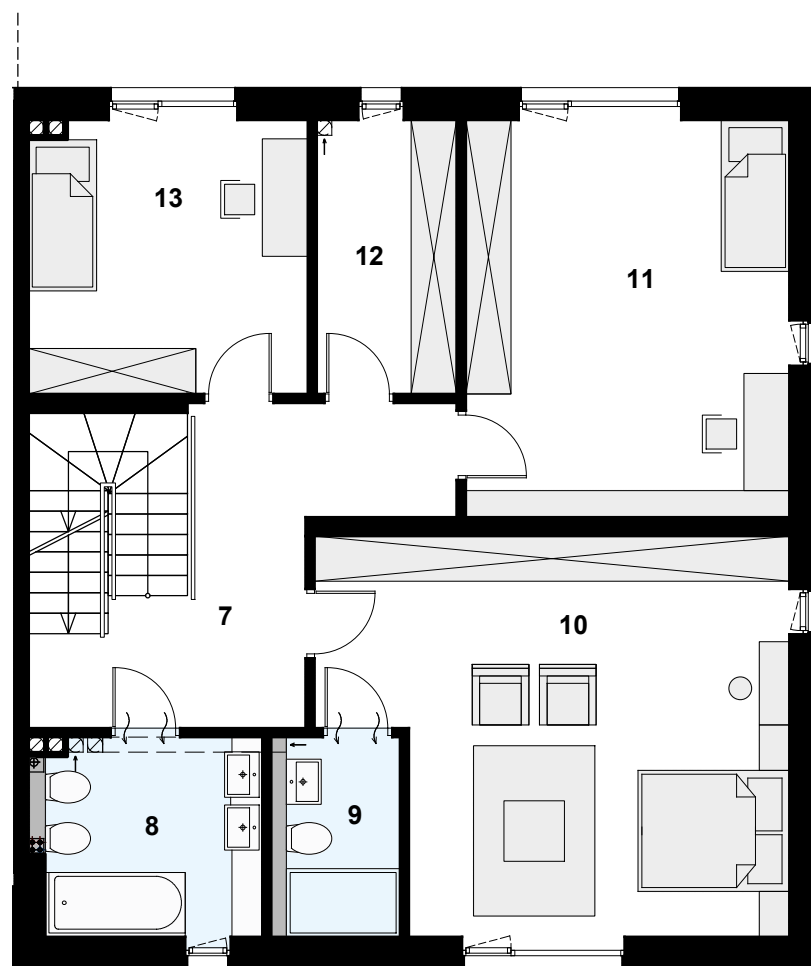
**BILANS POWIERZCHNI DZIAŁEK 16/39 i 16/40:**  
 - POWIERZCHNIA TERENU 430,00 m<sup>2</sup>  
 - POWIERZCHNIA ZABUDOWY 124,82 m<sup>2</sup>  
 - POWIERZCHNIA UTWARDZONA 65,41 m<sup>2</sup>  
 - POWIERZCHNIA BIOL. CZYNNA 239,77 m<sup>2</sup>



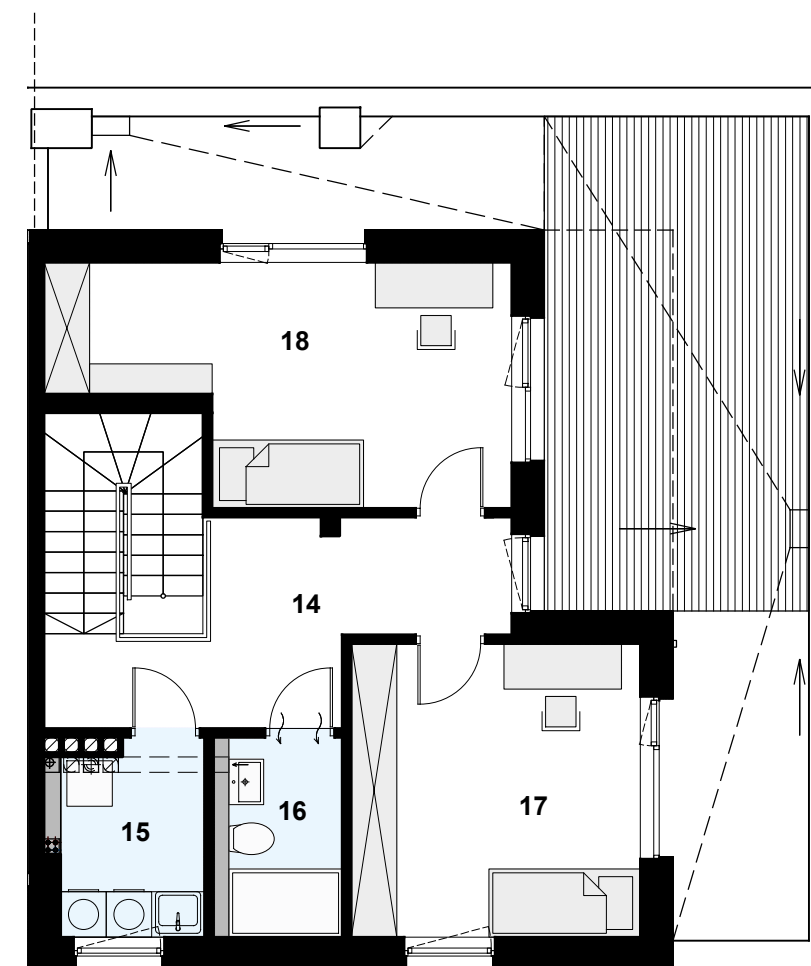
# Wille Szczęśliwice - budynek nr 6



PARTER		
LP	POMIESZCZENIE	POW. UŻ.
1	WIATROŁAP	6,84 m <sup>2</sup>
2	WC	1,75 m <sup>2</sup>
3	SALON Z A. KUCH.	53,97 m <sup>2</sup>
4	KL. SCHODOWA	5,58 m <sup>2</sup>
5	GARAŻ	32,25 m <sup>2</sup>
SUMA		100,39 m <sup>2</sup>
TARAS		13,40 m <sup>2</sup>



1 PIĘTRO		
LP	POMIESZCZENIE	POW. UŻ.
6	KL. SCHODOWA	5,49 m <sup>2</sup>
7	KORYTARZ	12,65 m <sup>2</sup>
8	ŁAZIENKA	7,33 m <sup>2</sup>
9	ŁAZIENKA	3,83 m <sup>2</sup>
10	POKÓJ	29,48 m <sup>2</sup>
11	POKÓJ	22,18 m <sup>2</sup>
12	GARDEROBA	6,53 m <sup>2</sup>
13	POKÓJ	13,00 m <sup>2</sup>
SUMA		100,49 m <sup>2</sup>



2 PIĘTRO		
LP	POMIESZCZENIE	POW. UŻ.
14	KORYTARZ	11,01 m <sup>2</sup>
15	PRALNIA Z KOTŁ.	4,66 m <sup>2</sup>
16	ŁAZIENKA	3,83 m <sup>2</sup>
17	POKÓJ	14,59 m <sup>2</sup>
18	POKÓJ	16,45 m <sup>2</sup>
SUMA		50,54 m <sup>2</sup>
TARAS		22,88 m <sup>2</sup>

