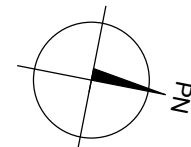


DANE BUDYNKU NR 5:

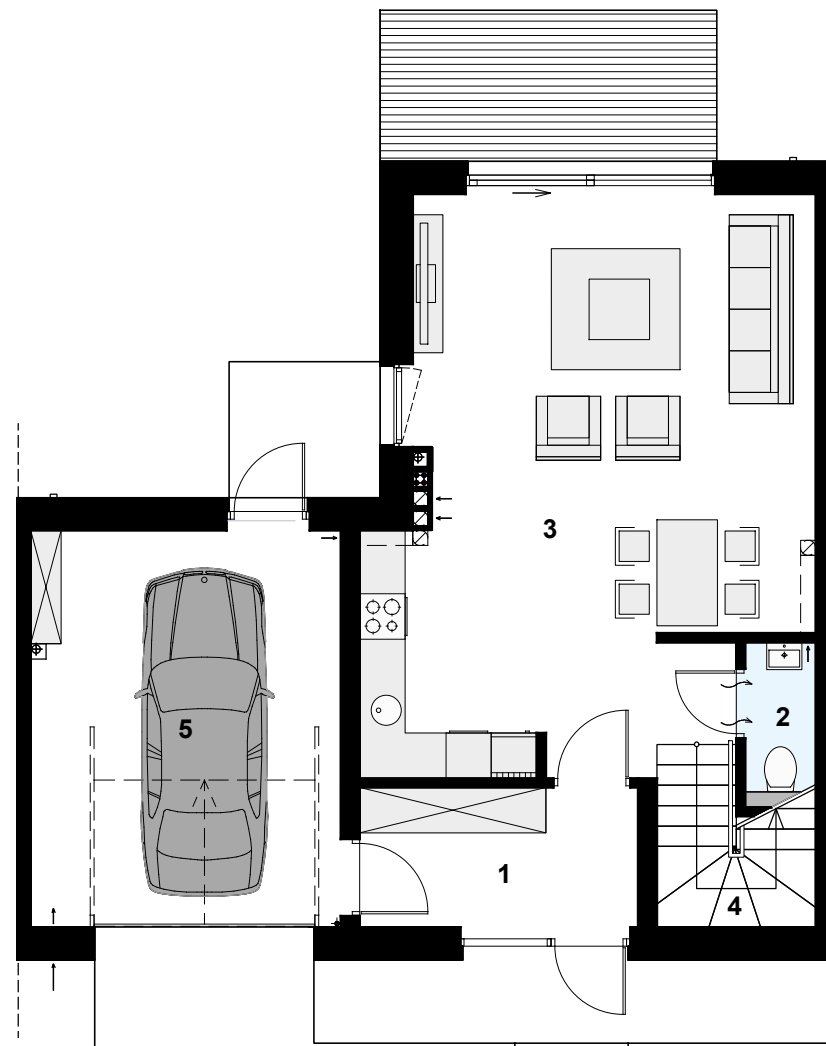
- KUBATURA	871,80 m ³
- POWIERZCHNIA ZABUDOWY	92,36 m ²
- POWIERZCHNIA UŻYTKOWA	179,26 m ²
- POWIERZCHNIA CAŁKOWITA	236,42 m ²

BILANS POWIERZCHNI DZIAŁEK 16/37 i 16/38:

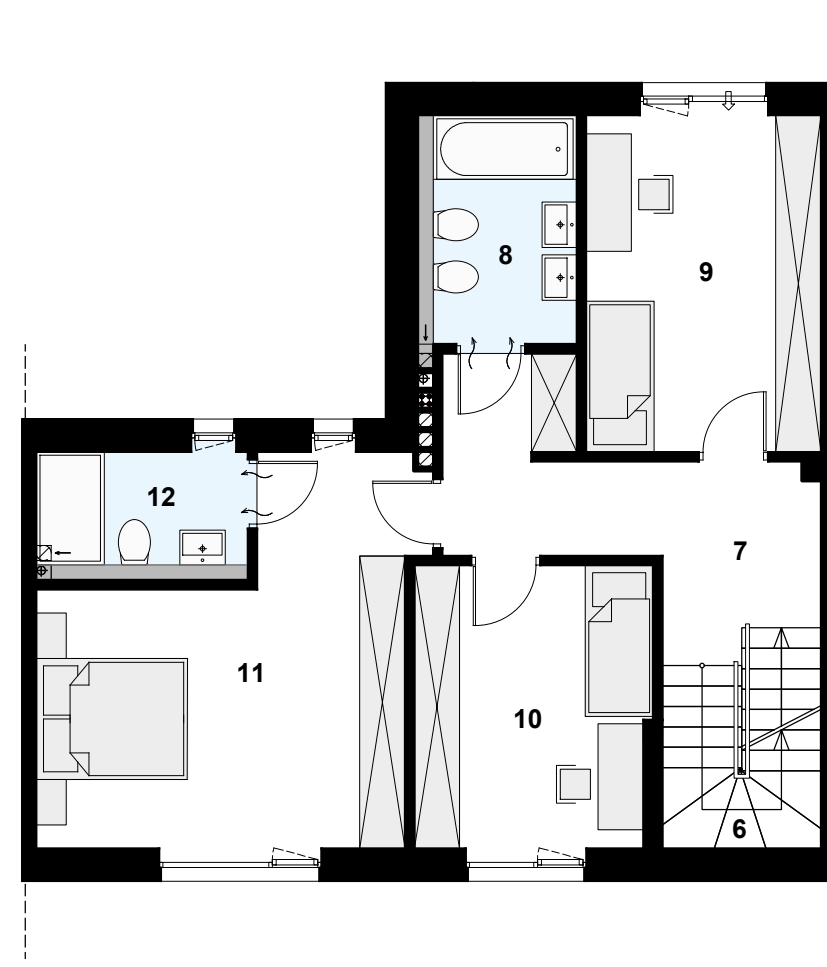
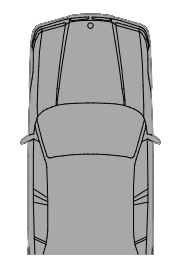
- POWIERZCHNIA TERENU	309,00 m ²
- POWIERZCHNIA ZABUDOWY	92,36 m ²
- POWIERZCHNIA UTWARDZONA	74,14 m ²
- POWIERZCHNIA BIOL. CZYNNA	142,50 m ²



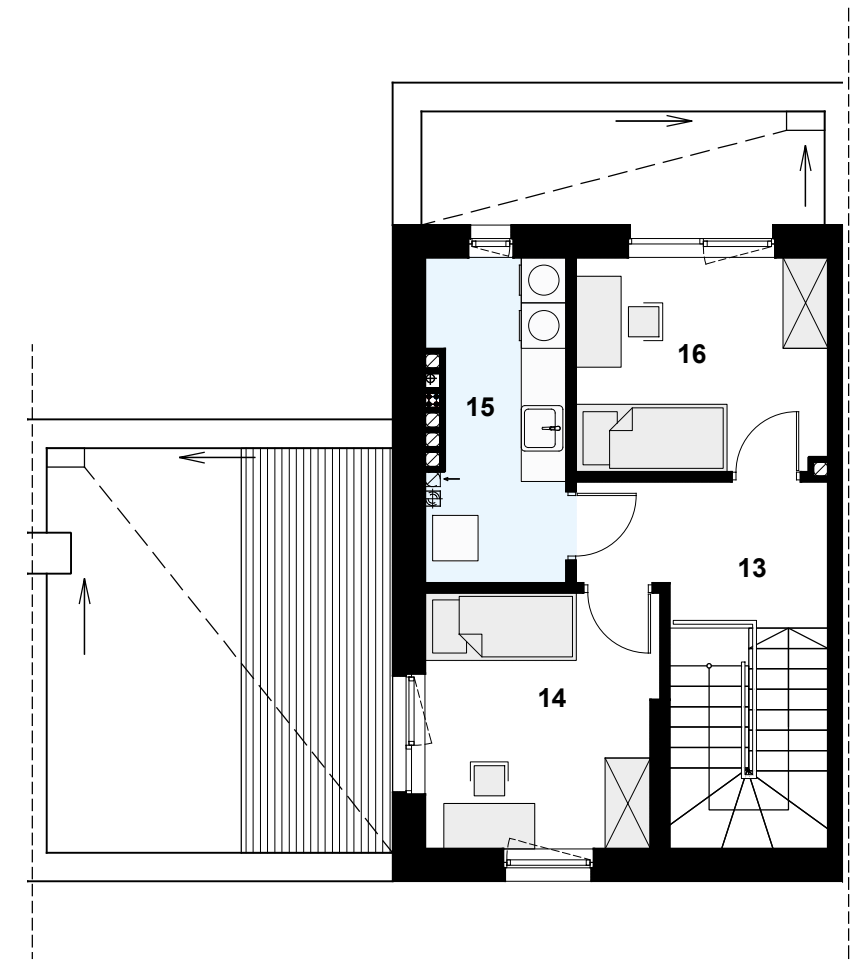
Wille Szczęśliwice - budynek nr 5



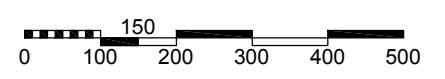
PARTER		
LP	POMIESZCZENIE	POW. UŻ.
1	WIATROŁAP	6,64 m ²
2	WC	1,75 m ²
3	SALON Z A. KUCH.	40,16 m ²
4	KL. SCHODOWA	5,49 m ²
5	GARAŻ	21,24 m ²
SUMA		75,28 m ²
TARAS		8,89 m ²



1 PIĘTRO		
LP	POMIESZCZENIE	POW. UŻ.
6	KL. SCHODOWA	5,49 m ²
7	KORYTARZ	10,93 m ²
8	ŁAZIENKA	5,61 m ²
9	POKÓJ	13,64 m ²
10	POKÓJ	11,42 m ²
11	POKÓJ	20,43 m ²
12	ŁAZIENKA	4,07 m ²
SUMA		71,59 m ²



2 PIĘTRO		
LP	POMIESZCZENIE	POW. UŻ.
13	KORYTARZ	5,62 m ²
14	POKÓJ	10,09 m ²
15	PRALNIA Z KOTŁ.	7,44 m ²
16	POKÓJ	9,24 m ²
SUMA		32,39 m ²
TARAS		10,70 m ²



WYMIARY POMIESZCZEŃ I LOKALIZACJE URZĄDZEŃ SANITARNYCH PODANO NA PODSTAWIE PROJEKTU BUDOWLANEGO - MOŻLIWE JEST WYSTĄPIENIE NIEWIELKICH ZMIAN W PROJEKCIE WYKONAWCZYM. WYMIARY PODANO WEDŁUG NORMY PN-ISO 9836:1997. W RAMACH INDYWIDUALNYCH ZMIAN LOKATORSKICH MOŻLIWA JEST MODYFIKACJA LUB DEMONTAŻ ŚCIAN NIEBĘDĄCYCH ŚCIANAMI KONSTRUKCYJNYMI ORAZ INNE ZMIANY NIEWYMAGAJĄCE ZMIANY POZWOLENIA NA BUDOWĘ, POD WARUNKIEM ICH ZGŁOSZENIA Z WYPRZEDZENIEM, NA ODPOWIEDNIM ETAPIE HARMONOGRAMU BUDOWY